

Nr

A

B

C

D

E

F

G

H

I

J

K

L

M

N

O

P

R

S

T

U

V

W

X

Y

Z

1. Obiekt zabytkowy

PAŁAC

2. Miejscowość

gm. Kluźbork  
MACIEJÓW

3. Wiek

XVIII/XIX

4. Styl

Klasycyzm

5. Kubatura m<sup>3</sup>

ok. 3.000

6. Powierzchnia w m<sup>2</sup>

a) zabytkowa: 750 b) użytkowa: 750

20. Przynależność administracyjna

a) województwo

Opolskie

b) powiat

Kluźborski

c) gmina

Zorzędnice

7. Materiał budowlany

przed zniszczeniem

po odbudowie

11. Ilość budynków

1

14. Grunty należące do zabytku:

ha

a) ściany

cegła

12. Ilość kondygnacji

3

a) ogrody stylowe

park krajobrazowy

2

b) sklepienia

cegła

13. Użytkowanie wnętrza według ilości:

b) sady i grunty uprawne

c) stropy

drewno

a) izb mieszkalnych

12

c) lasy

d) wiązania dachu

drewno

b) innych pomieszczeń

7

d) wody

e) krycie dachu

dachówka

c) piwnic

10

e) inne

8. Wyposażenie architektoniczne

Portyk Kolumnowy z podjazdem  
Brak

15. Przeznaczenie pierwotne budynku Pałac

16. Użytkowanie w latach ubiegłych Ośrodek zdrowia i biura

17. Użytkowanie obecne

"

18. Nadaje się do użycia na: szpital lub cele oświatowe

9. Autorzy i data budowy i przebudowy

wniesiony ok. 1800 r.

19. Data, rodzaj i stopień zniszczeń i odbudowy

Data

O P I S

znisz-  
czenie  
%odbu-  
dowa  
%

VIII. 1939 r.

XI. 1939 r.

XII. 1945 r.

1957

Brak opieki i konserwacji

10

ok. 60

bud. państwowy

10

21. Stacja

nazwa stacji

odległość od  
stacji w km

a) kolejowa

Kluźbork

6

b) autobusowa

Biadacz

4

22. Właściciel i jego adres

Skarb Państwa

23. Użytkownik i jego adres

Ośrodek zdrowia oraz  
Państwowe Szp. Rolne w/m

24. Inwestor i jego adres:

Inspektorat PGR - Kluźbork

25. Rejestr zabytku nr 803/64

rok 1964 miejsce przechowywania

26. Nazwa księgi hipotecznej

27. Numer  
hipoteczny

28. Akta

29. Fotografie

T. Chruszowski - P.J.S.

30. Inwentaryzacja pomiarowa

10. Udostępnienie

Dostępny

[illegible]

Plonacymu przyaśthiam. Schody do ogrodu opatrzone  
balustradą z białego i czerw. U elew. bocznych dekoracja  
stłubowymi festonami. Dach 4. spadowy kłtyt karpiniowy  
z 4 sm. kominami w kalenicy.  
W otoczeniu pałacu obierany park krój obierany. Na on  
pałacu podwone gospodarcze z osiagającym realcentem.  
Zabud. gosp. - murosane, tyturowe z podziałkami  
neonetylip. Dachy niołowe. Kute kute.

WDA. Z. 4

[illegible][illegible]

37. Sprawdził dnia x. 1963



uwagi opisowe, fotografia

Zrówny front emkupa. w  
murach, symetryczny, piętrowy  
podmurkowany piwnicami. Ściany  
miałym żółtym. Wmurowane  
nie ma nic prostokątne z wysłupami  
portykami na ośmiu kolumnach  
na 2 traktory z korytarzami  
pomiedzy traktami. Elewacje  
frontowe 11-osiowe. W  
osi wejście do piwnic. Wzdłuż  
portyku wparty na 2 kolumnach  
trzech ścianach, pomiedzy  
kt. 2 kolumnami, pośrodku po-  
sione drzwiowe balustrady  
z balustradą po bokach portyku  
preparaty wysłupami antykami  
kolumn. portyki z balustradami  
niech z kolumnami. U górnego  
portyku portyki wzniesione  
balustradami i trójpartym słupem  
mury. Do portyku 2-ślowy  
podmyły podjazd. Wejście tam  
nie ma portyki z balustradami  
portyki wzniesione obramieniem  
z balustradami z gzymsami

32. Przebieg prac konserwatorskich

rok	Wyszczególnienie prac	Koszt tys. zł

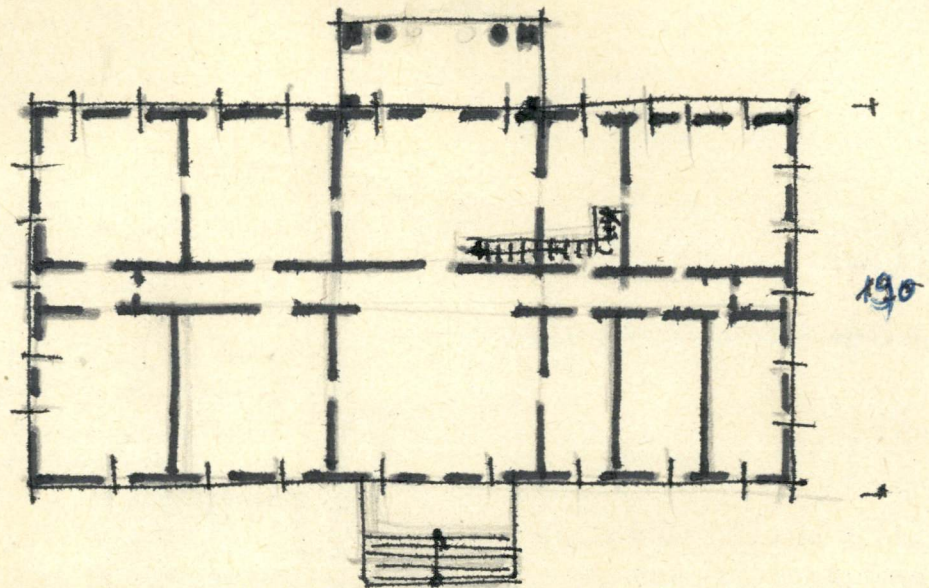
33. Koszty  
w tys. zł

przewidywane

rzeczywiste

34. Inspekcje

Opłoniemy przy wstępie. Schody  
palustrady z balustradami. U elew.  
ścianowym festonami. Doch 4- sp  
z 4-ami kolumnami w kolumnach.  
W otworach palustrady obramiony park  
palacu podwójne gospodarcze z  
Zabud. gosp. - mury, tynki, tytu  
ne neodylup. Doch 4- sp  
z 4-ami kolumnami w kolumnach.



36. Wypełnił dnia 30. X. 1957

*W. R. R.*

37. Sprawdził dnia X. 1963

*J. K.*