

Nr

II

A

B

C

D

E

F

G

H

I

J

K

L

M

N

O

P

R

S

T

U

V

W

X

Y

Z

OPOLSKIE

1546

1. Obiekt zabytkowy

151/1

~~Samotny~~ BUDYNEK ZAMKOWY

2. Miejscowość gm. KĘDZIERZYN - KOZŁE

KĘDZIERZYN - Kozle

3. Wiek

XIV

4. Styl

gotycki
renesansowy5. Kubatura m³

930

6. Powierzchnia w m²

a) zabytkowa: 240 b) użytkowa:

20. Przynależność administracyjna

a) województwo opolskie

b) powiat KĘDZIERZYN - Kozle

c) gmina pow. kramowskiego

7. Materiał budowlany

Przed zniszczeniem

Po odbudowie

11. Ilość budynków

1

14. Grunty należące do zabytku:

ha

a) ściany

cegła
kalkowa

12. Ilość kondygnacji

1

a) ogrody stylowe

nie ma

21. Stacja

Nazwa stacji

Odległość od stacji w km

b) sklepienia

cegła

13. Użytkowanie wnętrza według ilości:

b) sady i grunty uprawne

- " -

a) kolejowa

Kozle

c) siropy

nie ma

a) izb mieszkalnych

c) lasy

- " -

b) autobusowa

- " -

d) więzania dachu

drewno

b) innych pomieszczeń

d) wody

- " -

22. Właściciel i jego adres

Prez. Miejskiej A. C. w Kozle

e) krycie dachu

dachówka
czerwonac) piwnic
cały podpiwniczony

e) inne

- " -

8. Wyposażenie architektoniczne

Jedna ściana stanowi mur obronny. Ciekawe rozwiązanie więzania dachu.

15. Przeznaczenie pierwotne budynku Składowa część Zamku

16. Użytkowanie w latach ubiegłych

spichlerz

17. Użytkowanie obecne

nie ma

18. Nadaje się do użycia na

nie ma zabytkowa.

23. Użytkownik i jego adres

- " -

24. Inwestor i jego adres

- " -

9. Autorzy i data budowy i przebudowy

autorzy nie znani
zbudowany w XIV, wielokrotnie przebudowywany

19. Data, rodzaj i stopień zniszczeń i odbudowy

Data

O P I S

Zniszczenia
o/oOdbudowa
o/o

VIII.1939 r.

XI.1939 r.

XII.1945 r.

nie przeprowadzono remontu

65%

1963

uszkodzony

50

25. Rejestr zabytku Nr 829/64

rok 1964

miejsce przechowywania

26. Nazwa księgi hipotecznej

27. Nr hipoteczny

28. Akta

29. Fotografie

30. Inwentaryzacja pomiarowa

10. Udostępnienie

Obiekt można zwizualizować
wejście gozxi nie bezpro-
wizowane.

Z Y X W V U T S R P O N M L K J I H G F E D C B A Nr

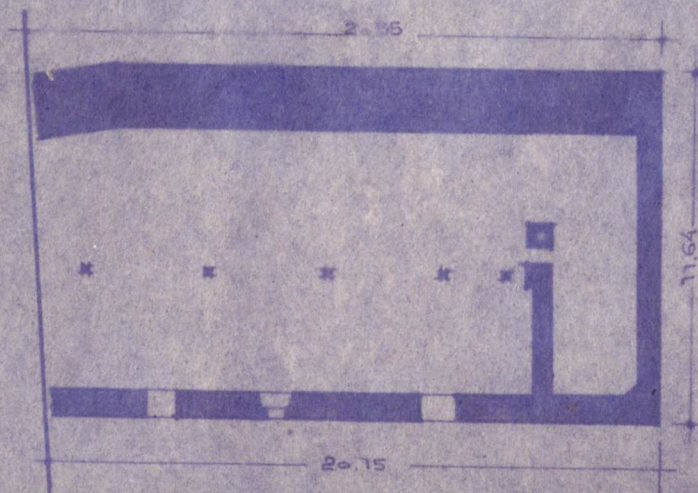
ac konserwatorskich

zrzeczenie prac

Koszt
tys. zł

STARY ZAMEK

W ROZLU



RZUT PARTERU

1:250

33. Koszty
w tys. zł

Przewidywane

Rzeczywiste

34. Inspekcje

35. Uwagi różne

KATALOG ZABYTKÓW T.VII Z. 2

36. Wypełnił dnia 30. I. 1960

37. Sprawdził dnia 17. 1963