

Nr

A B C D E F G H I J K L M N O P R S T U V W X Y Z

OPOLSKIE

1951

1. Obiekt zabytkowy

DOM MIESZKALNY

ul. Górna nr. 5

2. Miejscowość

gm. Komprachcice

OCHODZE

3. Wiek XIX

4. Styl BEZ CECH

5. Kubatura m³

340

6. Powierzchnia w m²

a) zabytkowa: Mo b) użytkowa: Mo

20. Przynależność

administracyjna

a) województwo

Opolskie

b) powiat

Opolski

c) gmina

Komprachcice

7. Materiał budowlany

Przed zniszczeniem

Po odbudowie

11. Ilość budynków

1

14. Grunty należące do zabytku:

ha

21. Stacja

Nazwa stacji

Odległość od stacji w km

a) ściany

cegła

b) sklepienia

—

12. Ilość kondygnacji

1

a) ogrody stylowe

—

a) kolejowa

Komprachcice

2.5

c) stropy

drewno

13. Użytkowanie wnętrza według ilości:

a) izb mieszkalnych

2

b) sady i grunty uprawne

—

b) autobusowa

—

d) więzania dachu

—

b) innych pomieszczeń

4

c) lasy

—

d) wody

—

22. Właściciel i jego adres

Bartłomiej Rochoń

Loso-

e) krycie dachu

dachówka

c) piwnic

—

e) inne

0,15

8. Wyposażenie architektoniczne

brak

15. Przeznaczenie pierwotne budynku

dom mieszkalny

23. Użytkownik i jego adres

—

16. Użytkowanie w latach ubiegłych

—

17. Użytkowanie obecne

—

24. Inwestor i jego adres

18. Nadaje się do użycia na

—

9. Autorzy i data budowy i przebudowy

budowany w φ XIX w.

19. Data, rodzaj i stopień zniszczeń i odbudowy

Data

O P I S

Zniszczenia %

Odbudowa %

VIII.1939 r.

XI.1939 r.

XII.1945 r.

VIII.59.

Zniszczony użytkow.

15

25. Rejestr zabytku Nr

rok miejsce przechowywania

26. Nazwa księgi hipotecznej

27. Nr hipoteczny

28. Akta

29. Fotografie

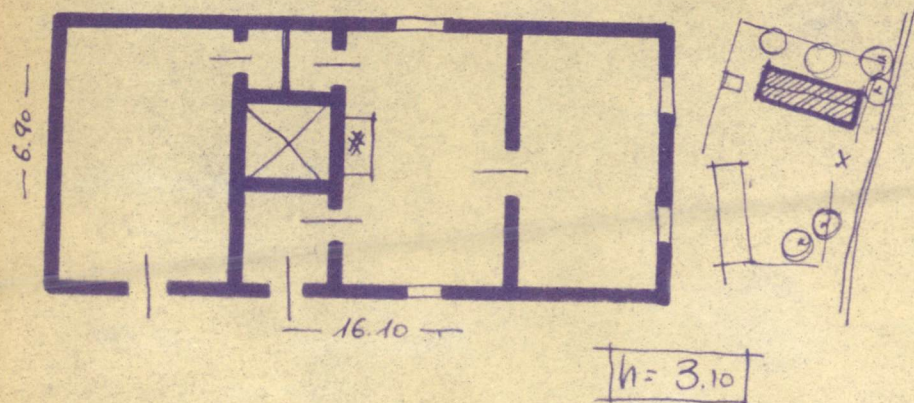
30. Inwentaryzacja pomiarowa

10. Udostępnienie

dobry

Z Y X W V U T S R P O N M L K J I H G F E D C B A Nr

31. Szkic sytuacyjny, plan schematyczny, uwagi opisowe, fotografia



106.



32. Przebieg prac konserwatorskich

Rok	Wyszczególnienie prac	Koszt tys. zł

33. Koszty
w tys. zł

Przewidywane

Rzeczywiste

34. Inspekcje

35. Uwagi różne

36. Wypełnił dnia

VM 59

Handwritten signature

37. Sprawdził dnia

XI.1