

Nr

IV

A

B

C

D

E

F

G

H

I

J

K

L

M

N

O

P

R

S

T

U

V

W

X

Y

Z

OPOLSKIE

909

1. Obiekt zabytkowy

DOM - UL. GEN. SWIERCZEWSKIEGO 1 NR. 1 ob. ul. Kamlowe

2. Miejscowość

młasto

GŁOGOWEK

3. Wiek

XIX

4. Styl bez cech stylowych

5. Kubatura m<sup>3</sup>

ok. 700

6. Powierzchnia w m<sup>2</sup> 100

a) zabytkowa:

b) użytkowa:

20. Przynależność administracyjna

a) województwo

OPOLE

b) powiat

PRUDNIK

c) gmina

GŁOGOWEK

7. Materiał budowlany

Przed zniszczeniem

Po odbudowie

11. Ilość budynków

1

14. Grunty należące do zabytku:

ha

a) ściany

cegła

b) sklepienia

sufity i belkowane

c) stropy

drewno

d) wiązania dachu

drewno

e) krycie dachu

dachówka

12. Ilość kondygnacji

1

13. Użytkowanie wnętrza według ilości:

a) izb mieszkalnych

4

b) innych pomieszczeń

4

c) piwnic

częściowo podpiwniczony

a) ogrody stylowe

-

b) sady i grunty uprawne

-

c) lasy

-

d) wody

-

e) inne

-

21. Stacja

Nazwa stacji

Odległość od stacji w km

a) kolejowa

w miejscu

b) autobusowa

j.w.

22. Właściciel i jego adres

Ob. Schneider w/n.

23. Użytkownik i jego adres

j.w.

24. Inwestor i jego adres

8. Wyposażenie architektoniczne

proste obramienia okien piętra

15. Przeznaczenie pierwotne budynku mieszkalne-rzemieślnicze

16. Użytkowanie w latach ubiegłych

j.w.

17. Użytkowanie obecne

mieszkalne

18. Nadaje się do użycia na

9. Autorzy i data budowy i przebudowy

po poł w XIX

19. Data, rodzaj i stopień zniszczeń i odbudowy

Data

O P I S

Zniszczenia %

Odbudowa %

VIII.1939 r.

XI.1939 r.

XII.1945 r.

X.1967

tandemnie przetynkowany, przekształcony parter, uszkodzony dach

30

25. Rejestr zabytku Nr

1447/66

3.08 1966 rok

miejsce przechowywania

26. Nazwa księgi hipotecznej

27. Nr hipoteczny

28. Akta

29. Fotografie

30. Inwentaryzacja pomiarowa

10. Udostępnienie

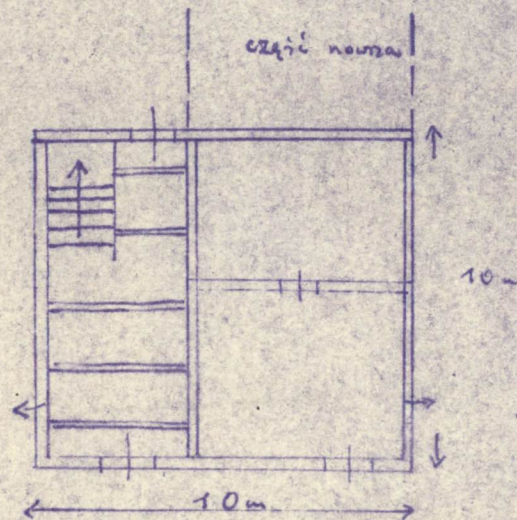
kłopotliwe



Z Y X W V U T S R P O N M L K J I H G F E D C B A Nr

31. Szkic sytuacyjny, plan schematyczny, uwagi opisowe, fotografia

GŁOGÓWEK AL. ŚWIERCZESKIEGO NR. 10



32. Przebieg prac konserwatorskich

Rok	Wyszczególnienie prac	K o s z t tys. zł

33. Koszty  
w tys. zł

Przewidywane

Rzeczywiste

34. Inspekcje


35. Uwagi różne

36. Wypełnił dnia 20 XI 1967  
Teresa Zurbowicz

37. Sprawdził dnia