

Nr

III

A

B

C

D

E

F

G

H

I

J

K

L

M

N

O

P

R

S

T

U

V

W

X

Y

Z

OPOLSKIE

885

1. Obiekt zabytkowy

Budynek mieszkalny PIASTOWSKA 35  
06.33

2. Miejscowość

GŁOGÓWEK

3. Wiek

XIX

4. Styl

KLASYCZYM

5. Kubatura m<sup>3</sup>

~ 1600

6. Powierzchnia w m<sup>2</sup>

a) zabytkowa: 280 b) użytkowa: 280

7. Materiał budowlany

Przed zniszczeniem

Po odbudowie

11. Ilość budynków

1

14. Grunty należące do zabytku:

ha

12. Ilość kondygnacji

2

a) ogrody stylowe

13. Użytkowanie wnętrza według ilości:

b) sady i grunty uprawne

a) izb mieszkalnych

16

c) lasy

b) innych pomieszczeń

d) wody

c) piwnic

1

e) inne

20. Przynależność administracyjna

a) województwo OPOLSKIE

b) powiat PRUDNIK

c) gmina GŁOGÓWEK

21. Stacja

Nazwa stacji

Odległość od stacji w km

a) kolejowa

GŁOGÓWEK

2,5

b) autobusowa

— " —

0,3

22. Właściciel i jego adres

BURCZYK MARIA

8. Wyposażenie architektoniczne

pilastry

15. Przeznaczenie pierwotne budynku

bud. mieszkalny

16. Użytkowanie w latach ubiegłych

— " —

17. Użytkowanie obecne

— " —

18. Nadaje się do użycia na

— " —

9. Autorzy i data budowy i przebudowy

Ipot XIX

19. Data, rodzaj i stopień zniszczeń i odbudowy

Data

O P I S

Zniszczenia %

Odbudowa %

VIII.1939 r.

niezniszczony

XI.1939 r.

— " —

XII.1945 r.

— " —

1963

stan dobry

25. Rejestr zabytku Nr

1443/66

3.08 1966

rok 1966 miejsce przechowywania

26. Nazwa księgi hipotecznej

27. Nr hipoteczny

28. Akta

29. Fotografie

30. Inwentaryzacja pomiarowa

10. Udostępnienie

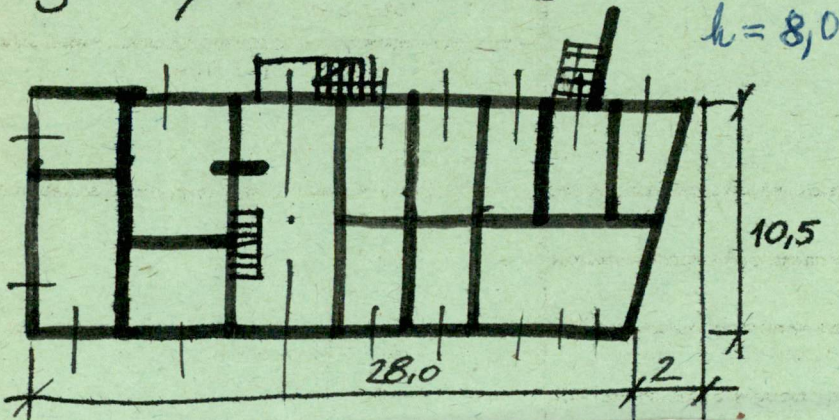
dostępny



Z Y X W V U T S R P O N M L K J I H G F E D C B A Nr

31. Szkic sytuacyjny, plan schematyczny, uwagi opisowe, fotografia

Budynek mroźny. Muro-  
wany z cegły, tynkowany.  
Kalewnica równoległa do  
osi ulicy Piastowskiej.  
Podział elewacji frontowej  
pilastrami (9) Boniowanymi.  
Remont dachu w 1958 r.  
1/3 kryta blachą



32. Przebieg prac konserwatorskich

Rok	Wyszczególnienie prac	Koszt tys. zł

33. Koszty  
w tys. zł

Przewidywane

Rzeczywiste

34. Inspekcje


35. Uwagi różne

Katalog Zabytków T. VII, z. 12

36. Wypełnił dnia

10.59

37. Sprawdził dnia

XII.1963r.

*[Signature]* J. Karwicz