

Nr

III

A

B

C

D

E

F

G

H

I

J

K

L

M

N

O

P

R

S

T

U

V

W

X

Y

Z

OPOLSKIE

875

1. Obiekt zabytkowy

DOM UL. KOŚCIELNA 4

2. Miejscowość

GŁOGÓWEK

3. Wiek

XVIII

4. Styl

BAROK

5. Kubatura m³

2100

6. Powierzchnia w m²

a) zabytkowa:

b) użytkowa:

210

20. Przynależność administracyjna

a) województwo

OPOLE

b) powiat

PRODNIK

c) gmina

W/M

7. Materiał budowlany

Przed zniszczeniem

Po odbudowie

11. Ilość budynków

1

14. Grunty należące do zabytku:

ha

a) ściany

cegła

b) sklepienia

-

c) stropy

drewno

d) wiązania dachu

drewno

e) krycie dachu

tutek

12. Ilość kondygnacji

2

13. Użytkowanie wnętrza według ilości:

a) izb mieszkalnych

12

b) innych pomieszczeń

6

c) piwnic

-

a) ogrody stylowe

-

b) sady i grunty uprawne

-

c) lasy

-

d) wody

-

e) inne

-

21. Stacja

Nazwa stacji

Odległość od stacji w km

a) kolejowa

GŁOGÓWEK

W/M

b) autobusowa

JW

JW

22. Właściciel i jego adres

M.R.N. GŁOGÓWEK

8. Wyposażenie architektoniczne

STROPY BELKOWANE.
DACH MANSARDOWY.

15. Przeznaczenie pierwotne budynku

DOM WIKARYCH

16. Użytkowanie w latach ubiegłych

MIESZKALNY

17. Użytkowanie obecne

JW

18. Nadaje się do użycia na

JW

23. Użytkownik i jego adres

M.Z.B.M. W/M.

24. Inwestor i jego adres

9. Autorzy i data budowy i przebudowy

Zbudowany w. XVIII.
Odbudowany 2. poł. XIX

19. Data, rodzaj i stopień zniszczeń i odbudowy

Data

O P I S

Zniszczenia %

Odbudowa %

VIII.1939 r.

XI.1939 r.

XII.1945 r.

1963

remontowy

10

25. Rejestr zabytku Nr

1436/66

rok 1966

miejsce przechowywania

26. Nazwa księgi hipotecznej

27. Nr hipoteczny

28. Akta

29. Fotografie

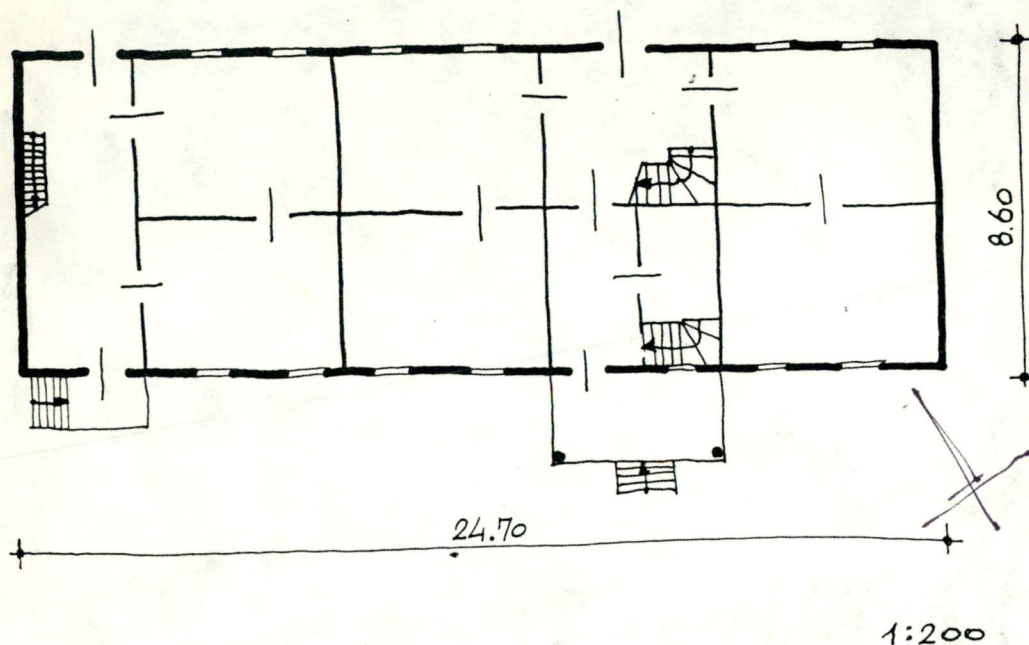
30. Inwentaryzacja pomiarowa

10. Udostępnienie

dostępny

Z Y X W V U T S R P O N M L K J I H G F E D C B A Nr

31. Szkic sytuacyjny, plan schematyczny, uwagi opisowe, fotografia



32. Przebieg prac konserwatorskich

Rok	Wyszczególnienie prac	K o s z t tys. zł

Koszty
w tys. zł

Przewidywane

Rzeczywiste

34. Inspekcje

35. Uwagi różne

KATALOG ZABYTKÓW T. VII, Z. 12

36. Wypełnił dnia XII. 1963r.

[Signature] M. W. W. W.

37. Sprawdził dnia

