

1. Obiekt zabytkowy

Dom mieszkalny

Reymonta 5

2. Miejscowość

GRODKOW

3. Wiek **XIX**

4. Styl **BEZ CECH**

5. Kubatura m³

1560

6. Powierzchnia w m²

a) zabytkowa: **240** b) użytkowa: **480**

7. Materiał budowlany

przed zniszczeniem

po odbudowie

11. Ilość budynków

1

14. Grunty należące do zabytku:

ha

12. Ilość kondygnacji

2

a) ogrody stylowe

—

13. Użytkowanie wnętrza według ilości:

b) sady i grunty uprawne

—

a) izb mieszkalnych

10

c) lasy

—

b) innych pomieszczeń

5

d) wody

—

c) piwnic

1

e) inne

—

8. Wyposażenie architektoniczne

*Główny dziedziniec i pod-
obiekt w tyłku.*

15. Przeznaczenie pierwotne budynku **Dom mieszkalny**

16. Użytkowanie w latach ubiegłych

— " —

17. Użytkowanie obecne

— " —

18. Nadaje się do użycia na

— " —

9. Autorzy i data budowy i przebudowy

Budowany w XIX w.

19. Data, rodzaj i stopień zniszczeń i odbudowy

Data	O P I S	Zniszczenia %	dbudowa %
VIII. 1939 r.			
XI. 1939 r.			
XII. 1945 r.		10	
VIII. 19	Zniszczony użytkow.	2	
1963	<i>Stan zaniedbany</i>	15	

20. Przynależność administracyjna

a) województwo **Opole**

b) powiat **GRODKÓW BRZEG**

c) gmina **GRODKÓW**

21. Stacja

Nazwa stacji

Odległość od stacji w km

a) kolejowa

loco

b) autobusowa

loco

22. Właściciel i jego adres

P M R N

23. Użytkownik i jego adres

P M R N

24. Inwestor i jego adres

25. Rejestr zabytku Nr **1294/66**

13-04-1966

miejsce przechowywania

26. Nazwa księgi hipotecznej

27. Nr hipoteczny

28. Akta

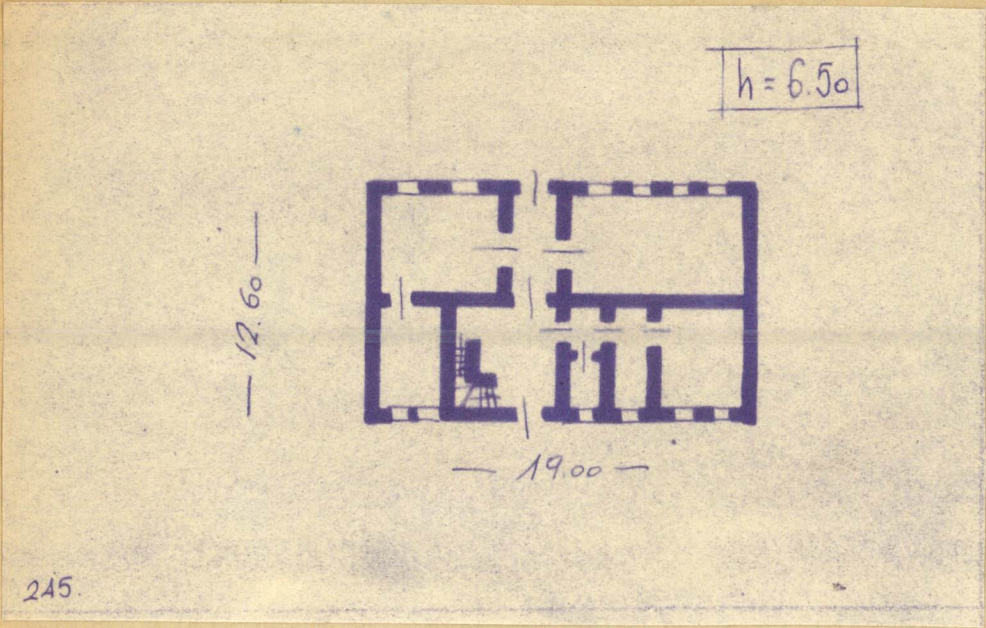
29. Fotografie

30. Inwentaryzacja pomiarowa

10. Udostępnienie

dobrze

31. Szkic sytuacyjny, plan schematyczny, uwagi opisowe, fotografia



32. Przebieg prac konserwatorskich

Rok	Wyszczególnienie prac	Koszt tys. zł

33. Koszty
w tys. zł

Przewidywane

Rzeczywiste

34. Inspekcje

35. Uwagi różne

KATALOG ZABYTKÓW T.VII. 2.3

36. Wypełnił dnia

37. Sprawdził dnia VIII. 1963

Stworowski M. Kozłowski