

1. Obiekt zabytkowy **DOM MIESZKALNY ul. Wolności 27 RYNEK**

2. Miejscowość **GEUCHOŁAZY**

3. Wiek XVII i XVIII	4. Styl KLASYCZNY	5. Kubatura m ³ 1440	6. Powierzchnia w m ² a) zabytkowa: 112 b) użytkowa: 336
7. Materiał budowlany	Przed zniszczeniem	Po odbudowie	11. Ilość budynków 1
a) ściany CEGLA			12. Ilość kondygnacji 3
b) sklepienia - u -			13. Użytkowanie wnętrza według ilości:
c) stropy DREWNO			a) izb mieszkalnych 11
d) więzania dachu - u -			b) innych pomieszczeń 6
e) krycie dachu ŁUPER			c) piwnic 2
			14. Grunty należące do zabytku: ha
			a) ogrody stylowe -
			b) sady i grunty uprawne -
			c) lasy -
			d) wody -
			e) inne -

20. Przynależność administracyjna
a) województwo **OPOLE**
b) powiat **WYSA**
c) gmina **GEUCHOŁAZY**

21. Stacja	Nazwa stacji	Odległość od stacji w km
a) kolejowa	GEUCHOŁAZY	
b) autobusowa	- 4 -	

22. Właściciel i jego adres
M. R. N.

8. Wyposażenie architektoniczne
obłep. rzeźbione i kolebkowe
Podział pilastrów fasady

15. Przeznaczenie pierwotne budynku **dom mieszkalny**
16. Użytkowanie w latach ubiegłych **- u -**
17. Użytkowanie obecne **- u -**
18. Nadaje się do użycia na **- u -**

23. Użytkownik i jego adres
M. Z. B. M.

24. Inwestor i jego adres

9. Autorzy i data budowy i przebudowy
Zbudowany w XVII, przebudowany w XIX
XVIII/XIX
XIX w.

19. Data, rodzaj i stopień zniszczeń i odbudowy			
Data	O P I S	Zniszczenia v _n	Odbudowa v _n
VIII.1939 r.			
XI.1939 r.			
XII.1945 r.			
1959.	spowod. uwyth.	20	
1963	Zamieszkanie	10	

25. Rejestr zabytku Nr
rok miejsce przechowywania

26. Nazwa księgi hipotecznej 27. Nr hipoteczny

28. Akta

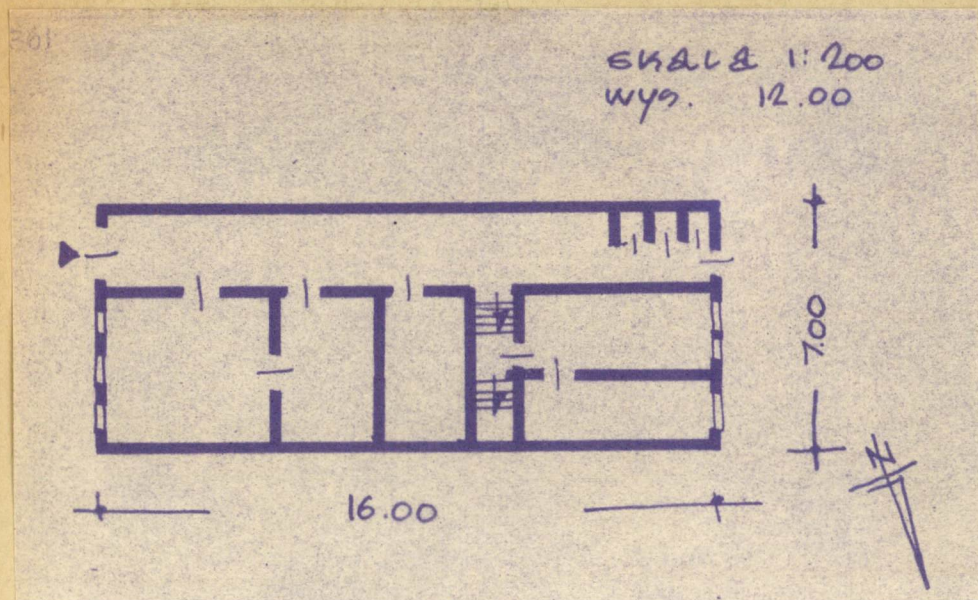
29. Fotografie

30. Inwentaryzacja pomiarowa

10. Udostępnienie
dobne

Z Y X W V U T S R P O N M L K J I H G F E D C B A Nr

31. Szkic sytuacyjny, plan schematyczny, uwagi opisowe, fotografia



32. Przebieg prac konserwatorskich

Rok	Wyszczególnienie prac	Koszt tys. zł

33. Koszty
w tys. zł

Przewidywane

Rzeczywiste

34. Inspekcje

35. Uwagi różne

KATALOG ZABYTKÓW T. VII 29

36. Wypełnił dnia

9.59

37. Sprawdził dnia

X.1963

[Signature] *[Signature]*