

Nr 6/5

A B C D E F G H I J K L M N O P R S T U V W X Y Z

1. Obiekt zabytkowy

kaplica /na cmentarzu/

2. Miejscowość

gm. Zbiczko

Poznowice

3. Wiek XIX

4. Styl KLASYCZNY

5. Kubatura m<sup>3</sup> 70,0 m<sup>3</sup>6. Powierzchnia w m<sup>2</sup> 19,60 m<sup>2</sup>  
a) zabytkowa: b) użytkowa:

20. Przynależność administracyjna

a) województwo OPOLE  
b) powiat STRZELCE OP.  
c) gmina:

7. Materiał budowlany przed zniszczeniem po odbudowie

11. Ilość budynków 1

14. Grunty należące do zabytku: ha

21. Stacja Nazwa stacji Odległość od stacji w km

a) ściany kamień

12. Ilość kondygnacji 1

a) ogrody stylowe —

a) kolejowa Kamień śl. 4 km

b) sklepienia cegła

13. Użytkowanie wnętrza według ilości:

b) sady i grunty uprawne —

b) autobusowa WNIKI 4 km

c) stropy —

a) izb mieszkalnych —

c) lasy —

d) więzania dachu drewno

b) innych pomieszczeń —

d) wody —

e) krycie dachu dachówka

c) piwnic — e) inne cmentarnyk 0,5 ha

22. Właściciel i jego adres

Parafia Rzym - Kat.  
Kamień śl.

8. Wyposażenie architektoniczne

15. Przeznaczenie pierwotne budynku Kaplica /grób/

23. Użytkownik i jego adres

wewnątrz sklepienia kolebkowe.  
Na wierzchołku hełmu kopuły  
z latarnią.

16. Użytkowanie w latach ubiegłych — " —

24. Inwestor i jego adres

17. Użytkowanie obecne — " —

18. Nadaje się do użycia na — " —

9. Autorzy i data budowy i przebudowy

19. Data, rodzaj i stopień zniszczeń i odbudowy

25. Rejestr zabytku Nr 1956/7c  
rok 1972 miejsce przechowywania

Zbudowana pocz. w XIX.

Data O P I S Zniszczenia % Odbudowa %

26. Nazwa księgi hipotecznej 27. Nr hipoteczny

VIII. 1939 r.

XI. 1939 r.

XII. 1945 r.

28. Akta

10. Udostępnienie

dostępna

1959

stopień zniszczeń

30%

1963

nieodnotowana

20

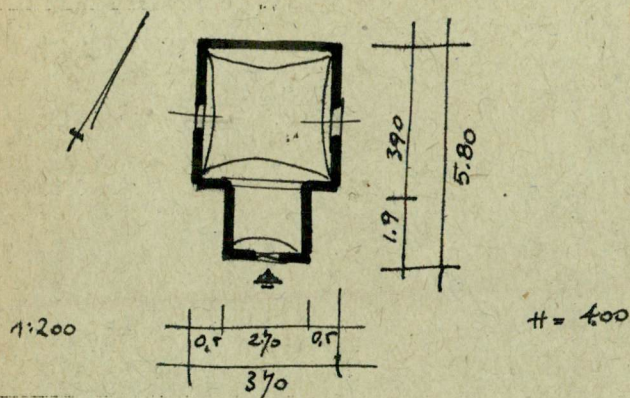
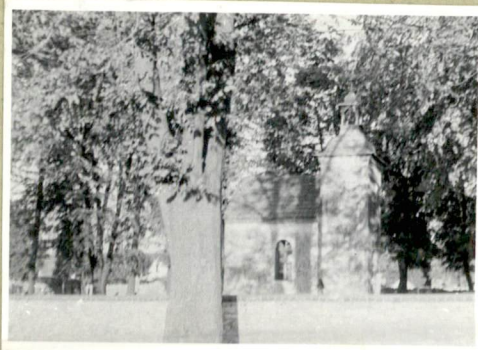
29. Fotografie

30. Inwentaryzacja pomiarowa



Z Y X W V U T S R P O N M L K J I H G F E D C B A Nr

31. Szkic sytuacyjny, plan schematyczny, uwagi opisowe, fotografia



32. Przebieg prac konserwatorskich

Rok	Wyszczególnienie prac	Koszt tys. zł

33. Koszty  
w tys. zł

Przewidywane

Rzeczywiste

34. Inspekcje


35. Uwagi różne

Katalog Polityków T. VII, z. 14.

36. Wypełnił dnia 11. IX. 59

*f. Krawiec*

37. Sprawdził dnia 11. IX. 63r.

*W. Dąb - J. Krawiec*