

Nr

IV

A

B

C

D

E

F

G

H

I

J

K

L

M

N

O

P

R

S

T

U

V

W

X

Y

Z

I

OPOLSKIE

OPOLSKIE

17-18

1. Obiekt zabytkowy

CHATA WIEJSKA NR 32.

2. Miejscowość

LIGOTA Gm. ŻUBICHO 1915
KAMBOROWA NR 32

3. Wiek

XIX 140-L

4. Styl

BUD LUDOWE

5. Kubatura m³

340 -

6. Powierzchnia w m²

a) zabytkowa:

b) użytkowa:

158 -

20. Przynależność administracyjna

a) województwo

Opolskie

b) powiat

Strzelce Opolskie

c) gmina

IZBICKO

7. Materiał budowlany

przed zniszczeniem

po odbudowie

11. Ilość budynków

1

14. Grunty należące do zabytku:

ha

12. Ilość kondygnacji

1

a) ogrody stylowe

-

13. Użytkowanie wnętrza według ilości:

b) sady i grunty uprawne

-

a) izb mieszkalnych

4

c) lasy

-

b) innych pomieszczeń

1

d) wody

-

c) piwnic

-

e) inne

-

21. Stacja

Nazwa stacji

Odległość od stacji w km

a) kolejowa

Kamień

6 km

b) autobusowa

Żubicho

1,5 km

22. Właściciel i jego adres

KANDZIÓRA
FRANCISZEK

23. Użytkownik i jego adres

-

24. Inwestor i jego adres

8. Wyposażenie architektoniczne

brak

9. Autorzy i data budowy i przebudowy

Zbudowana w XIX
PRZEBUDOWA Z CHLEWNI
NA MIESZKANIE w 1932.

15. Przeznaczenie pierwotne budynku

MIESZ. CHLEWIA

16. Użytkowanie w latach ubiegłych

- II - - II -

17. Użytkowanie obecne

MIESZK.

18. Nadaje się do użycia na

PRZEBUDOW KAP.

19. Data, rodzaj i stopień zniszczeń i odbudowy

Data	O P I S	Zniszczenia %	dbudowa %
VIII. 1939 r.			
XI. 1939 r.			
XII. 1945 r.			
1959	Pokrycie dachu zniszczone		
1963	Remiedbana	20	

25. Rejestr zabytku Nr

rok..... miejsce przechowywania

26. Nazwa księgi hipotecznej

27. Nr hipoteczny

28. Akta

29. Fotografie

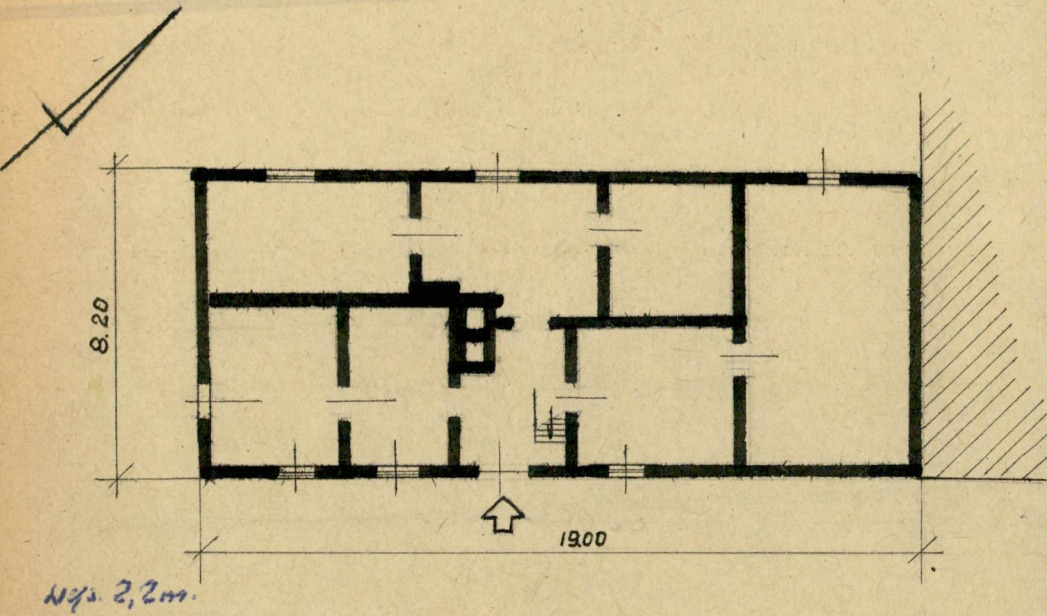
Zob. Andrzej Stankiewicz

30. Inwentaryzacja pomiarowa

10. Udostępnienie

UDOSTĘPNIOWA.

31. Szkic sytuacyjny, plan schematyczny, uwagi opisowe, fotografia



32. Przebieg prac konserwatorskich

Rok	Wyszczególnienie prac	Koszt tys. zł

33. Koszty w tys. zł	Przewidywane	Rzeczywiste

34. Inspekcje

35. Uwagi różne

36. Wypełnił dnia 7.12.19 [signature]

37. Sprawdził dnia 11.12.19 [signature]