

1. Obiekt zabytkowy
KAPLICZKA / Z DZWONNICĄ

2. Miejscowość
BORYCZ
BORYCZ 1466

3. Wiek
XIX

4. Styl
BUD. WIEJSKA

7. Materiał budowlany

przed zniszczeniem

po odbudowie

a) ściany

CFGIA

b) sklepienia

-

c) stropy

DREW.

d) więzania dachu

DREW.

e) krycie dachu

DACHÓW

11. Ilość budynków

1

14. Grunty należące do zabytku:

ha

12. Ilość kondygnacji

1

a) ogrody stylowe

-

13. Użytkowanie wnętrza według ilości:

b) sady i grunty uprawne

-

a) izb mieszkalnych

-

c) lasy

-

b) innych pomieszczeń

2

d) wody

-

c) piwnic

-

e) inne

-

20. Przynależność administracyjna

a) województwo

OPOLSKIE

b) powiat

STRZELĘCKIE

c) gmina

IZBICKO

21. Stacja

Nazwa stacji

Odległość od stacji w km

a) kolejowa

KAMIEN ŚL.

9 km

b) autobusowa

IZBICKO

4 km

22. Właściciel i jego adres
WARZECHA / ZMARŁ

8. Wyposażenie architektoniczne
brak

15. Przeznaczenie pierwotne budynku

KAPLICZKA

16. Użytkowanie w latach ubiegłych

- // -

17. Użytkowanie obecne

- // -

18. Nadaje się do użycia na

- // -

23. Użytkownik i jego adres
GMINA

24. Inwestor i jego adres
-

9. Autorzy i data budowy i przebudowy
Wbudowana 1. poł. w. XIX.
WIEŻA POPRAWIANA I KAPLICA
PAPA

19. Data, rodzaj i stopień zniszczeń i odbudowy

Data	O P I S	Zniszczenia %	dbudowa %
VIII. 1939 r.			
XI. 1939 r.			
XII. 1945 r.			
1957	KRYCIE WIEŻY PAPA		
1963	stan obecny		

10. Udostępnienie
UDOSTĘPNIOWY

25. Rejestr zabytku Nr 1774/66
7.10.1966 rok
miejsce przechowywania

26. Nazwa księgi hipotecznej

27. Nr hipoteczny

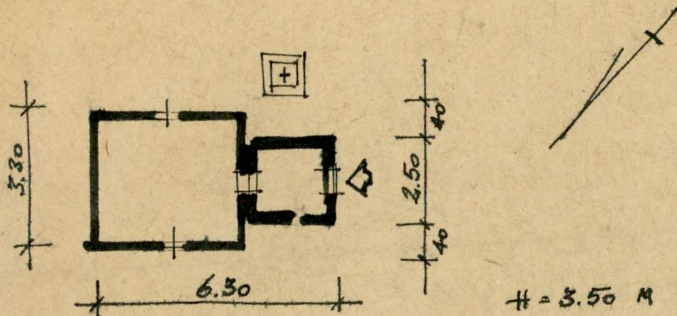
28. Akta

29. Fotografie
Prof. Andrzej Janiak

30. Inwentaryzacja pomiarowa

Z Y X W V U T S R P O N M L K J I H G F E D C B A Nr

31. Szkic sytuacyjny, plan schematyczny, uwagi opisowe, fotografia



32. Przebieg prac konserwatorskich

Rok	Wyszczególnienie prac	Koszt tys. zł

33. Koszty w tys. zł	Przewidywane	Rzeczywiste

34. Inspekcje

35. Uwagi różne
kotskeg Tolyshu T. VII, Z. 14.

36. Wypełnił dnia
7-ix-1963 O. Stankiewicz

37. Sprawdził dnia 11.11.1963
O. Stankiewicz