

Nr

A

B

C

D

E

F

G

H

I

J

K

L

M

N

O

P

R

S

T

U

V

W

X

Y

Z

1152

1. Obiekt zabytkowy

PLEBANIA

2. Miejscowość
GŁUCHOŁAZY

miałe

3. Wiek
XIX4. Styl
klasycyzm5. Kubatura m³ ok. 18486. Powierzchnia w m² 231
a) zabytkowa: b) użytkowa:

20. Przynależność administracyjna

OPOLE

a) województwo

b) powiat

NYSA

c) gmina

GŁUCHOŁAZY

7. Materiał
budowlany

Przed zniszczeniem

Po odbudowie

11. Ilość budynków 1

14. Grunty należące do zabytku: ha

a) ściany

cegła

b) sklepienia

-

c) stropy

-

d) wiązania
dachu

drewno

e) krycie dachu

łupek

12. Ilość kondygnacji 2

13. Użytkowanie wnętrza
według ilości:

a) izb mieszkalnych

b) innych pomieszczeń

c) piwnic

podpiwniczony

a) ogrody stylowe

-

b) sady i grunty uprawne

c) lasy

d) wody

e) inne

21. Stacja

Nazwa stacji

Odległość
od stacji
w km

a) kolejowa

Głucholazy

b) autobusowa

w/m.

22. Właściciel i jego adres

Skarb Państwa

8. Wyposażenie architektoniczne

podziały lizenowe- gzyms
powieki na dachu

15. Przeznaczenie pierwotne budynku mieszkalne

16. Użytkowanie w latach ubiegłych

j.w.

17. Użytkowanie obecne

j.w.

18. Nadaje się do użycia na

j.w.

9. Autorzy i data budowy i przebudowy

1. poł w. XIX

19. Data, rodzaj i stopień zniszczeń i odbudowy

Data

O P I S

Zniszczenia
%Odbudowa
%

VIII.1939 r.

XI.1939 r.

XII.1945 r.

XI.1967 stan dobry

23. Użytkownik i jego adres

Par. Rzym. Kat. w Głucholazach

24. Inwestor i jego adres

25. Rejestr zabytku Nr

rok miejsce przechowywania

26. Nazwa księgi hipotecznej

27. Nr hipoteczny

28. Akta

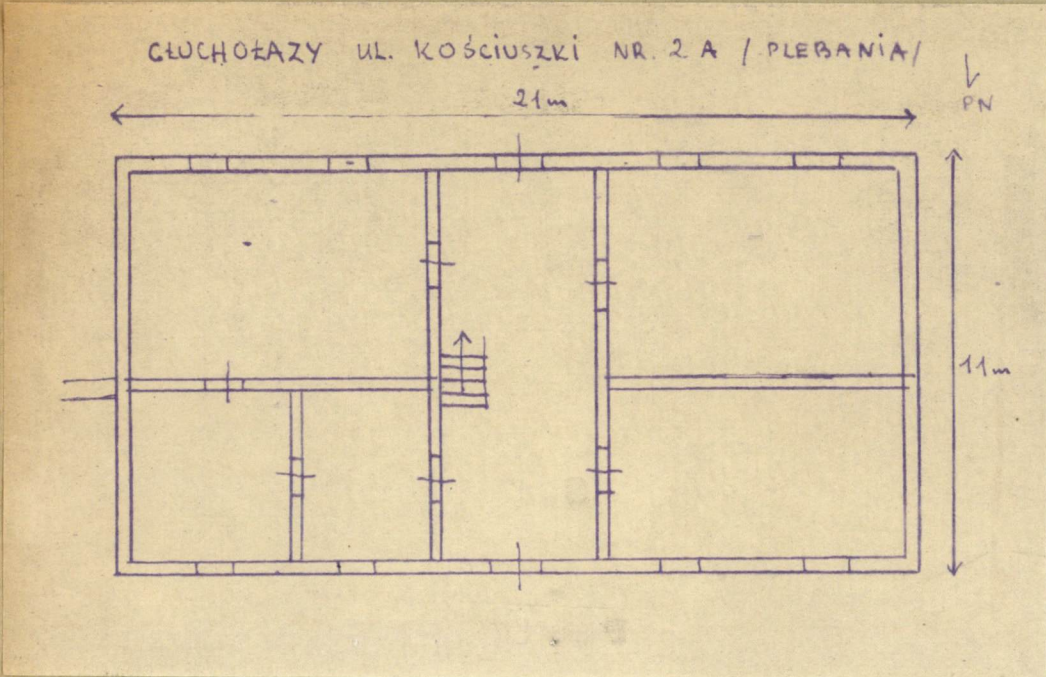
29. Fotografie

30. Inwentaryzacja pomiarowa

10. Udostępnienie

za zgodą mieszkańców

31. Szkic sytuacyjny, plan schematyczny, uwagi opisowe, fotografia



32. Przebieg prac konserwatorskich

Rok	Wyszczególnienie prac	K o s z t tys. zł

33. Koszty
w tys. zł

Przewidywane

Rzeczywiste

34. Inspekcje



36. Wypełnił dnia 11 1967

Teresa Zimula

37. Sprawdził dnia