

Nr

A

B

C

D

E

F

G

H

I

J

K

L

M

N

O

P

R

S

T

U

V

W

X

Y

Z

OPOLSKIE

1063

1. Obiekt zabytkowy

ZAGRODA NR 54

2. Miejscowość

gm. Głubczyce
KIETLICE

3. Wiek

XIX

4. Styl BEZ WY-
RAZNYCH CECH5. Kubatura m³

dom 930

6. Powierzchnia w m² dom

a) zabytkowa:

b) użytkowa: 125

20. Przynależność administracyjna

a) województwo

OPOLE

b) powiat

GŁUBCZYCE

c) gmina

GŁUBCZYCE

7. Materiał
budowlanyPrzed znisz-
czeniemPo
odbudowie

11. Ilość budynków

6

14. Grunty należące do zabytku:

ha

a) ściany

cegła

12. Ilość kondygnacji

dom 2

a) ogrody stylowe

-

b) sklepienia

cegła

13. Użytkowanie wnętrza
według ilości:

b) sady i grunty uprawne

-

c) stropy

drewno

a) izb mieszkalnych

6

c) lasy

-

d) wiązania
dachu

drewno

b) innych pomieszczeń

6

d) wody

-

e) krycie dachu

tłupek

c) piwnic

-

e) inne

-

21. Stacja

Nazwa stacji

Odległość
od stacji
w km

a) kolejowa

ŚCIBORZYCE MAŁE 3

b) autobusowa

w/m.

w/m.

22. Właściciel i jego adres

8. Wyposażenie architektoniczne

BRAK

15. Przeznaczenie pierwotne budynku ZAGRODA WIEJSKA

16. Użytkowanie w latach ubiegłych

jw.

17. Użytkowanie obecne

jw.

18. Nadaje się do użycia na

jw.

23. Użytkownik i jego adres

jw.

24. Inwestor i jego adres

9. Autorzy i data budowy i przebudowy

Zbudowane w 1. poł.
w. XIX, w murze spikler-
ne data 1837

19. Data, rodzaj i stopień zniszczeń i odbudowy

Data

O P I S

Znisz-
czenia
%Odbu-
dowa
%

VIII.1939 r.

XI.1939 r.

XII.1945 r.

1963

stan dobry

25. Rejestr zabytku Nr 1861/66

24. 10. 1966

miejsce przechowywania

26. Nazwa księgi hipotecznej

27. Nr hipo-
teczny

28. Akta

29. Fotografie

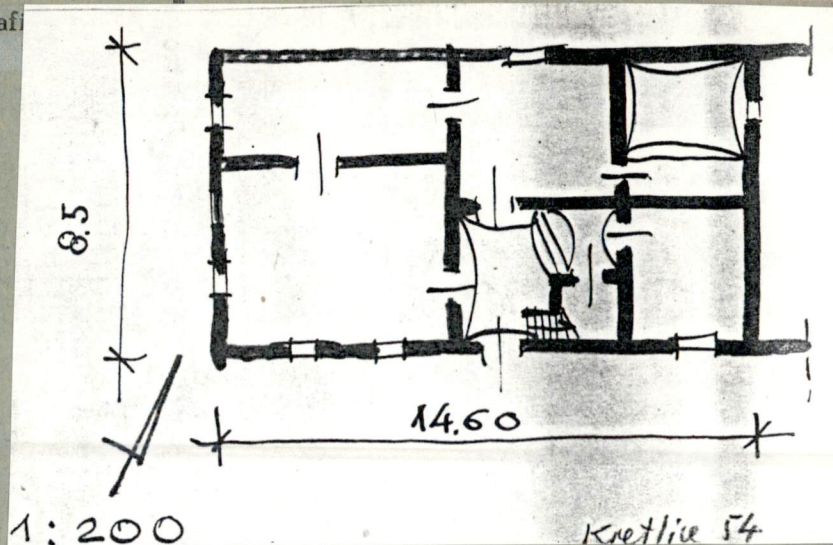
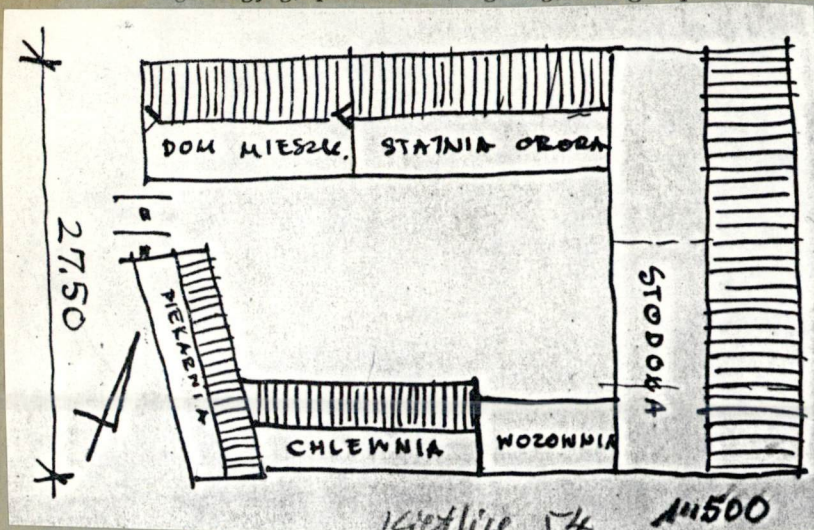
30. Inwentaryzacja pomiarowa

10. Udostępnienie

dostępna

Z Y X W V U T S R P O N M L K J I H G F E D C B A Nr

31. Szkic sytuacyjny, plan schematyczny, uwagi opisowe, fotografie



prac	K o s z t tys. zł

33. Koszty w tys. zł	Przewidywane	Rzeczywiste

34. Inspekcje

35. Uwagi różne

Katalog Rolnychów T.VII, z.2.

36. Wypełnił dnia *XII.1963r.*

37. Sprawdził dnia

