

Nr

A

B

C

D

E

F

G

H

I

J

K

L

M

N

O

P

R

S

T

U

V

W

X

Y

Z

OPOLSKIE

1062

1. Obiekt zabytkowy

ZAGRODA NR 50

2. Miejscowość

gm. Głubczyce

KIETLICE

3. Wiek

XIX

4. Styl

BUD. WIEJSKIE

5. Kubatura m³

dom 1060

6. Powierzchnia w m²

a) zabytkowa:

b) użytkowa:

170

20. Przynależność administracyjna

a) województwo

OPOLE

b) powiat

GŁUBCZYCE

c) gmina

GŁUBCZYCE

7. Materiał budowlany

Przed zniszczeniem

Po odbudowie

11. Ilość budynków

5

14. Grunty należące do zabytku:

ha

a) ściany

CEGLA

12. Ilość kondygnacji

dom 2

a) ogrody stylowe

-

b) sklepienia

CEGLA

13. Użytkowanie wnętrza według ilości:

b) sady i grunty uprawne

-

c) stropy

DREWNO

a) izb mieszkalnych

8

c) lasy

-

d) wiązania dachu

DREWNO

b) innych pomieszczeń

4

d) wody

-

e) krycie dachu

DACHÓWKA

c) piwnic

2

e) inne

-

21. Stacja

Nazwa stacji

Odległość od stacji w km

a) kolejowa

GŁUBCZYCE

5

b) autobusowa

KIETLICE

w/m.

22. Właściciel i jego adres

8. Wyposażenie architektoniczne

SKLEPIENIA ŻAGLASTE

15. Przeznaczenie pierwotne budynku

MIESZKALNE I GOSPODARZE

16. Użytkowanie w latach ubiegłych

jw.

17. Użytkowanie obecne

jw.

18. Nadaje się do użycia na

jw.

23. Użytkownik i jego adres

jw.

24. Inwestor i jego adres

9. Autorzy i data budowy i przebudowy

ZBUDOWANA W 1. PÓŁW. XIX.

19. Data, rodzaj i stopień zniszczeń i odbudowy

Data

O P I S

Zniszczenia %

Odbudowa %

VIII.1939 r.

XI.1939 r.

XII.1945 r.

1963

stan dość dobry

10%

25. Rejestr zabytku Nr

1860/66

24.10.1966

rok 1966 miejsce przechowywania

26. Nazwa księgi hipotecznej

27. Nr hipoteczny

28. Akta

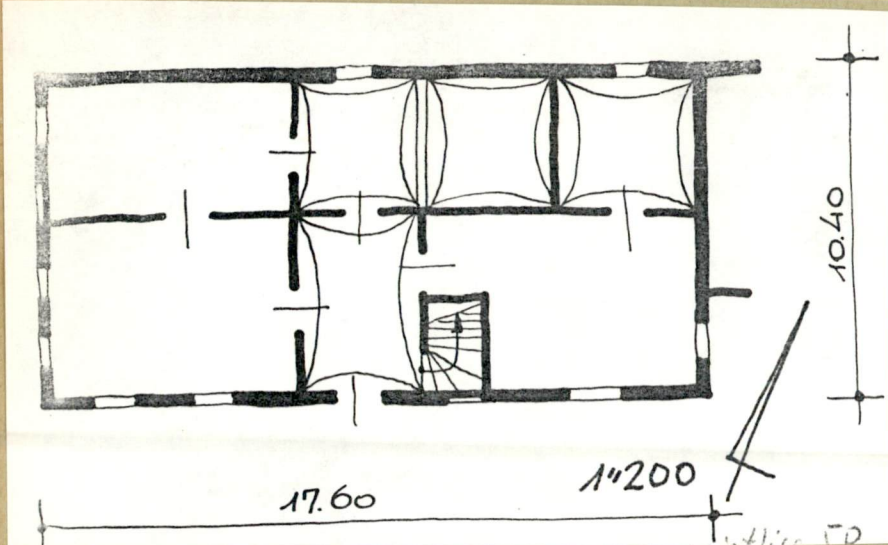
29. Fotografie

30. Inwentaryzacja pomiarowa

10. Udostępnienie

DOSTĘPNA

31. Szkic sytuacyjny, plan schematyczny, uwagi opisowe, fotografia



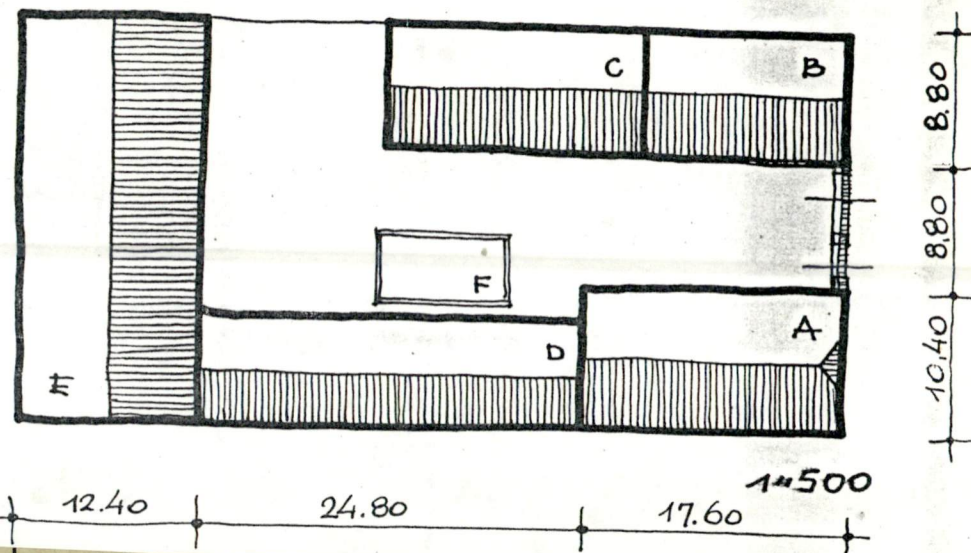
A + B - BUDYNKI MIESZKALNE

C - STAJNIA + OBORA

D - STAJNIA + ŚWINIARNIA

E - STODOŁA

F - GNOJÓWKA



35. Uwagi różne.

KATALOG ZABYTKÓW T. VII, 22

36. Wypełnił dnia

XII. 1963r.

37. Sprawdził dnia