

Nr

A

B

C

D

E

F

G

H

I

J

K

L

M

N

O

P

R

S

T

U

V

W

X

OPOLSKIE

1052

1. Obiekt zabytkowy

ZAGRODA UL. SZKOLNA NR. 48

2. Miejscowość

gm. GROBNIKI
GROBNIKI

3. Wiek XIX

4. Styl BEZ WY-
RAZNYCH CECH5. Kubatura m³

dom 1230

6. Powierzchnia w m²

a) zabytkowa:

b) użytkowa:

dom 215

20. Przynależność administracyjna

a) województwo

OPOLSKIE

b) powiat

GROBNIKI

c) gmina

GROBNIKI

7. Materiał budowlany

Przed zniszczeniem

Po odbudowie

11. Ilość budynków

4

14. Grunty należące do zabytku:

ha

a) ściany

CEGLA

12. Ilość kondygnacji

dom 1 1/2

a) ogrody stylowe

-

b) sklepienia

CEGLA

13. Użytkowanie wnętrza według ilości:

b) sady i grunty uprawne

-

c) stropy

DREWNO

a) izb mieszkalnych

4

c) lasy

-

d) wiązania dachu

DREWNO

b) innych pomieszczeń

5

d) wody

-

e) krycie dachu

KUPER

c) piwnic

-

e) inne

-

21. Stacja

Nazwa stacji

Odległość od stacji w km

a) kolejowa

GROBNIKI

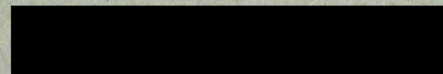
5

b) autobusowa

w/m

w/m

22. Właściciel i jego adres



23. Użytkownik i jego adres

jw

24. Inwestor i jego adres

8. Wyposażenie architektoniczne

SKLEPIENIA ŻAGLASTE, -
W MURZE ODDZIELAJĄCYM DROGĘ
OD DROGI, BRAMA I
FURTA ZAMKNIĘTE POŁKOLISTE

15. Przeznaczenie pierwotne budynku

ZAGRODA WIEJSKA

16. Użytkowanie w latach ubiegłych

jw

17. Użytkowanie obecne

jw

18. Nadaje się do użycia na

jw

9. Autorzy i data budowy i przebudowy

zbudowana w 1. poł. w.
XIX.

19. Data, rodzaj i stopień zniszczeń i odbudowy

Data	O P I S	Zniszczenia %	Odbudowa %
VIII.1939 r.			
XI.1939 r.			
XII.1945 r.			
1963	remontowe	15%	

25. Rejestr zabytku Nr 1851/66

22.10.1966

rok..... miejsce przechowywania

26. Nazwa księgi hipotecznej

27. Nr hipoteczny

28. Akta

29. Fotografie

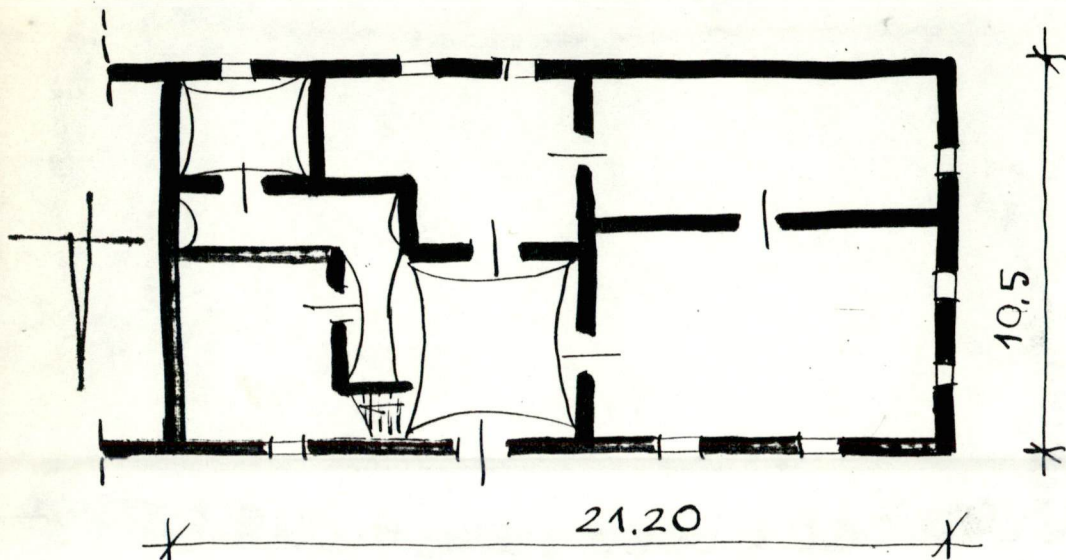
30. Inwentaryzacja pomiarowa

10. Udostępnienie

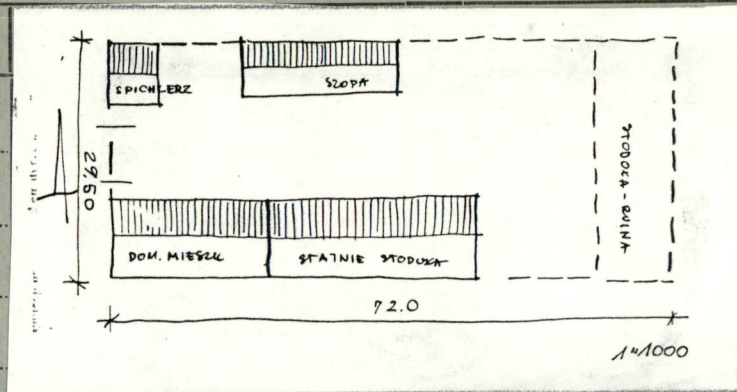
dostępny

Z Y X W V U T S R P O N M L K J I H G F E D C B A Nr

31. Szkic sytuacyjny, plan schematyczny, uwagi opisowe, fotografia



32. Przebieg prac konserwatorskich



K o s z t
tys. zł

Koszty
tys. zł

Przewidywane

Rzeczywiste

34. Inspekcje

35. Uwagi różne

KATALOG ZABYTEKÓW T. VII, Z. 2.

36. Wypełnił dnia

XII. 1963 r.

[Signature]

37. Sprawdził dnia

