

1. Obiekt zabytkowy

ZAGRODA UL. SZKOLNA NR 42

2. Miejscowość

m. GŁUBCZYCE
GROBNIKI

3. Wiek XIX

4. Styl
BUD. WIEJSKIE5. Kubatura m³
dom 8506. Powierzchnia w m²
a) zabytkowa: b) użytkowa: dom 150

20. Przynależność administracyjna

a) województwo OPOLE
b) powiat GŁUBCZYCE
c) gmina GŁUBCZYCE7. Materiał
budowlany

Przed zniszczeniem

Po odbudowie

11. Ilość budynków 6

14. Grunty należące do zabytku: ha

a) ściany

CEGLA

12. Ilość kondygnacji
dom 1 1/2

a) ogrody stylowe -

21. Stacja

Nazwa stacji

Odległość
od stacji
w km

b) sklepienia

CEGLA

13. Użytkowanie wnętrza
według ilości:

b) sady i grunty uprawne -

a) kolejowa

GŁUBCZYCE

4

c) stropy

DREWNO

a) izb mieszkalnych 4

c) lasy -

b) autobusowa

GROBNIKI

w/m.

d) wiązania
dachu

DREWNO

b) innych pomieszczeń 4

d) wody -

22. Właściciel i jego adres

e) krycie dachu

LUTEX
PAPA

c) piwnic -

e) inne -

8. Wyposażenie architektoniczne

SKLEPIENIA ŻAGLASTE. W MURZE
ZAMYKAJĄCYM DZIEDZINIEC BRAMA
I FORTA ZAMKNIĘTE PÓŁKOLISCE

15. Przeznaczenie pierwotne budynku ZAGRODA WIEJSKA

16. Użytkowanie w latach ubiegłych MIESZKALNE I GOSPODARZE

17. Użytkowanie obecne jw.

18. Nadaje się do użycia na jw.

23. Użytkownik i jego adres

jw.

24. Inwestor i jego adres

9. Autorzy i data budowy i przebudowy

ZBUDOWANA W POCZ. W. XIX.

19. Data, rodzaj i stopień zniszczeń i odbudowy

Data	O P I S	Zniszczenia %	Odbu- dowa %
VIII.1939 r.			
XI.1939 r.			
XII.1945 r.			
1963	stan dość dobry	-	

25. Rejestr zabytku Nr 1849/66
22.10.1966 rok miejsce przechowywania

26. Nazwa księgi hipotecznej

27. Nr hipoteczny

28. Akta

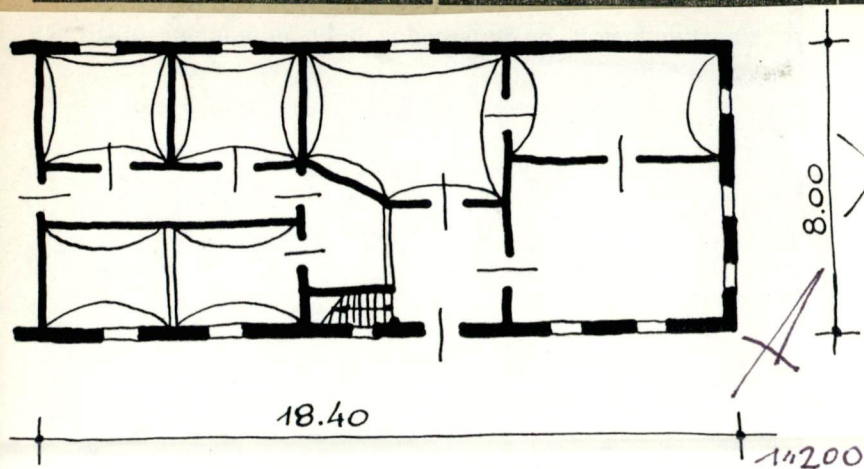
29. Fotografie

30. Inwentaryzacja pomiarowa

10. Udostępnienie

dostępny

Z Y X W V U T S R P O N M L K J I H G F E D C B A Nr



A + B - BUDYNKI MIESZKALNE

C - SPICHLERZ

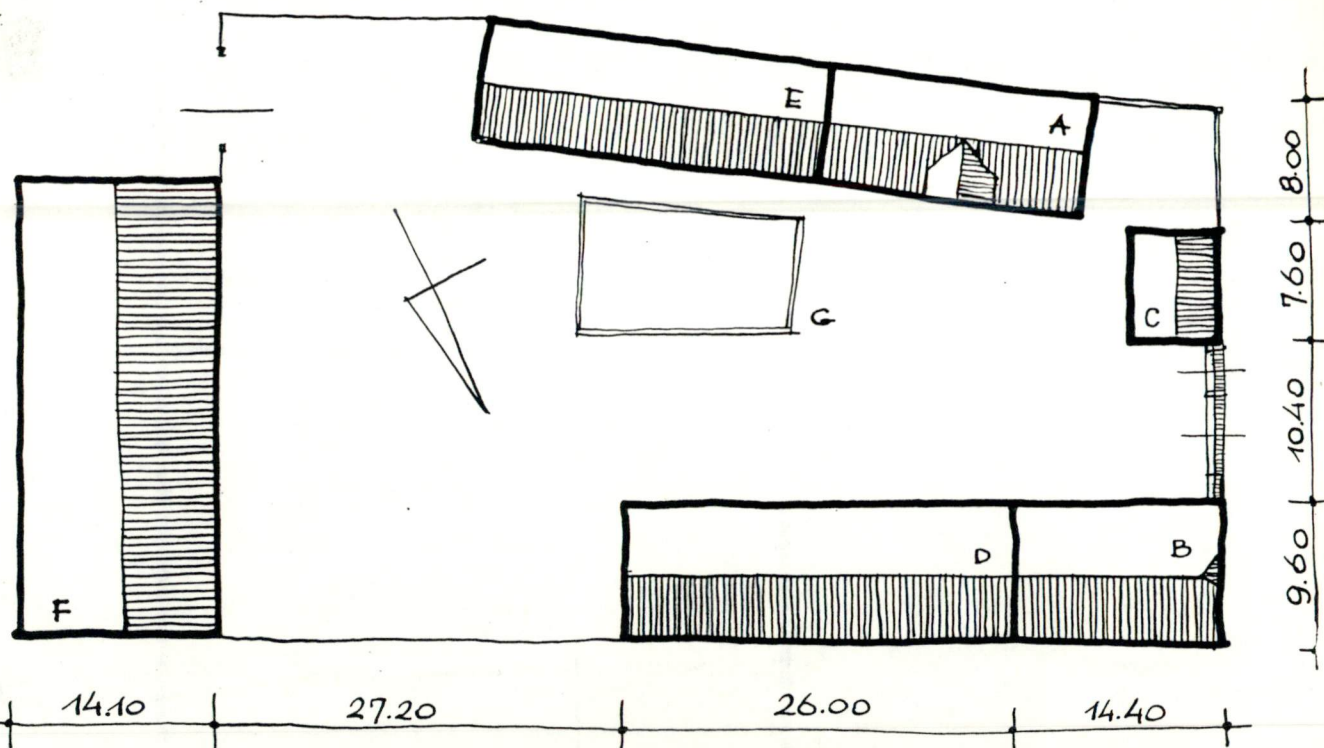
D - OBORA + ŚWINIARNIA

E - STAJNIA

F - STODOŁA

G - GNOJÓWKA

1:500



35. Uwagi różne

KATALOG ZABYTKÓW T. VII, Z. 2

36. Wypełnił dnia XII. 1963r.

[Signature] *[Signature]*

37. Sprawdził dnia