

Nr

A

B

C

D

E

F

G

H

I

J

K

L

M

N

O

P

R

S

T

U

V

W

X

Y

Z

1. Obiekt zabytkowy

PAR. / P.W. SW. MAŁGORZATY
KOŚCIOŁ (DREWNIANY ŚW. MIKOŁAJA)

2. Miejscowość

JAMY

gm. GORZÓW ELŻSKI

3. Wiek

XVIII

4. Styl

BUD. DREWNIANE

5. Kubatura m³

1250,00

6. Powierzchnia w m²

210,00

a) zabytkowa:

b) użytkowa:

20. Przynależność administracyjna

a) województwo

OPOLSKIE

b) powiat

OLEŚNO

c) gmina

7. Materiał budowlany

przed zniszczeniem

po odbudowie

11. Ilość budynków

1

14. Grunty należące do zabytku:

ha

12. Ilość kondygnacji

1

a) ogrody stylowe

—

13. Użytkowanie wnętrza według ilości:

b) sady i grunty uprawne

—

a) izb mieszkalnych

—

c) lasy

—

b) innych pomieszczeń

2

d) wody

—

c) piwnic

—

e) inne

—

21. Stacja

Nazwa stacji

Odległość od stacji w km

a) kolejowa

KOŁŁOWICE

6,0 km

b) autobusowa

W MIEJSCU

22. Właściciel i jego adres

PARAFIA RZYM. KAT. W MIEJSCU
KURIA BISKUBIA OPOLESKA

23. Użytkownik i jego adres

PARAFIA RZYM. KAT. W MIEJSCU
KOŁŁOWICE

24. Inwestor i jego adres

—

8. Wyposażenie architektoniczne

SKROMNY DETAL CIESIELSKI

9. Autorzy i data budowy i przebudowy

Zbudowany 1792, WNIĘTRZE
ODNOWIONE 1888.

10. Udostępnienie

DOSTĘPNY

15. Przeznaczenie pierwotne budynku

KOŚCIOŁ

16. Użytkowanie w latach ubiegłych

—

17. Użytkowanie obecne

—

18. Nadaje się do użycia na

—

19. Data, rodzaj i stopień zniszczeń i odbudowy

Data	O P I S	Zniszczenia %	dbudowa %
VIII. 1930 r.			
XI. 1939 r.			
XII. 1945 r.			
1959	STOPIEŃ ZNISZCZEŃ	30%	
1963	STAN DOBRY		

25. Rejestr zabytku Nr

rok..... miejsce przechowywania

26. Nazwa księgi hipotecznej

27. Nr hipoteczny

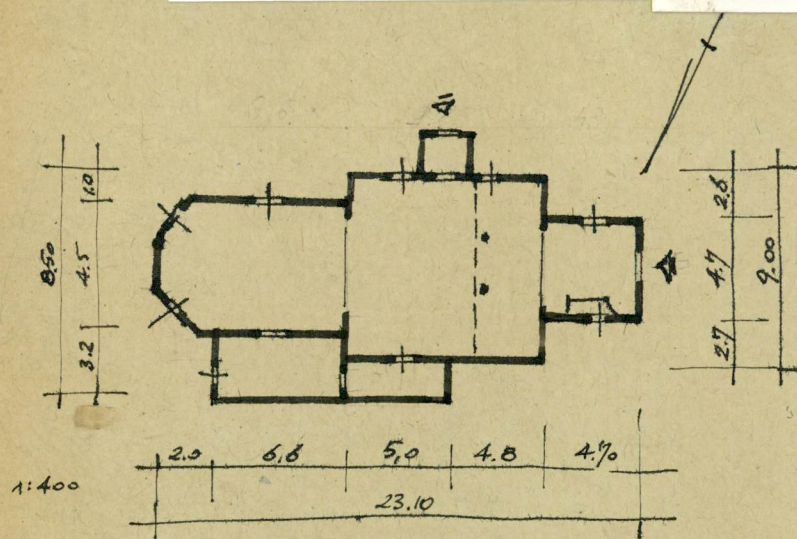
28. Akta

29. Fotografie

30. Inwentaryzacja pomiarowa

Z Y X W V U T S R P O N M L K J I H G F E D C B A Nr

31. Szkic sytuacyjny, plan schematyczny, uwagi opisowe, fotografia


$$\pi = 6.$$

32. Przebieg prac konserwatorskich

[illegible]

34. Inspekcje

35. Uwagi różne

Lutsk H, Verenchin T. IV 1894
KATALOG ZABYTEKÓW T. VII 2. 10

36. Wypełnił dnia 7. x. 59

37. Sprawdził dnia 21.1963