

1. Obiekt zabytkowy

PAŁAC

2. Miejscowość

gmina GOGOLIN
KAMIEŃ SŁASKI

3. Wiek

XVIII i XIX

4. Styl

BAROK

5. Kubatura m³

20.600

6. Powierzchnia w m²

1420

7. Materiał budowlany

Przed zniszczeniem

Po odbudowie

11. Ilość budynków

2

14. Grunty należące do zabytku:

ha

a) ściany

CEGLA

b) sklepienia

CEGLA

c) stropy

DREWNO

d) wiązania dachu

DREWNO

e) krycie dachu

DACHÓWKA

12. Ilość kondygnacji

3+2

13. Użytkowanie wnętrza według ilości:

a) izb mieszkalnych

b) innych pomieszczeń

c) piwnic

a) ogrody stylowe

b) sady i grunty uprawne

c) lasy

d) wody

e) inne

PARK KRAJOZEMNY

-

-

-

-

8. Wyposażenie architektoniczne

WIEŻA MIEJSCOWA KAPLICA, SKLEPIENIA KŁĘBOWO, NALEŻĄCA HESEM BAROKOWYM. ODWISŁY KRYSLIT FRANKOWY PIŁASTRAMI Z BALKONEM I KARTUSZAMI HERBOWYMI. DACH MANSARDOWY.

9. Autorzy i data budowy i przebudowy

Zbudowany w XVIII/XVIII.

Przebudowany 1779

oraz 1858 i 1891

10. Udostępnienie

do oglądania

15. Przeznaczenie pierwotne budynku

PAŁAC I KAPLICA

16. Użytkowanie w latach ubiegłych

JEDNOSTKA WOJSKOWA

17. Użytkowanie obecne

miejscowość

18. Nadaje się do użycia na

19. Data, rodzaj i stopień zniszczeń i odbudowy

Data	O P I S	Zniszczenia %	Odbudowa %
VIII.1939 r.			
XI.1939 r.			
XII.1945 r.			
1963	pozwolenie na budowę (wzrostu i elewacji)	35	

21. Stacja

Nazwa stacji

Odległość od stacji w km

a) kolejowa

KAMIEŃ SŁ.

W km

b) autobusowa

-

-

22. Właściciel i jego adres

MINISTERSTWO OŚWIATY

23. Użytkownik i jego adres

BRAN

24. Inwestor i jego adres

25. Rejestr zabytku Nr

838/64

rok

1964

miejsce przechowywania

26. Nazwa księgi hipotecznej

27. Nr hipoteczny

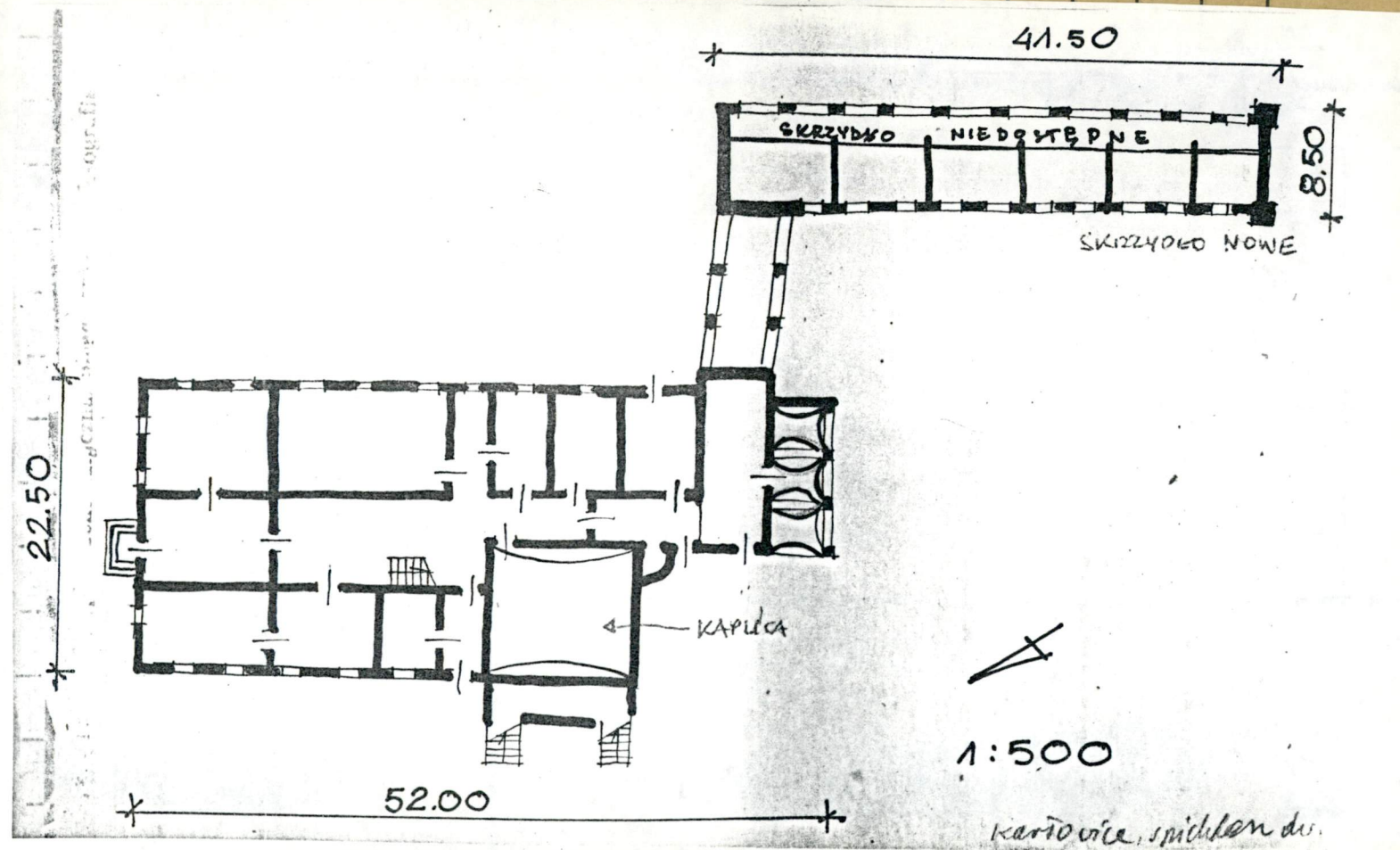
28. Akta

29. Fotografie

30. Inwentaryzacja pomiarowa

Z Y X W V

31. Szkic sytuacyjny, plan schema



↓ WIDOK po półn. w. XIX. (DUNCKER)



Uwagi różne

Literatura:

1. Duncker A., Die ländlichen Wohnsitze... Berlin 1868-94,
2. Lubch H., Verzeichnis... T. IV, 1884
3. Katalog Polytechn. T. VII, 2.6,

36. Wypełnił dnia

XI. 1963r.

37. Sprawdził dnia

J. K. K. K.