

1. Obiekt zabytkowy

ZAGRODA NR. 76/77

2. Miejscowość

GOLUSZOWICE

3. Wiek

XIX

4. Styl

KLASYCZM

5. Kubatura m³

dom 1285

6. Powierzchnia w m²

a) zabytkowa: b) użytkowa: dom 220

20. Przynależność administracyjna

a) województwo: OPOLE
b) powiat: GŁUBCZYCE
c) gmina: GŁUBCZYCE

7. Materiał budowlany

Przed zniszczeniem

Po odbudowie

a) ściany

CEGLA

b) sklepienia

CEGLA

c) stropy

DREWNO

d) wiązania dachu

DREWNO

e) krycie dachu

ETERNIT

11. Ilość budynków

7

12. Ilość kondygnacji

dom 2

13. Użytkowanie wnętrza według ilości:

a) izb mieszkalnych

10

b) innych pomieszczeń

5

c) piwnic

-

14. Grunty należące do zabytku:

ha

a) ogrody stylowe

-

b) sady i grunty uprawne

-

c) lasy

-

d) wody

-

e) inne

-

21. Stacja

Nazwa stacji

Odległość od stacji w km

a) kolejowa

GŁUBCZYCE

4

b) autobusowa

GOLUSZOWICE

W km.

22. Właściciel i jego adres

8. Wyposażenie architektoniczne

SKLEPIENIA ZAGŁASTE, NA MNIEJSZYM BUDYNKU SZCZYT O WYKROJU FALISTYM

15. Przeznaczenie pierwotne budynku

ZAGRODA WIEJSKA

16. Użytkowanie w latach ubiegłych

jur.

17. Użytkowanie obecne

jur.

18. Nadaje się do użycia na

jur.

23. Użytkownik i jego adres

jur.

24. Inwestor i jego adres

9. Autorzy i data budowy i przebudowy

Zbudowano w pocz. w. XIX

19. Data, rodzaj i stopień zniszczeń i odbudowy

Data

O P I S

Zniszczenia %

Odbudowa %

VIII.1939 r.

XI.1939 r.

XII.1945 r.

1963

stan dobry

25. Rejestr zabytku Nr 1580-81 / 67

8.03.1967

rok 1967 miejsce przechowywania

26. Nazwa księgi hipotecznej

27. Nr hipoteczny

28. Akta

29. Fotografie

30. Inwentaryzacja pomiarowa

10. Udostępnienie

dośćpinu

Z Y X W V U T

31. Szkic sytuacyjny, plan schematyczny, u

B A Nr

K o s z t
tys. zł

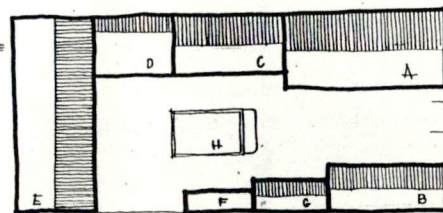
10.48

1"200

21.80

GOPIUJONIA +617

A. B. BUDYNKI
MIESZKALNE
C. STAJNIA I
OBORA
D. WOZOWNIA
E. STODOŁA
F. KONÓRKI
G. CHLEWY
H. GNOJÓWKA



11.00 45.60 1"1000

zewidywane

Rzeczywiste

34. Inspekcje

35. Uwagi różne

KATALOG ZABYTKÓW T. VII, z. 2.

36. Wypełnił dnia XII. 1963r.

37. Sprawdził dnia