

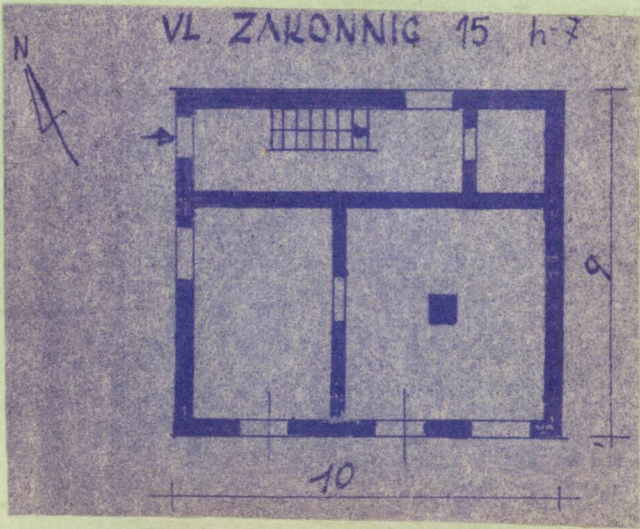
1. Obiekt zabytkowy <u>POZA SPISEM Budynki mieszkalne, ul. Zakonna 15</u>				2. Miejscowość <u>Brzeg</u>			
3. Wiek <u>XIX</u>		4. Styl <u>neocenes</u> <u>charakteryst.</u>		5. Kubatura m <sup>3</sup> <u>1350</u>		6. Powierzchnia w m <sup>2</sup> a) zabytkowa: <u>90</u> b) użytkowa: <u>200</u>	
7. Materiał budowlany		Przed zniszczeniem		Po odbudowie		20. Przynależność administracyjna a) województwo <u>opolskie</u> b) powiat <u>Brzeg</u> c) gmina	
a) ściany		<u>cegła</u>		11. Ilość budynków <u>1</u>		14. Grunty należące do zabytku: ha	
b) sklepienia		<u>-</u>		12. Ilość kondygnacji <u>2</u>		a) ogrody stylowe <u>-</u>	
c) stropy		<u>drewno</u>		13. Użytkowanie wnętrza według ilości: a) izb mieszkalnych <u>6</u>		b) sady i grunty uprawne <u>-</u>	
d) wiązania dachu		<u>drewno</u>		b) innych pomieszczeń <u>3</u>		c) lasy <u>-</u>	
e) krycie dachu		<u>dachów</u>		c) piwnic <u>1</u>		d) wody <u>-</u>	
e) inne <u>-</u>				e) inne <u>-</u>			
8. Wyposażenie architektoniczne <u>brak</u>				15. Przeznaczenie pierwotne budynku <u>mieszkalno-usługowy</u>			
				16. Użytkowanie w latach ubiegłych <u>mieszkalno-usługowy</u>			
				17. Użytkowanie obecne <u>mieszkalno-usługowy</u>			
				18. Nadaje się do użycia na			
9. Autorzy i data budowy i przebudowy <u>Zbudowany ok. poł. w. XIX</u>				19. Data, rodzaj i stopień zniszczeń i odbudowy			
Data		O P I S		Zniszczenia %		Odbudowa %	
VIII.1939 r.							
XI.1939 r.							
XII.1945 r.							
1959		<u>zamieszkały</u>					
1963		<u>renowowany</u>		<u>15%</u>			
21. Stacja				Nazwa stacji		Odległość od stacji w km	
a) kolejowa				<u>Brzeg</u>		<u>Włm</u>	
b) autobusowa				<u>Brzeg</u>		<u>Włm</u>	
22. Właściciel i jego adres <u>P. M. R. N. - Brzeg</u>				23. Użytkownik i jego adres <u>P. M. R. N. - Brzeg</u>			
24. Inwestor i jego adres <u>P. M. R. N. - Brzeg</u>				25. Rejestr zabytku Nr			
				rok ..... miejsce przechowywania			
26. Nazwa księgi hipotecznej				27. Nr hipoteczny			
28. Akta				29. Fotografie			
30. Inwentaryzacja pomiarowa							
10. Udostępnienie <u>dobre</u>							



31. Szkic sytuacyjny, plan schematyczny, uwagi opisowe, fotografia



Budynek założony na prostokącie zbliżonym do kwadratu posiada parter przeznaczony dla usług (naprawa pojazdów)



32. Przebieg prac konserwatorskich

Rok	Wyszczególnienie prac	Koszt tys. zł

33. Koszty w tys. zł	Przewidywane	Rzeczywiste

34. Inspekcje

35. Uwagi różne

36. Wypełnił dnia

37. Sprawdził dnia VI.1963r.
<i>[Signature]</i>