

Nr

IV

A

B

C

D

E

F

G

H

I

J

K

L

M

N

O

P

R

S

T

U

V

W

X

Y

Z

OPOLSKIE

930

1. Obiekt zabytkowy

ZAGROBA NR 59

3. Wiek
XIX4. Styl
późny
klasycyzm5. Kubatura m³ don ok.
232, wyl. ok. 13956. Powierzchnia w m² don 372, wyl.
a) zabytkowa: b) użytkowa 2757. Materiał
budowlanyPrzed znisz-
czeniemPo
odbudowie11. Ilość budynków
3

14. Grunty należące do zabytku: ha

a) ściany

cegła

b) sklepienia

sufity

c) stropy

drewno

d) wiązania
dachu

drewno

e) krycie dachu

łupki
dachówka12. Ilość kondygnacji
don 213. Użytkowanie wnętrza
według ilości:

a) izb mieszkalnych

wnętrze przekształcone

b) innych pomieszczeń

c) piwnic

don podpiwniczony

a) ogrody stylowe

b) sady i grunty uprawne

c) lasy

d) wody

e) inne

8. Wyposażenie architektoniczne
furta półkolista-gzynsy15. Przeznaczenie pierwotne budynku
mieszkalne i gospodarcze

16. Użytkowanie w latach ubiegłych

j.w.

17. Użytkowanie obecne

j.w.

18. Nadaje się do użycia na

j.w.

9. Autorzy i data budowy i przebudowy
Ok. poł. w XIX

Przybudowany 1945-1967

19. Data, rodzaj i stopień zniszczeń i odbudowy

Data

O P I S

Znisz-
czenia
%Odbu-
dowa
%

VIII. 1939 r.

XI. 1939 r.

XII. 1945 r.

X. 1967 przerebiony 1945-1967

10. Udostępnienie

za zgodą właścicieli

2. Miejscowość gm. Głogówek

KAZIMIERZ

20. Przynależność administracyjna

a) województwo OPOLE

b) powiat GŁUBCZYCE PRUDNIK

c) gmina KAZIMIERZ GŁOGÓWEK

21. Stacja

Nazwa stacji

Odległość
od stacji
w km

a) kolejowa

Głogówek

8

b) autobusowa

Wróblin

4

22. Właściciel i jego adres

Marcinkowski Alojzy
Skawiński Mikołaj-Kazimierz 59

23. Użytkownik i jego adres

"

"

24. Inwestor i jego adres

j.w.

25. Rejestr zabytku Nr
rok miejsce przechowywania

26. Nazwa księgi hipotecznej

27. Nr hipo-
teczny

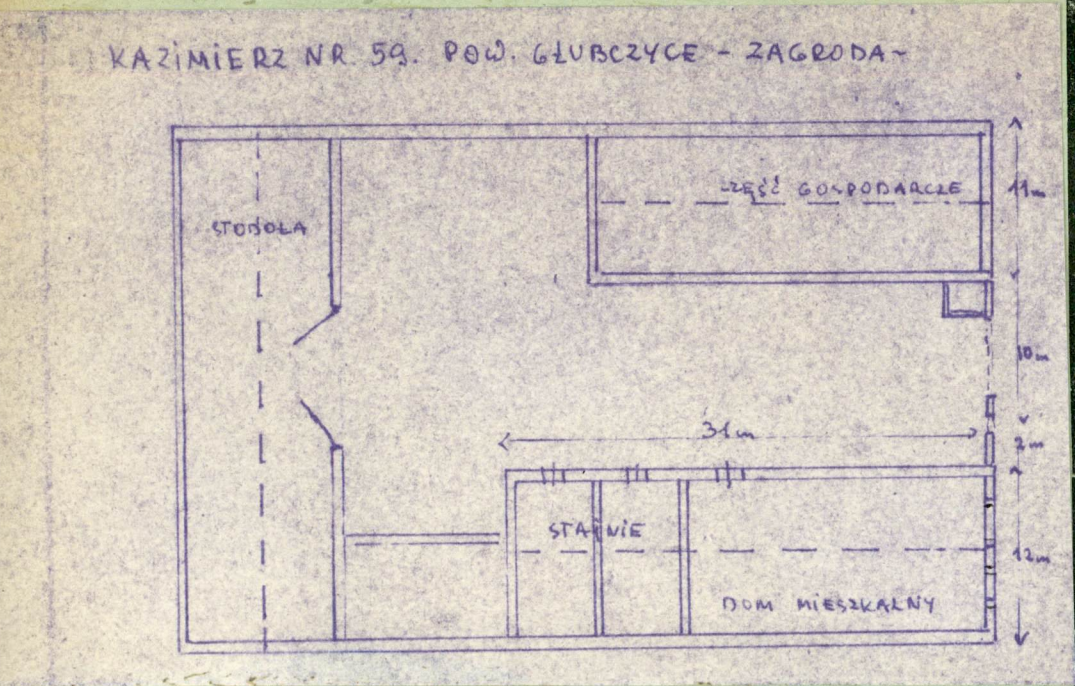
28. Akta

29. Fotografie

30. Inwentaryzacja pomiarowa

Z Y X W V U T S R P O N M L K J I H G F E D C B A Nr

31. Szkic sytuacyjny, plan schematyczny, uwagi opisowe, fotografia



32. Przebieg prac konserwatorskich

Rok	Wyszczególnienie prac	K o s z t tys. zł

33. Koszty w tys. zł	Przewidywane	Rzeczywiste

34. Inspekcje

36. Wypełnił dnia 20 XI 1967
Tomasz Zurek

37. Sprawdził dnia