

1. Obiekt zabytkowy
POZA SPISEM Kamienica ul. Opolska 13

NIE ISTNIEJE 2. Miejscowość
Breg (Brieg) II

3. Wiek XVIII

4. Styl Barok

5. Kubatura m³ 1008

6. Powierzchnia w m²
a) zabytkowa: 90 b) użytkowa: 300

20. Przynależność administracyjna
a) województwo opolskie
b) powiat Breg
c) gmina

7. Materiał budowlany	przed zniszczeniem	po odbudowie	11. Ilość budynków 1	14. Grunty należące do zabytku:	ha
a) ściany	cegła		12. Ilość kondygnacji 3	a) ogrody stylowe	
b) sklepienia	—		13. Użytkowanie wnętrza według ilości:	b) sady i grunty uprawne	
c) stropy	drewno		a) izb mieszkalnych 8	c) lasy	
d) wiązania dachu	drewno		b) innych pomieszczeń 2	d) wody	
e) krycie dachu	dachówka		c) piwnic 2	e) inne	

8. Wyposażenie architektoniczne
Skromny portal barokowy
Nad wejściem tablica z gnet-
niem i datą 1551.

15. Przeznaczenie pierwotne budynku mieszkalny

16. Użytkowanie w latach ubiegłych —

17. Użytkowanie obecne —

18. Nadaje się do użycia na: —

21. Stacja nazwa stacji odległość od stacji w km
a) kolejowa Breg wtm
b) autobusowa Breg wtm

22. Właściciel i jego adres
P.M.R. N. Breg

23. Użytkownik i jego adres
L.G.K. Breg.

24. Inwestor i jego adres:
P.M.R. N. Breg.

9. Autorzy i data budowy i przebudowy
Zbudowany 1776+.

19. Data, rodzaj i stopień zniszczeń i odbudowy

Data	O P I S	znisz- czenia %	odbu- dowa %
VIII. 1939 r.			
XI. 1939 r.			
XII. 1945 r.	całkowite zniszczenie tytułu, zdemastrowane pomieszczenia i kondygnacji	20	

25. Rejestr zabytku nr 12 09
rok 19. 06. 1966 miejsce przechowywania

26. Nazwa księgi hipotecznej Breg 27. Numer

28. Akta Księga budynków Peta
des Provinzial Anwesen von des Kursteden
29. Fotografie mals Niederschlesien betreffend
Brieg

30. Inwentaryzacja pomiarowa

1959 jak wyżej - przeprowadzony pomiar

Z W V U T S R P O N M I

31. Szkic sytuacyjny, plan schematyczny, uwagi opisowe, fotografia



Budynek 3-aktowy, 3-aniowy, murowany
prekudowane w XIX wieku, elewacja otynko-
wana bogato zdobiona, skromny
portal barokowy.

Literatura: Dutsch. Zur Kunstgeschichte
Schlenker.

Nr rej. 1268/66
4.04.1966
BRZEG
d. pow. m. Bieg
Dom mieszkalny, ul. Opolska 13
muruwany, ok. 1800 r.

Koszt
tys. zł

33. Koszty
w tys. zł

przewidywane

rzeczywiste

34. Inspekcje

35. Uwagi różne

katalog zabytków T.VII, 2.1

36. Wypełnił dnia 30. IX. 1956 r.

Thylenius

37. Sprawdził dnia

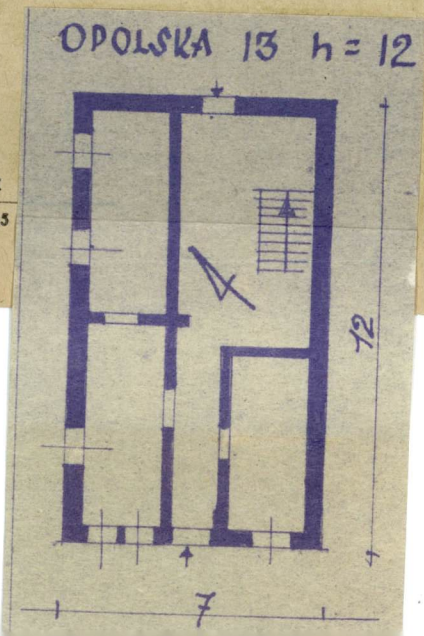
VI. 1963 r.

Thylenius - M. Kowalewski



Budynek 3-traktowy, 3-osiowy, murowany
 przekształcony w XIX wieku, elewacja otynko-
 wana bogato zdobiona, skromny
 portal barokowy.

Literatura: deutsch. Zur Kunsttopographie
 Schlenker Schles. Verein II 1875.



Wzór jednoracz. — CWD, W-wa, Bielańska 18, zam. Nr 2161/S2/III
 WDA. Z. 461 12. II, 55 20.000 A4 Karton kl. 7 160 g 12. II.—19. II. 53

33. Koszty
 w tys. zł

przewidywane

rzeczywiste

34. Inspekcje

35. Uwagi różne

katalog zabytków T.VII, 2.1

36. Wypełnił dnia 30. IX. 1956 r.

Thylenius

37. Sprawdził dnia

VI. 1963 r.

Władysław M. Krawczyk