

Nr

IV

A

B

C

D

E

F

G

H

I

J

K

L

M

N

O

P

R

S

T

U

V

W

X

Y

Z

OPOLSKIE

645

1. Obiekt zabytkowy

dom nr 71

2. Miejscowość

PROŚLICE

gm. WOLCOWA
Byczyna

3. Wiek

XIX

4. Styl

klasycyzm

5. Kubatura m³

650

6. Powierzchnia w m²

a) zabytkowa: 220 b) użytkowa: 220

20. Przynależność administracyjna

a) województwo opolskie

b) powiat klucuborski

c) gmina Jakubowice

BYCZYNA

7. Materiał budowlany

Przed zniszczeniem

Po odbudowie

11. Ilość budynków

1

14. Grunty należące do zabytku:

ha

21. Stacja

Nazwa stacji

Odległość od stacji w km

a) ściany

cegła klinkierowa

12. Ilość kondygnacji

1

a) ogrody stylowe

—

b) sklepienia

—

13. Użytkowanie wnętrza według ilości:

b) sady i grunty uprawne

—

c) stropy

drewn.

a) izb mieszkalnych

6

c) lasy

—

d) więzania dachu

drewn.

b) innych pomieszczeń

1

d) wody

—

e) krycie dachu

pł. stn. klinkier-
asbestowa

c) piwnic

—

e) inne

—

22. Właściciel i jego adres

Panista, Gosp. Rolne - wespół
Komunowo

8. Wyposażenie architektoniczne

15. Przeznaczenie pierwotne budynku

mieszkalne

16. Użytkowanie w latach ubiegłych

—

17. Użytkowanie obecne

—

18. Nadaje się do użycia na

—

23. Użytkownik i jego adres

P.G.R. - Prokline
m/m.

24. Inwestor i jego adres

Ogry. Rząd Polw. na
Inspektorat PGR - Klucubork

9. Autorzy i data budowy i przebudowy

19. Data, rodzaj i stopień zniszczeń i odbudowy

Data

O P I S

Zniszczenia %

Odbudowa %

VIII.1939 r.

XI.1939 r.

XII.1945 r.

10. r. g.

stan dobry

kolejny remont kapitalny, mianowicie 30
kierunek dachu - odpadł, r. i. i. an
Inżynier po ostatnim remoncie przedtym
laty

25. Rejestr zabytku Nr

rok miejsce przechowywania

26. Nazwa księgi hipotecznej

27. Nr hipoteczny

28. Akta

29. Fotografije

fotografie

30. Inwentaryzacja pomiarowa

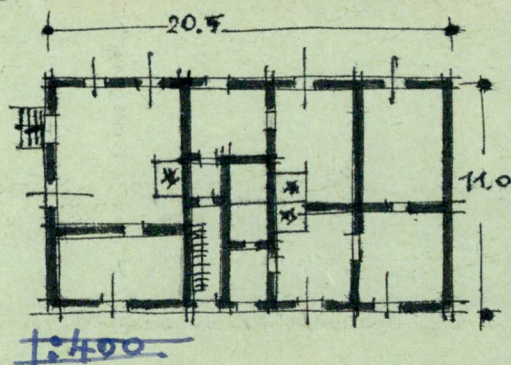
brak

10. Udostępnienie

z dwudziestu gosp.

Z Y X W V U T S R P O N M L K J I H G F E D C B A Nr

31. Szkic sytuacyjny, plan schematyczny, uwagi opisowe, fotografia



Budynek intensyfikacji na terenie dawnej pensji - ewentualnie dla stajni; wykonany z cegły; kruszenie kamienia; otynkowany; parterowy z wykwintem; wyłożony; podłoga; w planie dwuklatkowy z siecią podłogi jako kruszenie; do obrotu cegły z kłosek zachodnią przekładnią; w n. 1958.1) średnica ogólna średnicy - komin kominiarski; dach mansardowy; kąt obrotu płytami asbestowymi; Holandia otwórki podłogi nowa, podłoga drewniana blachowa z nabijaniem drewna; gładziwni kowalshini; obrabiania obrotowe wykwinty utęgnięte, pionowe

32. Przebieg prac konserwatorskich

Rok	Wyszczególnienie prac	Koszt tys. zł

33. Koszty w tys. zł	Przewidywane	Rzeczywiste

34. Inspekcje

35. Uwagi różne

36. Wypełnił dnia

37. Sprawdził dnia X. 1963

...nowe spawki gładkie ...nowe, pobawione

[Signature] *[Signature]*