

1. Obiekt zabytkowy

42/1

chałupa nr. 13

2. Miejscowość

PROSLICE

gm. BYCZYNA

3. Wiek

XIX

4. Styl

ind. ludowe

5. Kubatura m³

500

6. Powierzchnia w m²

a) zabytkowa: 225 b) użytkowa: 225

7. Materiał budowlany

Przed zniszczeniem

Po odbudowie

11. Ilość budynków

1

14. Grunty należące do zabytku:

ha

a) ściany

cegła łaczna

12. Ilość kondygnacji

1

a) ogrody stylowe

—

b) sklepienia

—

13. Użytkowanie wnętrza według ilości:

b) sady i grunty uprawne

7.5

c) stropy

drewno

a) izb mieszkalnych

2

c) lasy

—

d) więzania dachu

drewno

b) innych pomieszczeń

3

d) wody

—

e) krycie dachu

strzechla

c) piwnic

—

e) inne

—

8. Wyposażenie architektoniczne

daszek przysłonięty

przejska

15. Przeznaczenie pierwotne budynku

miesz. - gosp.

16. Użytkowanie w latach ubiegłych

— u —

17. Użytkowanie obecne

— u —

18. Nadaje się do użycia na

— u —

9. Autorzy i data budowy i przebudowy

nieznane

ślub. poł. XIX w.

19. Data, rodzaj i stopień zniszczeń i odbudowy

Data	O P I S	Zniszczenia %	Odbudowa %
VIII.1939 r.			
XI.1939 r.			
XII.1945 r.			
10.59r.	niszczenie murów, drewna	60	

20. Przynależność administracyjna

a) województwo

opolskie

b) powiat

(kielecki)

c) gmina

BYCZYNA

21. Stacja

Nazwa stacji

Odległość od stacji w km

a) kolejowa

Byczyna

6.0

b) autobusowa

— u —

6.0

22. Właściciel i jego adres

23. Użytkownik i jego adres

g. r.

24. Inwestor i jego adres

g. r.

25. Rejestr zabytku Nr

rok

miejsce przechowywania

26. Nazwa księgi hipotecznej

27. Nr hipoteczny

28. Akta

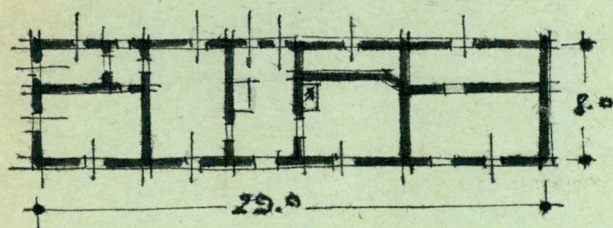
29. Fotografie

30. Inwentaryzacja pomiarowa

brak

10. Udostępnienie

2 drogi wiejskiej



Budynki mieszkalny zespolony z inwendorskim,
szczytowy; parterowy; murowany z cegły i
kamienia ramanego; otynkowany, w planie
jednoboku; urządzenie ogłowe tradycyj-
ne, kamień numerowany, stropy belkowe,
w ziemi polepa z gliny; dach szedlbory
kryty słomą, chępa belkowa,
daszek przysłony, deski miatrowe
szerokie, szczyt obijany
pranowo deskami, w dachu
rosłenka.

32. Przebieg prac konserwatorskich

[illegible][illegible]

35. Uwagi różne

literatura local,

36. Wypełnił dnia 17.10.29.

37. Sprawdził dnia x. 1963

[Handwritten signature]