

Nr

A

B

C

D

E

F

G

H

I

J

K

L

M

N

O

P

R

S

T

U

V

W

X

Y

Z

1. Obiekt zabytkowy

WIATRAK

2. Miejscowość

DOBŹEŃ W-LKI

3. Wiek

XIX

4. Styl

BUD.  
LUDOWE5. Kubatura m<sup>3</sup>

300

6. Powierzchnia w m<sup>2</sup>

a) zabytkowa: 36 b) użytkowa: 36

7. Materiał  
budowlany

przed znisz-

czeniem

po odbu-

dowie

11. Ilość budynków

1

12. Ilość kondygnacji

—

13. Użytkowanie wnętrza  
według ilości:

a) izb mieszkalnych

—

b) innych pomieszczeń

1

c) piwnic

—

14. Grunty należące do  
zabytku:

ha

a) ogrody stylowe

—

b) sady i grunty uprawne

—

c) lasy

—

d) wody

—

e) inne

—

8. Wyposażenie architektoniczne

brak

15. Przeznaczenie pierwotne budynku

wiatrak

16. Użytkowanie w latach ubiegłych

do 1950

—

17. Użytkowanie obecne

nieużytkowany

18. Nadaje się do użycia na

zachować jako punktad  
muzeu. ludow.

9. Autorzy i data budowy i przebudowy

Budowany w 1939 r.  
XIX wiek

19. Data, rodzaj i stopień zniszczeń i odbudowy

Data

O P I S

Znisz-  
czenia  
%dbu-  
dowa  
%

VIII. 1939 r.

XI. 1939 r.

XII. 1945 r.

VIII. 59.

Zniszczony użytkow.

20

10. Udostępnienie

dobr.

20. Przynależność administracyjna

a) województwo

b) powiat

c) gmina

Opolskie  
Opolski

loco

21. Stacja

Nazwa stacji

Odległość od stacji w km

a) kolejowa

loco

2.0

b) autobusowa

loco

2.0

22. Właściciel i jego adres

—

23. Użytkownik i jego adres

—

24. Inwestor i jego adres

25. Rejestr zabytku Nr

rok..... miejsce przechowywania

26. Nazwa księgi hipotecznej

27. Nr hipo-  
teczny

28. Akta

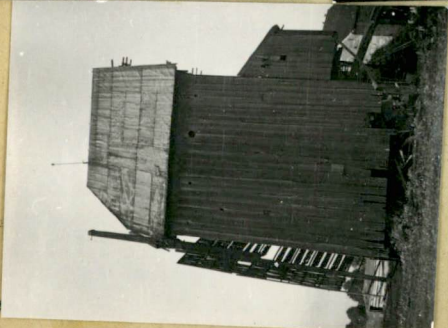
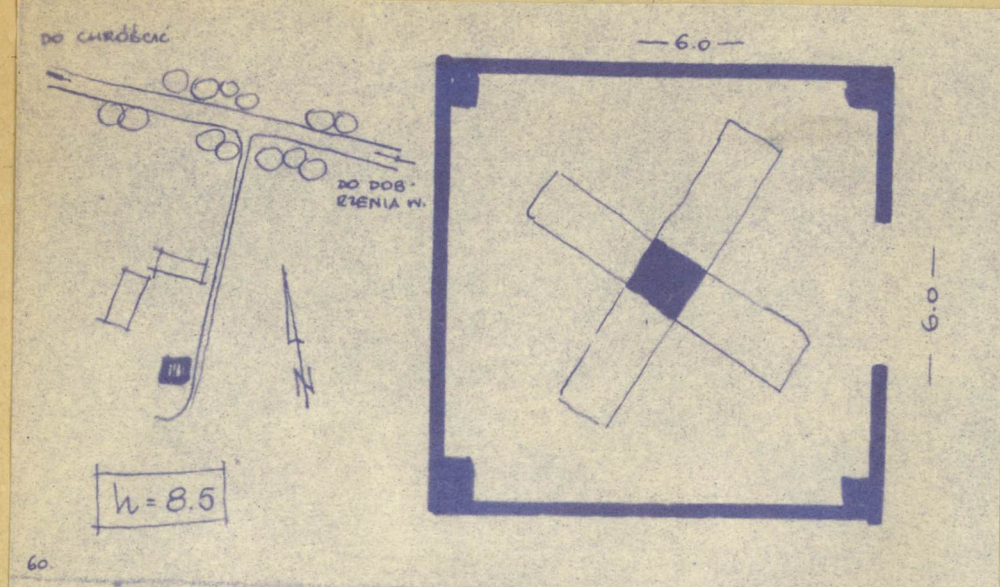
29. Fotografie

30. Inwentaryzacja pomiarowa



Z Y X W V U T S R P O N M L K J I H G F E D C B A Nr

31. Szkic sytuacyjny, plan schematyczny, uwagi opisowe, fotografia



32. Przebieg prac konserwatorskich

Rok	Wyszczególnienie prac	Koszt tys. zł

33. Koszty  
w tys. zł

Przewidywane

Rzeczywiste

34. Inspekcje


35. Uwagi różne

36. Wypełnił dnia VIII 59

*[Signature]*

37. Sprawdził dnia XI. 1964

*[Signature]* *[Signature]*