

1. Obiekt zabytkowy

POZA SPISEM Dom mieszkalny - ul. Kościelna 24

2. Miejscowość

Brzeg

3. Wiek

XIX

4. Styl

bez celn

5. Kubatura m³

750 +600

6. Powierzchnia w m²

a) zabytkowa: 140 b) użytkowa: 300

20. Przynależność administracyjna

a) województwo opolskie

b) powiat Brzeg

c) gmina

7. Materiał budowlany

Przed zniszczeniem

Po odbudowie

11. Ilość budynków

1

14. Grunty należące do zabytku:

ha

a) ściany

cegła

b) sklepienia

krzyżowa

c) stropy

drewno

d) więzania dachu

drewno

e) krycie dachu

dachów.

12. Ilość kondygnacji

2

13. Użytkowanie wnętrza według ilości:

a) izb mieszkalnych 6

b) innych pomieszczeń 2

c) piwnic 4

a) ogrody stylowe

—

b) sady i grunty uprawne

—

c) lasy

—

d) wody

—

e) inne

—

21. Stacja

Nazwa stacji

Odległość od stacji w km

a) kolejowa

Brzeg

700 m

b) autobusowa

Brzeg

700 m

22. Właściciel i jego adres

P. M. R. N. - Brzeg

23. Użytkownik i jego adres

P. M. R. N. - Brzeg

24. Inwestor i jego adres

8. Wyposażenie architektoniczne

Elewacja frontowa 4-ro osiowa - wysoki dach 2-wu spadkowy. Elewacja nie wykazuje żadnych cech stylowych.

15. Przeznaczenie pierwotne budynku

dom mieszkalny

16. Użytkowanie w latach ubiegłych

dom mieszkalny

17. Użytkowanie obecne

dom mieszkalny

18. Nadaje się do użycia na

9. Autorzy i data budowy i przebudowy

Bud. I potowa XIX wieku

19. Data, rodzaj i stopień zniszczeń i odbudowy

Data

O P I S

Zniszczenia %

Odbudowa %

VIII.1939 r.

XI.1939 r.

XII.1945 r.

XII 1957.

dom mieszkalny.

1959

zaniedbany

30%

25. Rejestr zabytku Nr

rok

miejsce przechowywania

26. Nazwa księgi hipotecznej

27. Nr hipoteczny

28. Akta

29. Fotografie

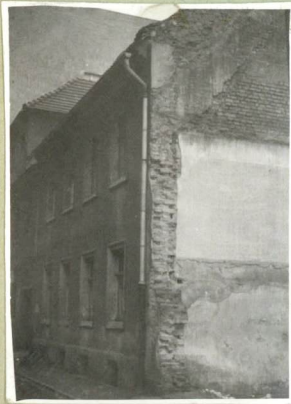
30. Inwentaryzacja pomiarowa

10. Udostępnienie

Obiekt dobrze dostępny - dom mieszkalny

31. Szkic sytuacyjny, plan schematyczny, uwagi opisowe, fotografia

Obiekt zakwalifikowany jako charakterystyczny



32. Przebieg prac konserwatorskich

Rok	Wyszczególnienie prac	Koszt tys. zł

33. Koszty w tys. zł	Przewidywane	Rzeczywiste

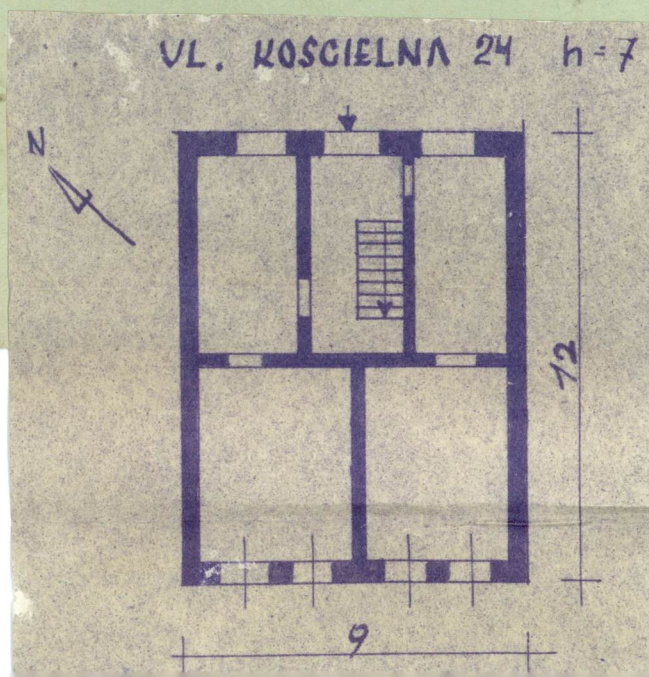
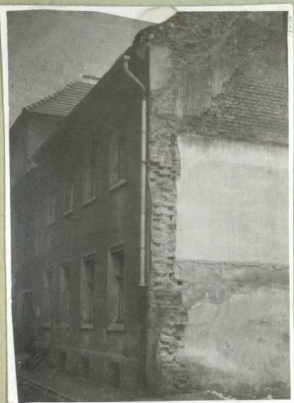
34. Inspekcje

35. Uwagi różne

36. Wypełnił dnia

37. Sprawdził dnia

VI. 1963 r.
M. Kozłowski

[illegible]