

Nr

A

B

C

E

F

G

H

I

J

K

L

M

O

P

R

S

T

U

V

W

Z

224

OPOLSKIE

1. Obiekt zabytkowy

Kamienica ul. Szopena 12 Chopina nr 12

2. Miejscowość

Bzeg (Brieg.)

3. Wiek

XVII

4. Styl

Barok

5. Kubatura m³

600

1054

6. Powierzchnia w m²

a) zabytkowa:

b) użytkowa:

7. Materiał budowlany

przed zniszczeniem

po odbudowie

a) ściany

cegła

b) sklepienia

—

c) stropy

drewno

d) więzania dachu

drewno

e) krycie dachu

dachówka

11. Ilość budynków

1

12. Ilość kondygnacji

2

13. Użytkowanie wnętrza według ilości:

a) izb mieszkalnych

4

b) innych pomieszczeń

2

c) piwnic

1

14. Grunty należące do zabytku:

ha

a) ogrody stylowe

b) sady i grunty uprawne

c) lasy

d) wody

e) inne

8. Wyposażenie architektoniczne

beryt.

15. Przeznaczenie pierwotne budynku

mieszkalny.

16. Użytkowanie w latach ubiegłych

mieszkalny

17. Użytkowanie obecne

mieszkalny

18. Nadaje się do użycia na:

mieszkalny.

9. Autorzy i data budowy i przebudowy

XVII

19. Data, rodzaj i stopień zniszczeń i odbudowy

Data

O P I S

znisz-
czenie
‰odbu-
dowa
‰

VIII. 1939 r.

XI. 1939 r.

XII. 1945 r.

brzośnię uszkodzeniu pokrycia da-
chowego i stropów, zdezawatomau-
nistracja, brak stolarki.

50

1954 Remont - stan dobry

20. Przynależność administracyjna

a) województwo

opolskie

b) powiat

Bzeg

c) gmina

21. Stacja

nazwa stacji

odległość od
stacji w km

a) kolejowa

Bzeg.

b) autobusowa

Bzeg.

22. Właściciel i jego adres

P.M.R. et. Bzeg.

23. Użytkownik i jego adres

Z.G.R. Bzeg.

24. Inwestor i jego adres:

25. Rejestr zabytku nr

rok _____ miejsce przechowywania

26. Nazwa księgi hipotecznej

Bzeg.

27. Numer

28. Akta księgi budynków.

Akta powiatowego konserwatora zabytków.

29. Fotografie

rolnego sąsiada.

30. Inwentaryzacja pomiarowa

Z

W

V

U

T

S

R

P

O

M

L

K

J

I

H

G

F

E

C

B

A

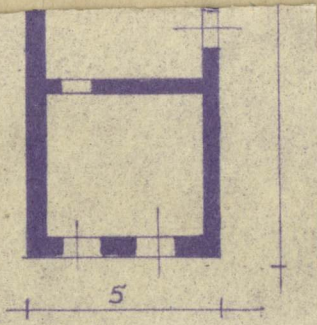
Nr

31. Szkic sytuacyjny, plan schematyczny, uwagi opisowe, fotografie



Na planie prostokąta, 3 traktory, 2. orionowy
 murówy norytan do zabudowy ulicznej.
 koryt ozdoby formigry, dach marmardowy

Literatura: Günther: „Illustriertes Führer
 durch Brieg“ Brieg 1929r.



32. Przebieg prac konserwatorskich

| rok | Wyszczególnienie prac | Koszt tys. zł |
|-----|-----------------------|------------------|
| | | |
| | | |
| | | |
| | | |
| | | |
| | | |
| | | |
| | | |

33. Koszty
w tys. zł

przewidywane

rzeczywiste

| | | |
|--|--|--|
| | | |
| | | |
| | | |
| | | |
| | | |
| | | |
| | | |
| | | |

34. Inspekcje

35. Uwagi różne

36. Wypełnił dnia 30. IX 1956r.

37. Sprawdził dnia