

1. Obiekt zabytkowy
Kościół pw. św. Mikołaja

2. Miejscowość
Biege (Bieży)

3. Wiek
XIV
4. Styl
gotyk
5. Kubatura m³
ok. 18000
6. Powierzchnia w m²
a) zabytkowa: ok. 17280
użytkowa: 7280

20. Przynależność administracyjna
a) województwo
Opolskie
b) powiat
Złota
c) gmina

7. Materiał budowlany
przed zniszczeniem
po odbudowie
11. Ilość budynków
1
14. Grunty należące do zabytku:
ha

a) ściany
cegła
12. Ilość kondygnacji
1
a) ogrody stylowe
b) sklepienia
"
13. Użytkowanie wnętrza według ilości:
b) sady i grunty uprawne
c) stropy
a) izb mieszkalnych
c) lasy
d) więzania dachu
drewno
b) innych pomieszczeń
d) wody
e) krycie dachu
dachówka
c) piwnic
e) inne

21. Stacja
nazwa stacji
odległość od stacji w km
a) kolejowa
Biege
1.5 w/m
b) autobusowa
"
0.5 w/m

8. Wyposażenie architektoniczne
maswerki okienne, kamień XVI w. empyon, wysłój, sklepienia gwiaździste, portale gotyckie w XIV i XV epitafora, wysłój renesansowe. Polichromia w zakrystii ok. 1460
15. Przeznaczenie pierwotne budynku
sacralne
16. Użytkowanie w latach ubiegłych
"
17. Użytkowanie obecne
nie użytkowany
18. Nadaje się do użycia na:
kościół

22. Właściciel i jego adres
rzymsko-katol. parafia - Biege

23. Użytkownik i jego adres
- " -

24. Inwestor i jego adres:

9. Autorzy i data budowy i przebudowy
1370-1417 - budowa kościoła XVI w. empyon, wysłój 1548 - podryżnienie wieży i ogólna nadbudowa wieży i ogólnie 1885 - refektarz neogotycki odnowienie neogotyckie
19. Data, rodzaj i stopień zniszczeń i odbudowy

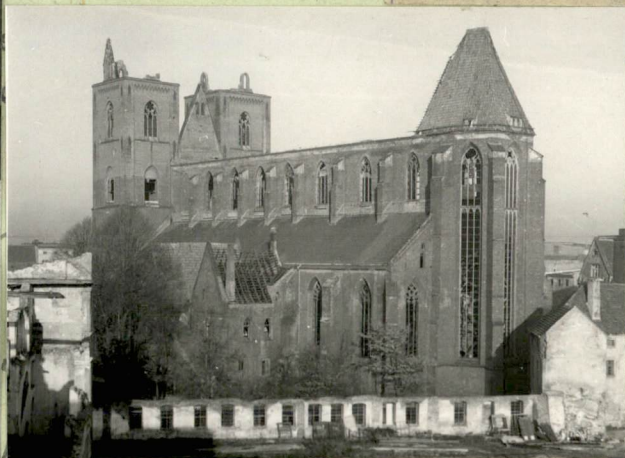
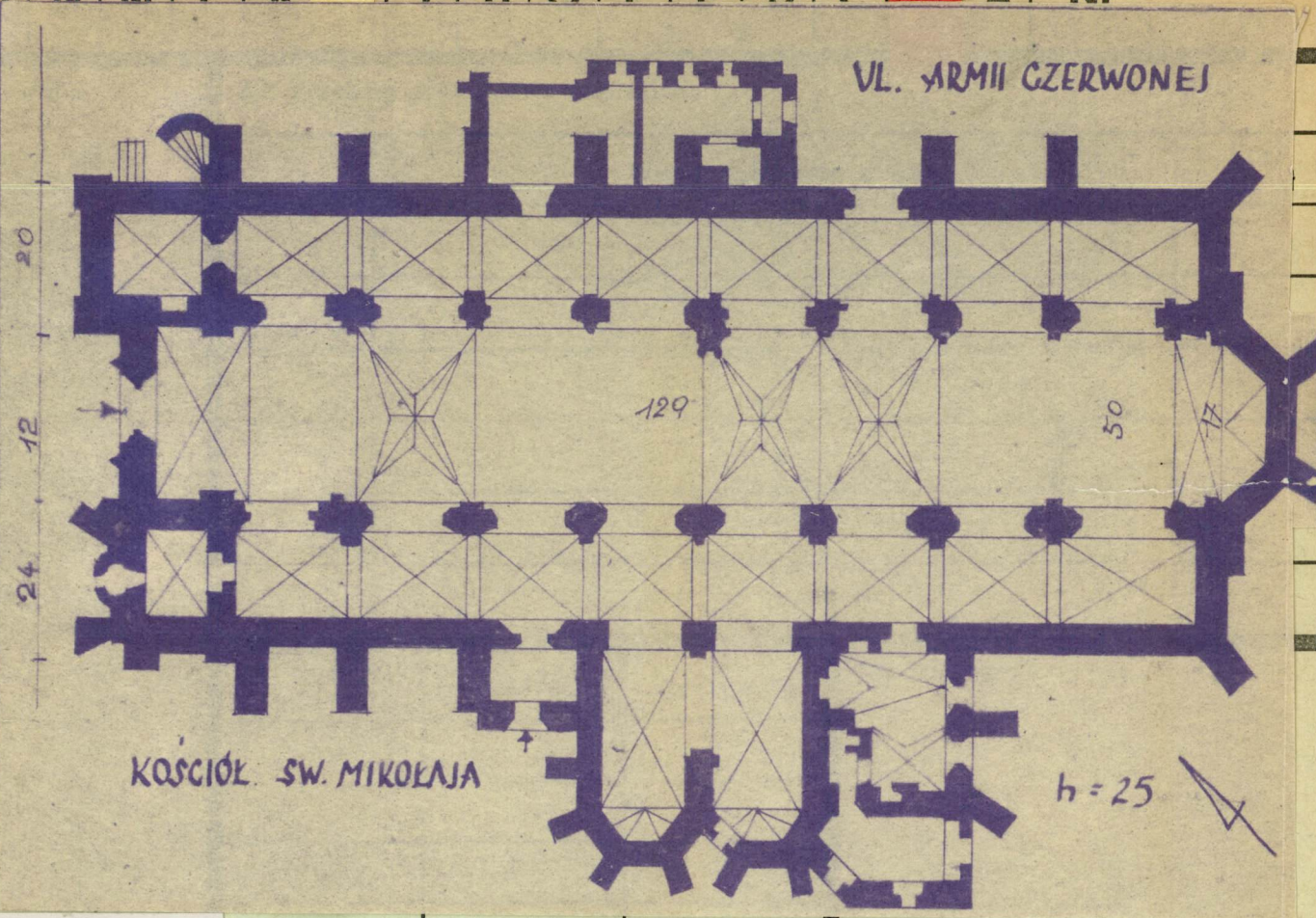
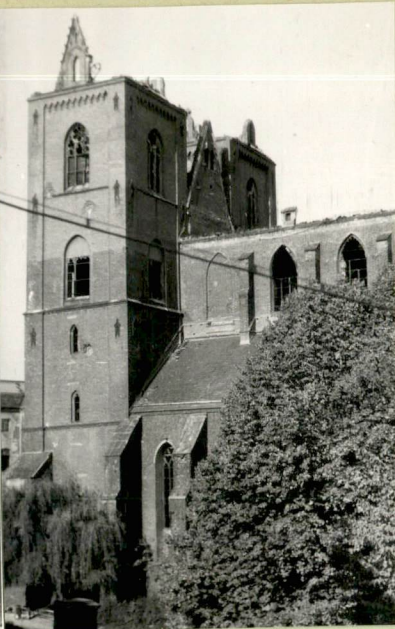
25. Rejestr zabytku nr
515/58
rok
1958
miejsce przechowywania
55 z 29.03.1949

10. Udostępnienie
zamknięty
Klucze na plebanii rym. kat. w/w.

26. Nazwa księgi hipotecznej
27. Numer hipoteczny
28. Akta
29. Fotografie
30. Inwentaryzacja pomiarowa

Data	OPIS	zniszczenia o/o	odbudowa o/o
VIII. 1939 r.			
XI. 1939 r.			
XII. 1945 r.	zmniejszenie dachu pod korpusem oraz niektórych sklepieni.		
1959	zrujnowany / remont 1960/	70%	
I. 1963	w odbudowie		

31. Szkic sytuacyjny, plan schematyczny, uwagi opisowe, fot



35. Uwagi różne

Katalog Zabytków T. VII z. 1
Zlat M., Breg, Wrocław 1960

Lutsk M., Verzeichnis der Kunst-
denkmäler II, 1889. -

36. Wypełnił dnia

VIII 54 W. 1

37. Sprawdził dnia VI. 1963

Stwarski M. Kornecki