

Nr

IV

A

B

C

D

F

G

H

I

J

K

L

M

O

P

R

S

T

U

V

W

Z

452

1. Obiekt zabytkowy

DOM ul. DŁUGA NR 20

2. Miejscowość

BYCZYNA miasto

3. Wiek

XX

4. Styl

Klasycyzm

5. Kubatura m<sup>3</sup>

ok. 550

6. Powierzchnia w m<sup>2</sup>

a) zabytkowa: 100 b) użytkowa: 100

7. Materiał budowlany

przed zniszczeniem

po odbudowie

11. Ilość budynków

1

14. Grunty należące do zabytku:

ha

a) ściany

cegła

12. Ilość kondygnacji

1

a) ogrody stylowe

b) sklepienia

cegła

13. Użytkowanie wnętrza według ilości:

b) sady i grunty uprawne

c) stropy

drewno

a) izb mieszkalnych

3

c) lasy

d) wiązania dachu

drewno

b) innych pomieszczeń

3

d) wody

e) krycie dachu

dachówka

c) piwnic

1

e) inne

8. Wyposażenie architektoniczne

15. Przeznaczenie pierwotne budynku

mieszkalne

16. Użytkowanie w latach ubiegłych

- - -

17. Użytkowanie obecne

- - -

18. Nadaje się do użycia na:

- - -

9. Autorzy i data budowy i przebudowy

Miernie

19. Data, rodzaj i stopień zniszczeń i odbudowy

Data	O P I S	znisz- czenie %/o	odbu- dowa %/o
VIII. 1939 r.			
XI. 1939 r.			
XII. 1945 r.			
1956	Wyburzona podst. polowy	30	30
07.59	Rekonstrukcja, całkowite murów	20	20

10. Udostępnienie

Dostępny

20. Przynależność administracyjna

a) województwo

Opolskie

b) powiat

Kluczborski

c) gmina

Byczyna

21. Stacja

nazwa stacji

odległość od stacji w km

a) kolejowa

W/m

1.5

b) autobusowa

W/m

0.2

22. Właściciel i jego adres

PMAW - Byczyna

23. Użytkownik i jego adres

1 -

2 -

24. Inwestor i jego adres:

PMAW -

25. Rejestr zabytku nr

rok \_\_\_\_\_ miejsce przechowywania

26. Nazwa księgi hipotecznej

27. Numer hipoteczny

28. Akta

29. Fotografie

Breh

1959

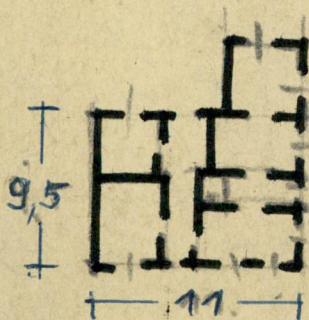
30. Inwentaryzacja pomiarowa

Breh



31. Szkic sytuacyjny, plan schematyczny, uwagi opisowe, fotografia

Dom murowany z cegły, stynkowany.  
Wmurowany na murze prostokąta. Wy-  
tworony kolumnowy. Parterowy. Wyśed  
wytna dachostory, siei na osi na  
mestnot. Elewacje frontowa i tylna.  
Dach niołkowy z lukarnami kryty bar-  
niówko.  
Dni pęcinowe z okuciami klasycystycznymi.



32. Przebieg prac konserwatorskich

rok	Wyszczególnienie prac	Koszt tys. zł

33. Koszty  
w tys. zł

przewidywane

rzeczywiste


34. Inspekcje

35. Uwagi różne

Literatura: Biał

36. Wypełnił dnia 30.11.57

*[Signature]*

37. Sprawdził dnia X.1963

*[Signature]*