

Nr

II

A

B

C

D

E

G

H

I

K

L

M

N

O

P

R

S

T

U

V

W

X

Z

1. Obiekt zabytkowy

KOŚCIÓŁ filialny chr. ewangelicki

2. Miejscowość

opalskie
gm. BŁOCINA
BISKUPICE

3. Wiek

XVII

4. Styl budow.
drewniane5. Kubatura m³

ok. 1500

6. Powierzchnia w m²

a) zabytkowa: 195 b) użytkowa: 195

7. Materiał
budowlanyprzed
zniszczeniem po
odbudowie

11. Ilość budynków

1

14. Grunty należące do
zabytku:

ha

a) ściany

dobre

12. Ilość kondygnacji

1

a) ogrody stylowe

b) sklepienia

13. Użytkowanie wnętrza
według ilości:

b) sady i grunty uprawne

c) stropy

dobre

a) izb mieszkalnych

c) lasy

d) wiązania dachu

dobre

b) innych pomieszczeń

2

d) wody

e) krycie dachu

gont

c) piwnic

e) inne

8. Wyposażenie architektoniczne

w reliefach fragment polichromii
w XVII/XVIII.
tęczy: empony w XVII: XVIII
Płyta nagrobna z portretem rytmu
w XVII

15. Przeznaczenie pierwotne budynku

kościół ewang.

16. Użytkowanie w latach ubiegłych

"

rytm - kat

17. Użytkowanie obecne

- "

- "

18. Nadaje się do użycia na:

- "

9. Autorzy i data budowy i przebudowy

Zbudow. 1626 przez ciast
H. Hase, 1777 r. waga.

19. Data, rodzaj i stopień zniszczeń i odbudowy

Data	O P I S	znisz- czenia %	odbu- dowa %
VIII. 1939 r.			
XI. 1939 r.			
XII. 1945 r.			
1957	stan dość dobry		

01.60 gmina Budmunt, oddziałowa nr 40
budmunt - wstąpienie - upr. polskie

20. Przynależność administracyjna

a) województwo

opalskie

b) powiat

kłodzki

c) gmina

Biskupice

21. Stacja

nazwa stacji

odległość od
stacji w km

a) kolejowa

w/m

2.5

b) autobusowa

w/m

1.0

22. Właściciel i jego adres

Parafia rytm. - kat.
w Polanowicach

23. Użytkownik i jego adres

- " -

24. Inwestor i jego adres:

- " -

25. Rejestr zabytku nr 392/58

rok 1958

miejsce przechowywania

26. Nazwa księgi hipotecznej

27. Numer

hipoteczny

28. Akta

29. Fotografie

PiS

30. Inwentaryzacja pomiarowa

arch. Z. Fink w powiatu powiat Biskupice

10. Udostępnienie

Dostępny

Z

X

W

V

U

T

S

R

P

O

M

L

K

I

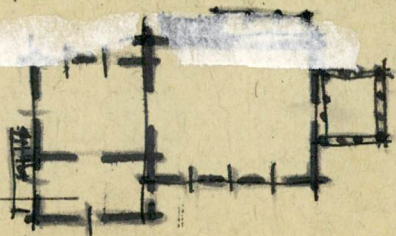
H



1, uwagi opisowe, fotografia

1. Uwagi pisowe, fotogramy
 Orientacyjny, drewniany
 konstr. niegryzbyanej z wielg
 konstr. suchulecowej. Przer-
 siterium ramki niecieciang
 prostg, przy nim od pn.
 nownej długości rękostia
 z wiog kłopotarskie na pistr
 otwartg do narysowu
 mostokotnym wyścien. Nawa
 siewra mostokotna, przy niej
 od poł. kłuchta konstr. ciecicia
 suchulecowej, wesciaow stupach
 most kłuchta otwartg do narys
 siewra mostokotnym wyścien
 cieu. Od ręk. kłuchtaow
 wiera. Wnętrze walcyste stoper
 pteskiem z poronowym kolebow-
 wym mesklepi. entem walc
 ożebieru. Wyściu z narys pod
 wielg ramku. potuoli scia. Chor
 murzyn. i empony na branyd
 sciebach wazy wparte od
 4 ech stupach z uproszczonymi
 w sposob ludowy kapitelami.
 Chor murzyn w cziach.
 Wpamietu z wyemonym
 parapetem. W prerlitenium
 w nerodimiu pd. wch. wielk
 empony wparta na 2 profilow
 nych stupach z parapetem o
 okłoneczj malarskiej z 1733.
 Wersowu sciazny onolawie

deszkami z liści. W relikwiarzu merbiterium, dwa długie.
Dojcie do łoz, nad relikwiarz zakonny i agiarski onetwo
ne ordobne wytytułami deszkami. Daczy niolowe kute
gotem, doch ualy z wydetyym diapem od pd. obejmuj-
cy łoz nad kucitg, doch merbiterium obejmujcy
łoz nad relikwistg. Wierze ościenach pironowych sreb-
rowe deszkami, malnita daniem marmistwym, wici-
croma chongzicng z datp 1777. Dwoje dmi kleskowych
ze stanyu eluciermi i relikwistg. relikwistg: relikwary
na sciencie kragu. polichromiiu XVIII/XVIII



32. Przebieg prac konserwa

[illegible]

33. Koszty
w tys. zł

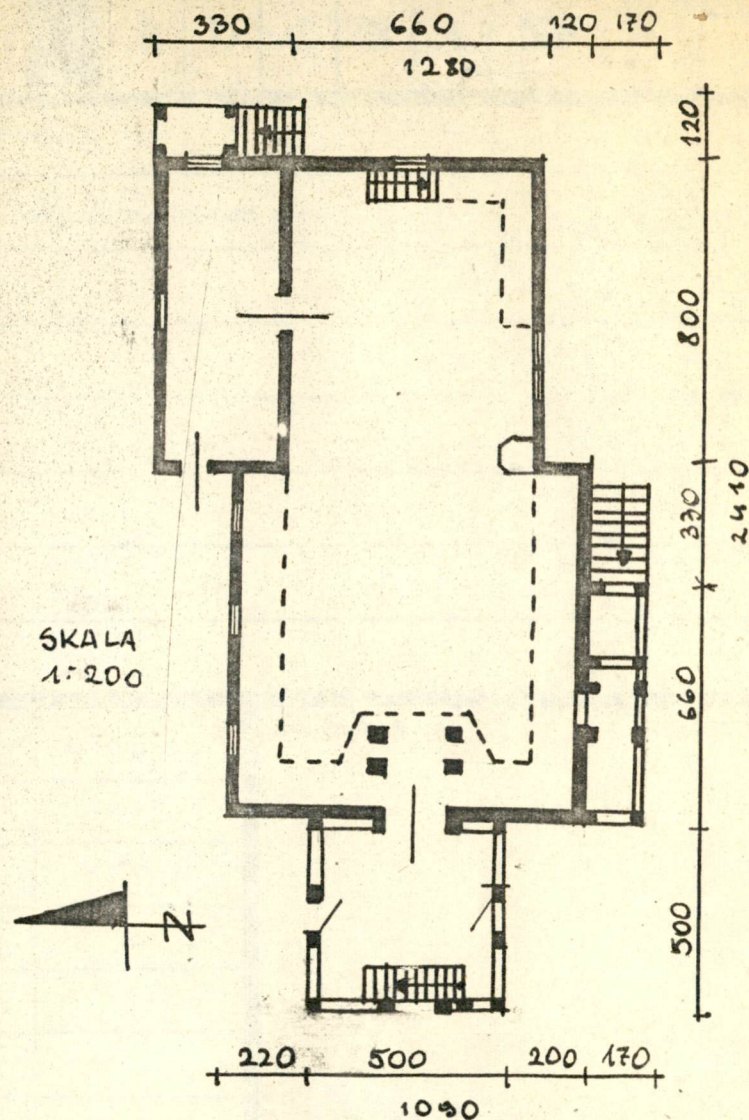
[illegible]

35. Uwagi różne

Literatura

Deutsch-Verzeichniss der Kunst-
denkmäler der Prov. Schlesien

Dieuviel - Oberschlesische Schwamm-
holzkirchen



KOŚCIÓŁ W BISKUPICACH POW. KLUCZBORK

36. Wypełnił dnia 30. X. 1957

Thurston

37. Sprawdził dnia

Х. 1963 г.
М. К. К. К.