

1. Obiekt zabytkowy

Kaplica

2. Miejscowość gm. BIERAŃA
Brzeźce

3. Wiek XIX

4. Styl barok

5. Kubatura m³ 144,-

6. Powierzchnia w m²
a) zabytkowa: 2880 b) użytkowa:

20. Przynależność administracyjna

a) województwo Opole
b) powiat Kędzierzyn-Koźle
c) gmina Brzeźce BIERAŃA

7. Materiał budowlany przed zniszczeniem po odbudowie

11. Ilość budynków 1

14. Grunty należące do zabytku: ha

21. Stacja Nazwa stacji Odległość od stacji w km

a) ściany cegła —

b) sklepienia ceglano ceglano

c) stropy — —

d) więzania dachu drewniane

e) krycie dachu blacha dachówka

12. Ilość kondygnacji 1

a) ogrody stylowe —

b) sady i grunty uprawne —

c) lasy —

d) wody —

e) inne —

a) kolejowa Kędzierzyn - 4 km

b) autobusowa Brzeźce w/m

22. Właściciel i jego adres

Skarb Państwa

8. Wyposażenie architektoniczne

Skromne

15. Przeznaczenie pierwotne budynku Kaplica

16. Użytkowanie w latach ubiegłych — " —

17. Użytkowanie obecne — " —

18. Nadaje się do użycia na — " —

23. Użytkownik i jego adres

P.G.R.N. - Brzeźce

24. Inwestor i jego adres

9. Autorzy i data budowy i przebudowy

Data budowy 1786r.

19. Data, rodzaj i stopień zniszczeń i odbudowy

Data	O P I S	Zniszczenia %	Odbudowa %
VIII. 1939 r.	w porządku		
XI. 1939 r.	— " —		
XII. 1945 r.	— " —		
1960 r.	— " —	25%	
1963	stan dość dobry	5%	

25. Rejestr zabytku Nr

rok..... miejsce przechowywania

26. Nazwa księgi hipotecznej

27. Nr hipoteczny

28. Akta

29. Fotografie

30. Inwentaryzacja pomiarowa

10. Udostępnienie

użytkowana.

Z Y X W V U T S R P O N M L K J I H G F E D C B A Nr

31. Szkic sytuacyjny, plan schem



32. Przebieg prac konserwatorskich

Rok	Wyszczególnienie prac	Koszt tys. zł

33. Koszty
w tys. zł

Przewidywane

Rzeczywiste

34. Inspekcje

35. Uwagi różne

KATALOG ZABYTKÓW T. VII, Z. 5.

36. Wypełnił dnia

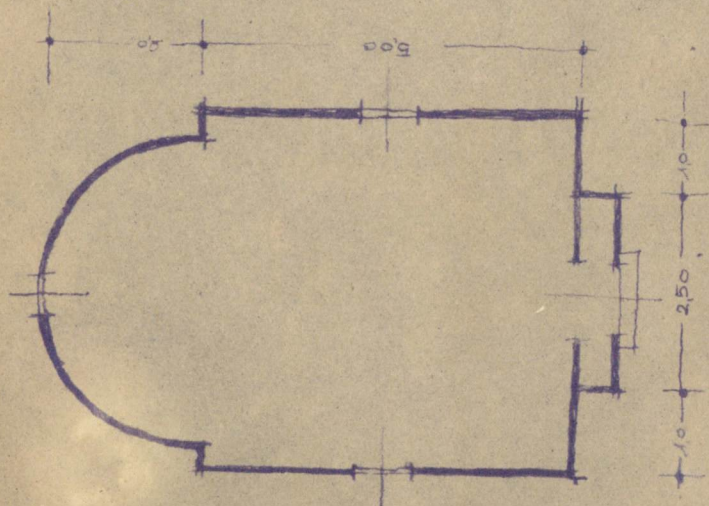
1. VII. 60

37. Sprawdził dnia

XII. 1963 r.

[Signature] *[Signature]*

skala 1:100



Kaplica - w Brzeźcach

Nr

A B C D E F G H I J K L M N O P R S T U V W X Y Z

1. Obiekt zabytkowy

KAPLICA

2. Miejscowość gm. BIERAWA

BRZEZCE

3. Wiek XVIII

4. Styl

BEZ WYRAŹNYCH CECI

5. Kubatura m³

150

6. Powierzchnia w m²

a) zabytkowa:

b) użytkowa:

30

7. Materiał budowlany

Przed zniszczeniem

Po odbudowie

a) ściany

CEGLA

b) sklepienia

CEGLA

c) stropy

-

d) więzania dachu

DREWNO

e) krycie dachu

DACHÓWKA

BLACHA

11. Ilość budynków

1

12. Ilość kondygnacji

1

13. Użytkowanie wnętrza według ilości:

a) izb mieszkalnych

-

b) innych pomieszczeń

1

c) piwnic

-

14. Grunty należące do zabytku:

ha

a) ogrody stylowe

-

b) sady i grunty uprawne

-

c) lasy

-

d) wody

-

e) inne

-

8. Wyposażenie architektoniczne

SKLEPIENIE KOŁEBKOWE Z
LUNETAMI, OŚMIOBOCZNA WIEŻY-
KA NA SYGNATURKĘ. DETARZYK
ROKOKOWY W. XVIII-XIX. RZEŹBA
CHRYSZTAŁ, POŻNOGOTYCKA, USZKODZONA
I ŚW. JANA NEP. BAROKOWA

9. Autorzy i data budowy i przebudowy

ZBUDOWANA 1786.

WIEŻYŹKA ZAPĘWNE W. XIX.

15. Przeznaczenie pierwotne budynku

KAPLICA

16. Użytkowanie w latach ubiegłych

J.W.

17. Użytkowanie obecne

J.W.

18. Nadaje się do użycia na

19. Data, rodzaj i stopień zniszczeń i odbudowy

Data	O P I S	Zniszczenia %	Odbudowa %
VIII.1939 r.			
XI.1939 r.			
XII.1945 r.			
1969	STAN DOŚĆ DOBRY		

20. Przynależność administracyjna

a) województwo

OPOLE

b) powiat

KOZŁE

c) gmina

BIERAWA

21. Stacja

Nazwa stacji

Odległość od stacji w km

a) kolejowa

KĘDZIERZYN

3

b) autobusowa

W MIEJSCU

-

22. Właściciel i jego adres

SKARB PAŃSTWA
PARAFIA RYM. KAT. STARE KOZŁE

23. Użytkownik i jego adres

PARAFIA RYM. KAT. STARE KOZŁE

24. Inwestor i jego adres

25. Rejestr zabytku Nr

rok..... miejsce przechowywania

26. Nazwa księgi hipotecznej

27. Nr hipoteczny

28. Akta

29. Fotografie

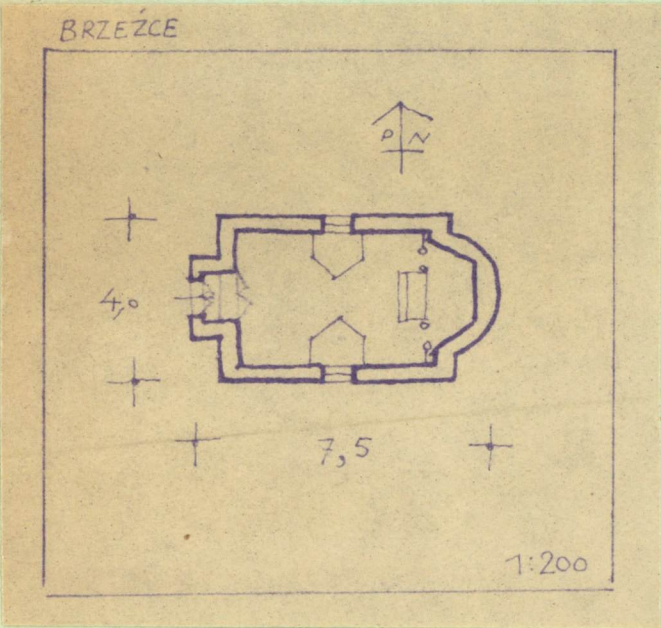
30. Inwentaryzacja pomiarowa

10. Udostępnienie

DOSTĘPNA

Z Y X W V U T S R P O N M L K J I H G F E D C B A Nr

31. Szkic sytuacyjny, plan schematyczny, uwagi opisowe, fotografia



32. Przebieg prac konserwatorskich

Rok	Wyszczególnienie prac	K o s z t tys. zł

33. Koszty
w tys. zł

Przewidywane

Rzeczywiste

34. Inspekcje

35. Uwagi różne

36. Wypełnił dnia VI. 1969r.

[Signature] - *[Signature]*

37. Sprawdził dnia