

1. Obiekt

BUDYNEK PRZEMYSŁOWY

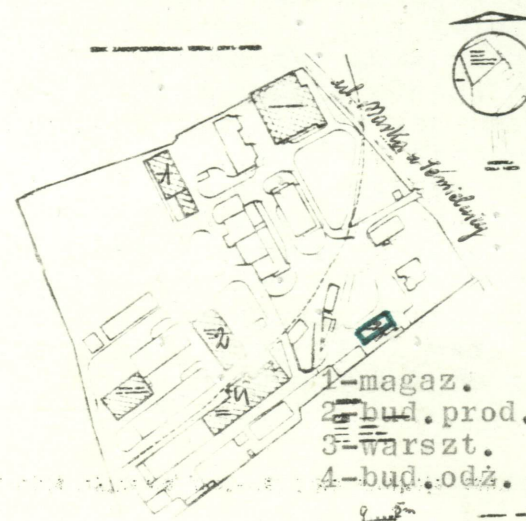
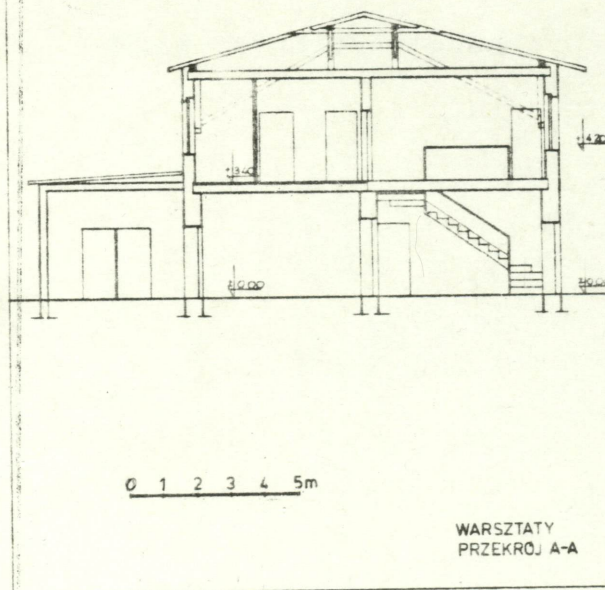
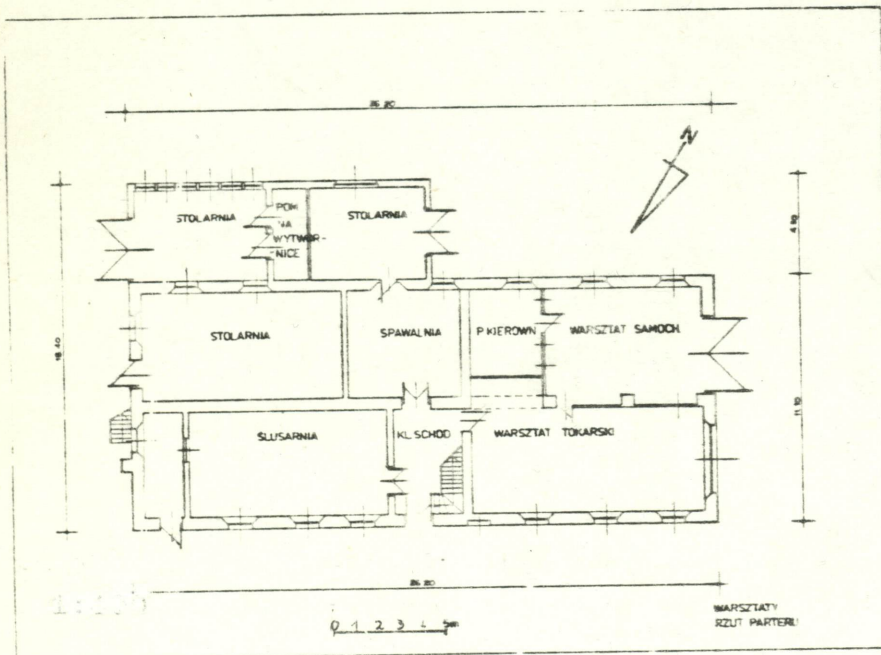
2. Czas powstania

1900

3. Miejscowość

OPOLE

11. Zdjęcia, plan sytuacyjny, rzuty



4. Adres Opole, ul. Marka z Jemielnicy 1.

nr hipoteczny

5. Przynależność administracyjna

województwo opolskie

gmina miasto Opole

6. Poprzednie nazwy miejscowości

7. Przynależność administracyjna przed 1.VI.1975

Opolski

województwo

powiat Opole

8. Właściciel i jego adres

Zjedn. Przem. Koncetr. Spoż. Poznań ul. Bałtycka.

9. Użytkownik i jego adres

Opolskie Zakłady Koncetr. Spożywczych w Opolu, ul. Marka z Jemielnicy 1.

10. Rejestr zabytków

Nr..... data.....

autor zdjęć Waśniowski
data wykonania czerwiec 1981
miejsce przechowywania negatywów autor

12. Autorzy, historia obiektu, określenia stylu.

Typowy budynek przemysłowy. Warsztaty mechaniczne.

13. Opis (sytuacja, materiał i konstrukcja, rzut, bryła, elewacje, dach, wnętrze wyposażenie, instalacje)

Rołożony przy południowej stronie terenu zakładu, tuż przy ogrodzeniu. Zbudowany na rzucie prostokąta. Jest niepodpiwniczony, wolno stojący, dwie kondygnacje naziemne, bez rozbudowanego poddasza. Ściany wykonane z cegły ceramicznej na zaprawie wapiennej. W górnych partiach budynku ściany wykonane są z bloków żużlobetonowych. Ściany otynkowane obustronnie zaprawą cementowo-wapien. Budynek nakryty jest dachem płaskim w krokwiowym, pokrycie stropodach, papa na lepiku. Budynek posiada dwa rodzaje stropów a mianowicie drewniane nad poddaszem oraz Kleina nad parterem, odstęp między belkami drewnianymi 8-85 cm. Wewnątrz schody metalowe, Okna prostokątne u góry lukowane /parter/. Ramy drewniane, na parterze od strony południowej żelazne. Dźwi żelazne. Wyposażenie budynku wodociągowe. kanalizacyjne, elektryczne c.o. wentylacja.

14. Kuchatura 2393 m ³	15. Powierzchnia użytkowa 347 m ²	16. Przeznaczenie pierwotne warsztaty mechaniczne	17. Użytkowanie obecne warsztaty mechaniczne
18. Prace budowlane i konserwatorskie, ich przebieg i dokumentacja Prowadzono prace remontowe.		19. Stan zachowania (fundamenty, ściany zewnętrzne, ściany wewnętrzne, sklepienia, stropy, konstrukcje dachowe, pokrycie dachu, wyposażenie i instalacje) Stan techniczny dobry	
20. Najpilniejsze postulaty konserwatorskie			

21. Akta archiwalne (rodzaj akt, numer i miejsce przechowywania)

Rysunki techniczne znajdują się w Zakładach
Spożywczych w Opolu, ul. Marka z Jemielnicy 1.

22. Bibliografia

23. Źródła ikonograficzne i fotografie (rodzaj, miejsce przechowywania, sygnatury)

24. Uwagi różne

25. Wypełnił

dr Krystyna Cygorijni

lipiec 1981

26. Sprawdził

1. Miejscowość
OPOLE

2. Obiekt
BUDYNEK PRZEMYSŁOWY

3. Zawartość wkładki
Plan sytuacyjny zdjęcia

