

1. Obiekt

Budynek mieszkalny

2. Czas powstania

ok. 1900

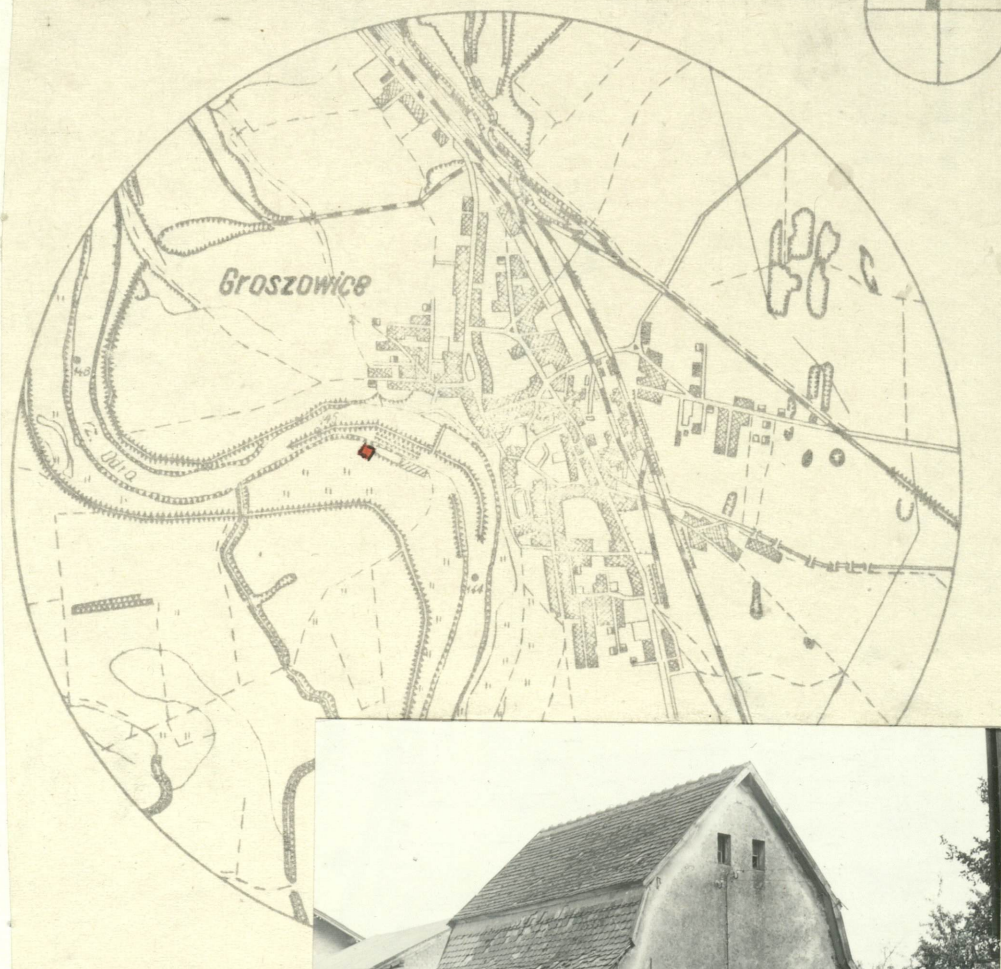
3. Miejscowość

OPOLE-GROSZOWICE

11. Zdjęcia, plan sytuacyjny, rzuty



Skala 1:25000



4. Adres Groszowice-Opole
ul. Augustiańska
numer inwentarzowy 283/163.
nr hipoteczny

5. Przynależność administracyjna

opolskie

województwo

gmina miasto Opole

6. Poprzednie nazwy miejscowości

Groschwitz

7. Przynależność administracyjna
przed 1.VI.1975

opolskie

województwo

powiat Opole

8. Właściciel i jego adres

Zarząd Odrzańskich Dróg Wod-
nych, Delegatura Opole, ul.
Odrowąża 2.

9. Użytkownik i jego adres

J.W.

10. Rejestr zabytków

Nr..... data

autor zdjęć Piotr Waśniowski
data wykonania 8 października 1980
miejsce przechowywania negatywów autor



12. Autorzy, historia obiektu, określenia stylu.

Budynek wybudowany przez Urząd Wodno-Budowlany w Opolu jako mieszkanie służbowe dla zawia-
dowcy służby w Groszowicach.
Typ willowy, podmiejski.



13. Opis (sytuacja, materiał i konstrukcja, rzut, bryła, elewacje, dach, wnętrze wyposażenie, instalacje)

Budynek położony na lewym brzegu Odry, na zachód od słuz
komorowych.
Fundamenty z cegły, podpiwniczony. Konstrukcja ścian z cegły.
Strop nad piwnicą odcinkowe z cegły oparte na dźwigarach
z cegły i na łuku podpierającym. Strop między parterem a
poddaszem drewniany. Dach konstrukcji drewnianej kryty
dachówką. Dach czterospadowy, mansardowy. W dachu okna
poddasza, jedno z nich ozdobne, bardzo ciekawe. Konstrukcja
ram drewniana, okiennice. Schody jednobiegowe. Podłoga
w pomieszczeniach drewniana, Wyposażenie: elektryczne,
wodno-kanalizacyjne, piece. Elewacja podmurówka cegła
licówka, parter tynkowany. Jeden narożnik zaokrąglony.
Obok, na południe budynek gospodarczy. Murowany z cegły,
Dach konstrukcji drewnianej, kryty dachówką. Tynkowany.
W koło piękny ogród, parkan drewniany.

14. Kubatura 610,8 m³	15. Powierzchnia użytkowa 122,8 m²	16. Przeznaczenie pierwotne mieszkanie	17. Użytkowanie obecne mieszkanie
18. Prace budowlane i konserwatorskie, ich przebieg i dokumentacja Prowadzono tylko drobne prace remontowe. Brak dokumentacji.		19. Stan zachowania (fundamenty, ściany zewnętrzne, ściany wewnętrzne, sklepienia, stropy, konstrukcje dachowe, pokrycie dachu, wyposażenie i instalacje) Budynek dobrze zachowany. Nic nie zmieniony przez przebudowę.	
20. Najpilniejsze postulaty konserwatorskie Bardzo ciekawa architektura.			

21. Akta archiwalne (rodzaj akt, numer i miejsce przechowywania)

Paszportyzacja zakładu znajduje się w Delegaturze
Opole, ul. Odrowąża 2.

22. Bibliografia

23. Źródła ikonograficzne i fotografie (rodzaj, miejsce przechowywania, sygnatury)

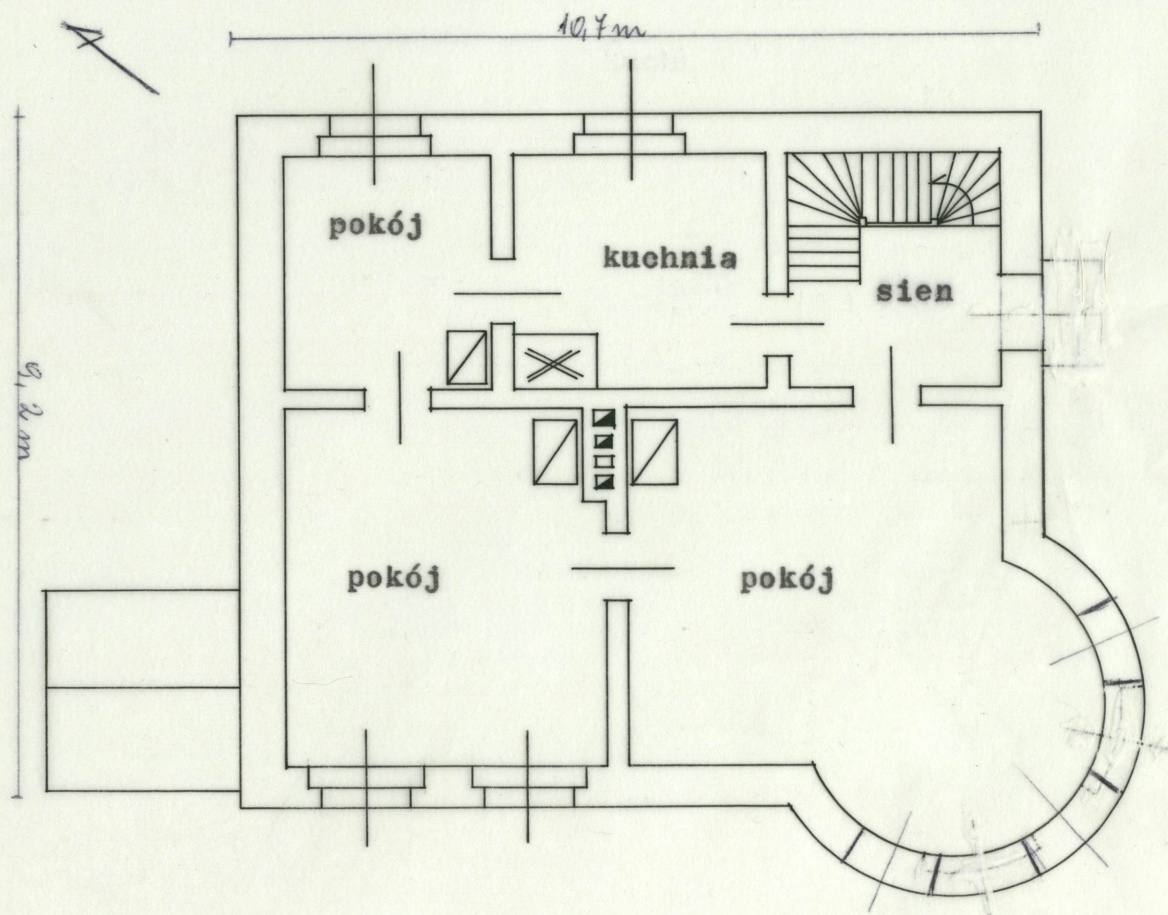
24. Uwagi różne

25. Wypełnił

dr Krystyna Cygorijni

11. 1980.

26. Sprawdził



RZUT PARTERU 1:100

0 1 2 3 m

BUD. MIESZKALNY ZAWIADOWCY
ŚW. W. GROSZOWICACH

1:100

1. Miejscowość OPOLE-GROSZOWICE

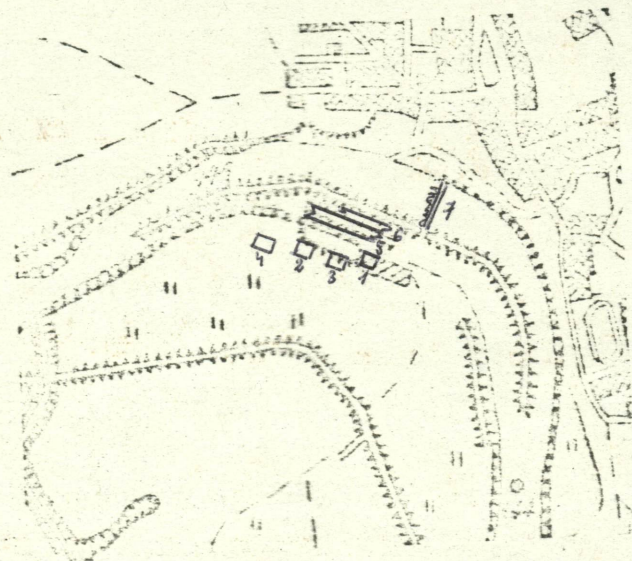
2. Obiekt budynek mieszkalny

3. Zawartość wkładki plan sytuacyjny

- 1-Budynek administracyjny,
- 2- " mieszkalny,
- 3- " gospodarczy,
- 4- " mieszkalny,
- 5- śluza duża, pociągowa,
- 6- " mała, komorowa,
- 7-jaz iglicowy,

Skala 1:15000

do Opola



Groszowice

boisko KS "Chrobry"

wkładkę założył: dr K. Cygorijni