

1. Obiekt

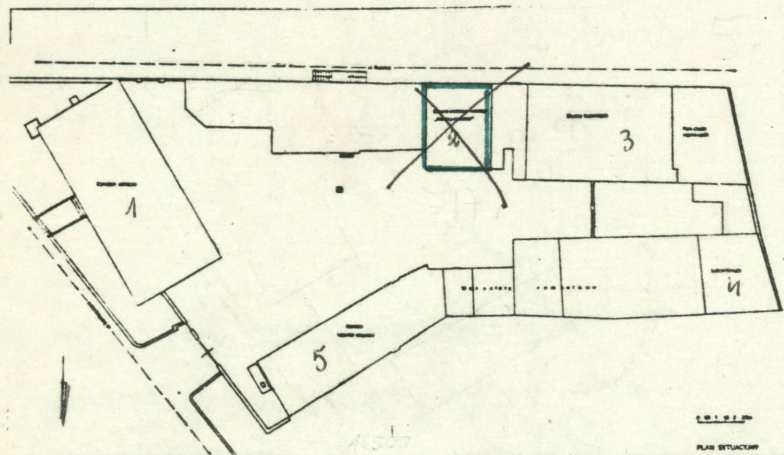
BUDYNEK BIUROWY

2. Czas powstania
1911

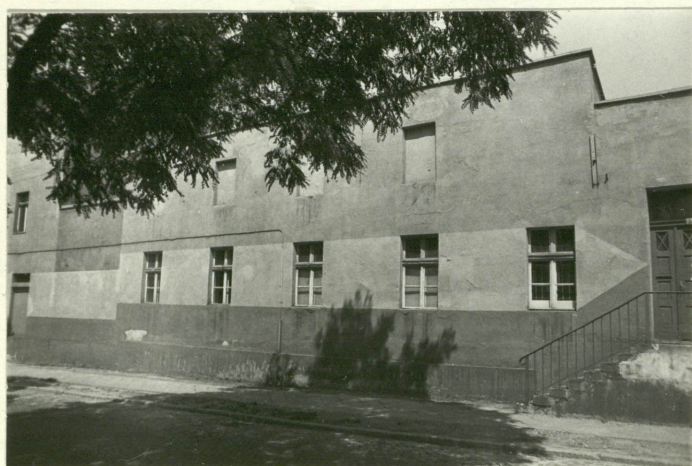
3. Miejscowość

OPOLE

11. Zdjęcia, plan sytuacyjny, rzuty

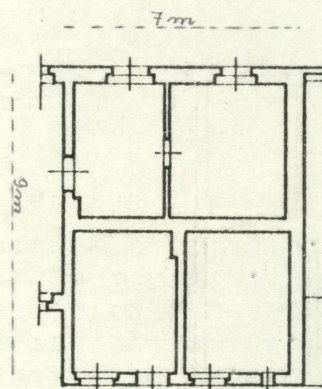


1-ośrodek zdrowia
2-d. red. "Nowiny"
3-służb. tech.
4-laborat.
5-garaże



autor zdjęć Waśniowski
data wykonania lipiec 1981
miejsce przechowywania negatywów

autor



0 1 2 3 4 5m

DAWNA SIEDZIBA RE-
-DAKCJI „NOWINY OPOLSKIE”

4. Adres Opole, ul. Sienkiewicza 17.

nr hipoteczny

5. Przynależność administracyjna

województwo opolskie

gmina miasto Opole

6. Poprzednie nazwy miejscowości

7. Przynależność administracyjna
przed 1.VI.1975

województwo opolskie

powiat Opole

8. Właściciel i jego adres

Zakłady Energetyczne w Opolu,
ul. Waryńskiego 1.

9. Użytkownik i jego adres

Zakłady Energetyczne w Opolu,
ul. Sienkiewicza 17.

10. Rejestr zabytków

Nr data

12. Autorzy, historia obiektu, określenia stylu.

W 1911r. mieścił się w tym budynku Bank Rolników. W tym też roku spółka wydawnicza /Kurpierz, Krzywik, Makosz, Wilczek/ umieściła w tym budynku redakcję nowego pisma "Nowiny Opolskie". Dnia 1 lipca 1911 pokazał się pierwszy numer "Nowin". W połowie 1912 r. Karol Liguda otworzył w lokalu redakcję "Nowin" księgarnię. Publikowano utwory polskie. Bardzo duże znaczenie gazety dla ruchu polskiego. W 1920 r. "Nowiny" przekształciły się w "Gazetę Opolską" i wydawały liczne wydawnictwa dla Komitetu Plebiscytowego. Po 1921 r. bojówki niemieckie napadały na siedzibę redakcji.

Informacja o obd. innego obiektu
Bank Rolników z 1911 r. jest przy
ul. Księża 8 G; Redakcja ul. Sien-
kiewicza 14a

13. Opis (sytuacja, materiał i konstrukcja, rzut, bryła, elewacje, dach, wnętrze wyposażenie, instalacje)

Budynek położony na terenie Zakładów Energetycznych. Budynek graniczy od strony zachodniej bezpośrednio z budynkiem służb remontowych, od strony wschodniej z warsztatami. Obiekt zbudowany na rzucie prostokąta, składa się z czterech pomieszczeń, obecnie biurowych, oraz pomieszczeń trafo-elekr. Budynek zbudowany z cegły na zaprawie cementowo-wapien. Jednokondygnacyjny. Wejście od strony podwórza. Od strony ulicy okna na parterze na poddaszu zamurowane. Okna prostokątne typowe, o ramach drewnianych, bez opasek, naczółek. Dach betonowy-płyta pokryty papą, jednospadowa. Strop typu Kleina. Brak piwnic. Wewnątrz i zewnątrz tynkowany. Posadzki drewniane i betonowe. Dźwi drewniane od strony podwórza. Wewnątrz cztery pomieszczenia zajmowane przez biuro i trafo. Wyposażony: instalacja elektryczna, wodnokanaliz. urządzenia trafo.

14. Kubatura 1455 m ³	15. Powierzchnia użytkowa 238 m ²	16. Przeznaczenie pierwotne siedziba redakcji	17. Użytkowanie obecne trafo i pomieszczenia biurowe.
-------------------------------------	---	--	--

18. Prace budowlane i konserwatorskie, ich przebieg i dokumentacja

Prowadzono szereg prac remontowych.


19. Stan zachowania (fundamenty, ściany zewnętrzne, ściany wewnętrzne, sklepienia, stropy, konstrukcje dachowe, pokrycie dachu, wyposażenie i instalacje)

Stan zachowania zadawalający.

20. Najpilniejsze postulaty konserwatorskie

Budynek o dużych wartościach historycznych. W przyszłości nie tylko powinien być zachowany ale i przeznaczony na : np. wystawy, izbę pamiątek.

Zaformułowano nie od ob. obiektu



21. Akta archiwalne (rodzaj akt, numer i miejsce przechowywania)

Brak materiałów archiwalnych.

22. Bibliografia

Opole, Monografia miasta, red. Dziewulski, Hawranek,
Opole 1975.

23. Źródła ikonograficzne i fotografie (rodzaj, miejsce przechowywania, sygnatury)

24. Uwagi różne

Poprawki w tekście w oparciu o rozmowę z informacją p. Franciszka Holcucha.

25. Wypełnił

dr Krystyna Cygorijni

pazdziernik 1981

26. Sprawdził

1. Miejscowość
OPOLE

2. Obiekt
BUDYNEK BIUROWY

3. Zawartość wkładki
Plan sytuacyjny

