

1. Obiekt

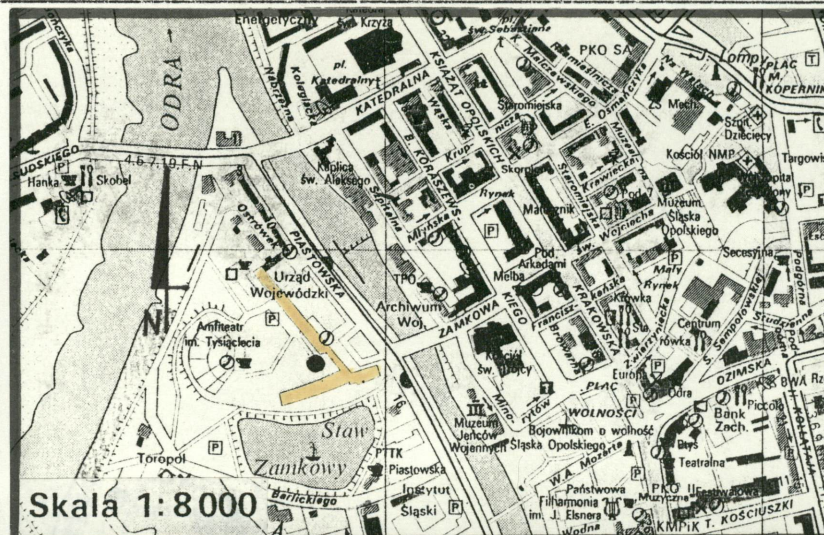
BUDYNEK REJENCJI OPOLSKIEJ, OB. URZĄD WOJEWÓDZKI

2. Czas powstania

ok. 1932

3. Miejscowość

O P O L E



4. Adres

ul. Piastowska 14-15

45-082 Opole

nr hipoteczny

35 227

5. Przynależność administracyjna

województwo opolskie

gmina Opole

6. Poprzednie nazwy miejscowości

Oppeln

Przynależność administracyjna  
1 VI 1975

województwo opolskie

powiat Opole

8. Właściciel i jego adres

Urząd Rejonowy w Opolu

ul. Piastowska 14

45-082 Opole

9. Użytkownik i jego adres

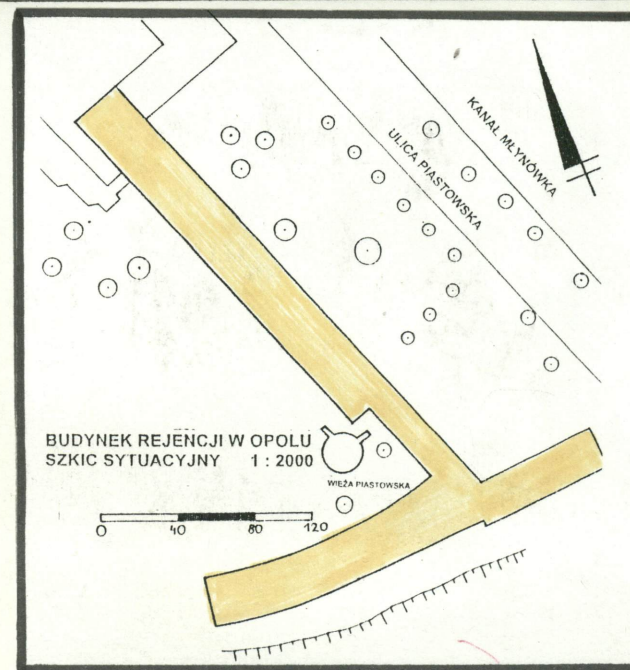
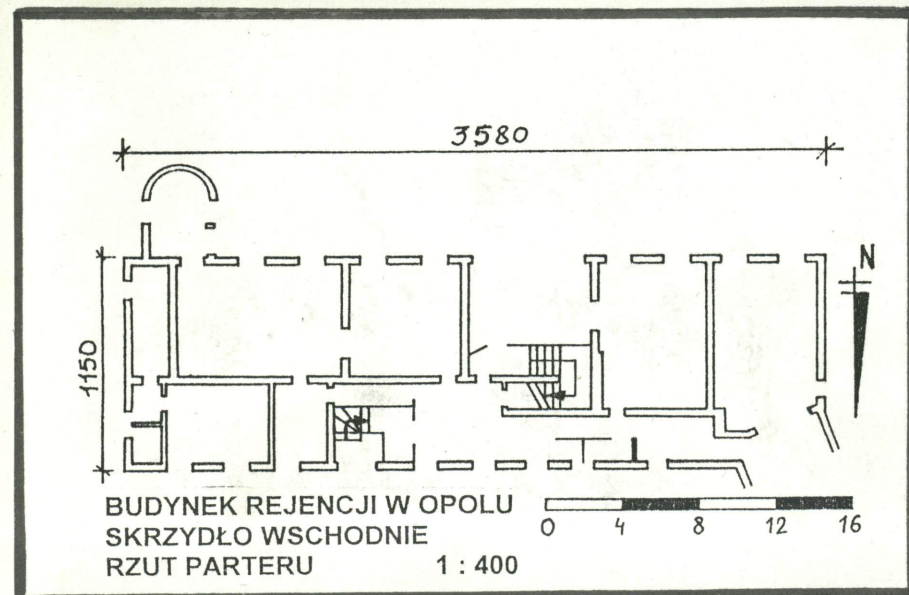
Urząd Wojewódzki w Opolu

ul. Piastowska 14-15

45-082 Opole

10. Rejestr zabytków

Nr 2284/91 data 26.09.1991





## 12. Autorzy, historia obiektu, określenie stylu

Po I wojnie światowej rejencja opolska objęła znacznie większy obszar, niż przed rokiem 1914. Zaistniała też wtedy konieczność budowy nowego, większego budynku, który zaspokoiłby potrzeby nowego, większego urzędu rejencji. W obrębie śródmieścia jedynym dostatecznie dużym terenem, który stanowił własność państwową a nie prywatną (czyli jedynym, na którym można by rozpocząć budowę bez kosztownych wywłaszczeń) było miejsce, gdzie wznosił się średniowieczny zamek piastowski, tzw. zamek dolny, zapadła więc decyzja rozbiórki zamku. Ogłoszono konkurs na projekt nowego budynku rejencji, wygrany przez wiedeńskiego profesora Fryderyka Lehmana. Zamek rozebrano w 1928 r. i rozpoczęto budowę gmachu. W trakcie prac ziemnych, na pñ. cyplu wyspy Pasieka, tzw. Ostrówku odkryto pozostałości słowiańskiej osady z X w n. e. co pociągnęło za sobą wstrzymanie robót budowlanych na czas przeprowadzenia niezbędnych badań archeologicznych. Budowę zakończono w roku 1932. Oprócz urzędu rejencji, obiekt mieścił też lokalne centrum administracyjne (w skrzydle zach.) i mieszkanie rejenta (w skrzydle wsch.). Po II wojnie światowej był siedzibą Wojewódzkiej Rady Narodowej oraz Prezydium W.R.N., potem Urzędu Wojewódzkiego. Budynek w stylu modernistycznym, nawiązujący do Bauhaus'u.

## 13. Opis ( sytuacja, materiał i konstrukcja, rzut, bryła, elewacja, wnętrze, wyposażenie, instalacje

**SYTUACJA:** Usytuowany w centralnej części miasta, w pñ. części wyspy Pasieka, na wysokości śluzy i stopnia wodnego na kanale Młynówka, przy ul. Piastowskiej, ok. 200 m na zach. od Rynku, ok. 100 m na zach. od kościoła i klasztoru o.o. Franciszkanów, ok. 150 m na pñd. od pñ. cypla wyspy, tzw. Ostrówka, ok. 250 m na pñd.-zach. od katedry p.w. św. Krzyża. Budynek wolnostojący, na pñ. budynki mieszkalne, na wsch. ulica Piastowska, za którą kanał Młynówka, na pñd. Staw Zamkowy, na zachód Wieża Piastowska, za którą Amfiteatr Tysiąclecia.

**MATERIAŁ, KONSTRUKCJA, TECHNIKA:** Ściany: budynek konstrukcji szkieletowej stalowej, ściany warstwowe, z pustką powietrzną, murowane z cegły, na zaprawie wapienno-cementowej, elewacje wyłożone prostokątnymi płytkami ceramicznymi. Stropy: drobnowymiarowe, ceramiczne. Wieżba dachowa: stropodach. Pokrycie dachu: papa asfaltowa na lepiku. Posadzki, podłogi: w piwnicy, sanitariatach i hallu wejścia głównego płytki ceramiczne, w pomieszczeniach łączących skrzydła budynku posadzki kamienne, w pomieszczeniach biurowych posadzki deszczułkowe, na korytarzach płytki PCV. Schody: zewnętrzne: do wejścia głównego jednobiegowe, bazaltowe; do piwnicy jednobiegowe, murowane; do wejść bocznych jednobiegowe, murowane; wewnętrzne: w klatkach schodowych skrzydła głównego żelbetowe dwubiegowe powrotne i trójbiegowe łamane, z balustradami murowanymi; w skrzydle zachodnim żelbetowe, dwubiegowe powrotne, z balustradą murowaną oraz jednobiegowe z ażurową, metalową balustradą; w skrzydle wsch. żelbetowe, dwubiegowe powrotne. Otwory: zróżnicowane wielkością i kształtem. Drzwi drewniane, płycinowe lub gładkie, okna podwójne, drewniane skrzynkowe lub ościeżnicowe, na klatkach schodowych zespolone, w korytarzach łącznika aluminiowe.

**RZUT:** rozczłonkowany, niesymetryczny, trójskrzydłowy, założony na planie zbliżonym do litery T. Skrzydło pñ. (główne) w kształcie wydłużonego prostokąta, w układzie trójtaktu korytarzowego, z dwiema klatkami schodowymi, do pomieszczeń w skrajnych traktach wejścia od strony korytarza. Skrzydło zach., założone na planie łagodnego łuku, w układzie trójtaktu korytarzowego, układ wewnątrz analogiczny, jak w skrzydle pñ., z klatką schodową w cz. zachodniej i schodami w hallu. Skrzydło wsch., połączone bezpośrednio z zach., na planie prostokąta, dwutraktowe, z półkolistym wykuszem w pñd.-wsch. narożniku. Komunikacja pomiędzy skrzydłem pñ. a wsch. i zach. poprzez dwutraktowy łącznik; w II kondygnacji łącznika duże, reprezentacyjne sale konferencyjne.

**BRYŁA:** Trójskrzydłowa, zróżnicowana wielkością i kształtem poszczególnych części. Budynek w całości podpiwniczony, wszystkie skrzydła kryte dachami płaskimi. Skrzydło pñ. sześciokondygnacyjne; w środkowej części przyziemia szeroki, zajmujący ok. połowę powierzchni skrzydła prześwit. Skrzydła wschodnie, zachodnie oraz łącznik dwukondygnacyjne.



14. Kubatura	15. Powierzchnia użytkowa	16. Przeznaczenie pierwotne	17. Urzyczkowanie obecne
ok.40 000 m <sup>3</sup>	12.085,55 m <sup>2</sup>	administracyjno-mieszkalny	administracyjny
18. Prace budowlane i konserwatorskie, ich przebieg i dokumentacja		19. Stan zachowania ( fundamenty, ściany zewnętrzne, ściany wewnętrzne, sklepienia, stropy, konstrukcje dachowe, pokrycie dachu, wyposażenie, instalacje )	
		Dobry	
		20. Najpilniejsze postulaty konserwatorskie	



21. Akta archiwalne ( rodzaj akt. numer i miejsce przechowywania )

brak

22. Bibliografia

brak

23. Źródła ikonograficzne i fotograficzne ( rodzaj, miejsce przechowania, sygnatury

brak

24. Uwagi różne Jest doskonałym przykładem architektury użyteczności publicznej o zdefiniowanych cechach funkcjonalistycznych, tak charakterystycznych dla "stylu międzynarodowego", których realizacja do dziś jest aktualna i budzi podziw.

25. Opracował

tekst **mgr Wojciech Żurkowski** 1995 -11-

imię, nazwisko, data, podpis

plany, rysunki **mgr Wojciech Żurkowski** 1995 -11-

imię, nazwisko, data, podpis

zdjęcia fotogr. **mgr Wojciech Żurkowski** 1995 -11-

imię, nazwisko, data, podpis

miejsce przechowywania negatywów w posiadaniu autora

Karta po wypełnieniu podlega ochronie na podstawie przepisów prawa autorskiego

26. Adnotacje o inspekcjach, informacje o zmianach ( daty, imiona i nazwiska wypełniających )

27. Załączniki

-wkładka do karty ewidencyjnej zabytków architektury i budownictwa, szt. 5



1. Miejscowość	2. Obiekt ( nazwa jak w karcie )	3. Zawartość wkładki ( nazwa obiektu lub materiału uzupełniającego )
OPOLE	Budynek Rejencji Opolskiej, ob. Urząd Woj.	c.d. opisu, rzuty budynków, fotografie

ELEWACJE: Skrzydło północne (główne) - elewacja wschodnia: szesnastoosiowa, osie wyznaczone ciągami sześciordzielnych okien, ich zrytmizowanie nadaje elewacji wyraźną wertykalną i horyzontalną artykulację. I kondygnacja w 5, 6, 7, 8, 9, 10, 11 i 12-ej osi przepruta wspartym na 7 rzędach filarów prześwitem. Elewacja północna: gładko tynkowana, jednoosiowa, ośmiokondygnacyjna (odsłonięta pñ. ściana piwnicy), w każdej kondygnacji (poza piwnicą) dwa rzędy czterordzielnych, umieszczonych jedno nad drugim okien. W prawej części, ciągnący się przez całą jej wysokość, stalowy komin pobliskiej stołówki, w lewej, w pierwszych trzech kondygnacjach (poza piwnicą) trójdzielne okna. Elewacja zachodnia: analogiczna do wschodniej, za wyjątkiem osi 4-ej i 13-ej, w których, na każdej kondygnacji dwa rzędy sześciordzielnych okien, doświetlających klatki schodowe; w 14, 15 i 16-ej osi I kondygnacji okulusy. 1, 2, 3 i częściowo 4-a oś I kondygnacji przesłonięte dobudowanym budynkiem stołówki. Elewacja południowa: prawa część elewacji w pierwszych dwóch kondygnacjach przesłonięta łącznikiem, w lewej części I kondygnacji duże, prostokątne okno. W wyższych kondygnacjach jednoosiowa, w III kondygnacji wysokie, czterordzielne okno, w pozostałych po dwa rzędy czterordzielnych okien umieszczonych jedno nad drugim. Łącznik - Elewacja wschodnia: pierwsza kondygnacja dziewięcioosiowa, II-ga czteroosiowa. W I-ej kondygnacji, poprzedzony schodami wsparty na filarach, podcień, w 9-ej osi otwór wejścia głównego; w pozostałych osiach prostokątne okna. W II-ej kondygnacji, w każdej osi 16-todzielne (w układzie 2 x 8) okna. Elewacja zachodnia: w każdej kondygnacji, cała szerokość elewacji przeszklona dwudziestoma prostokątnymi oknami, II-ga kond. uskokowo wysunięta poza obrys I-ej. W południowym narożniku I-ej kond. zamiast okna otwór wejściowy. Skrzydło zachodnie - Elewacja północna: jedenastoosiowa, osie wyznaczone ciągami pięciordzielnych okien. Elewacja zachodnia: jednoosiowa, oś usytuowana przy pñd. narożniku. W obu kondygnacjach po dwa rzędy siedmiordzielnych, umieszczonych jedno nad drugim okien. Okna I-ej kondygnacji okratowane. Elewacja południowa: jedenastoosiowa, osie wyznaczone ciągami pięciordzielnych okien. Pierwsza oś w obu kondygnacjach poprzedzona okulusami, przy zachodnim narożniku prostokątny otwór wejściowy. Okna z drewnianymi roletami. Skrzydło wschodnie - gładko tynkowane. Elewacja południowa: uskokowo wysunięta przed lico połączonego z nią skrzydła zachodniego; jedenastoosiowa. W I-ej kondygnacji krzyżowe, prostokątne okna z drewnianymi okiennicami, w 5 i 6-ej osi szeroki, prowadzący na taras otwór drzwiowy (obecnie zabudowany), w 11-ej osi półkolisty, przeszklony na obwodzie wykusz, z otworem drzwiowym w zachodniej części. W II-ej kondygnacji wykusza balkon z murem, pełną balustradą. Okna II-ej kondygnacji prostokątne, dwudzielne, w 3-ej i 11-ej osi typu porte-fenêtre. Elewacja wschodnia: trójosiowa, w 2 i 3-ej osi, w przyziemiu małe okna piwniczne. W I-ej kondygnacji w 1-ej osi prostokątny otwór drzwiowy, w 3-ej osi prostokątne okno dwudzielne. W II-ej kondygnacji trzy prostokątne, dwudzielne okna. Elewacja północna: I-a kondygnacja dziewięcioosiowa, okna prostokątne, dwudzielne, w 4-ej osi, poprzedzony schodami, prostokątny otwór drzwiowy, w osi 9-ej okulus. II-a kondygnacja sześćoosiowa, okna typu porte-fenêtre. Cały kompleks budynków zwieńczony gzymsem okapowym.

WYPOSAŻENIE: w skrzydle pñ. winda typu „paternoster”, w archiwum (skrzydło zachodnie) oryginalne, piętrowe metalowe regały

INSTALACJE: elektryczna, wodna, kanalizacyjna sanitarna i deszczowa, centralnego ogrzewania (ciepło z sieci miejskiej), telefoniczna, odgromowa.

Wkładkę założył: mgr Wojciech Żurakowski 1995-11-14  
( imię, nazwisko, data )

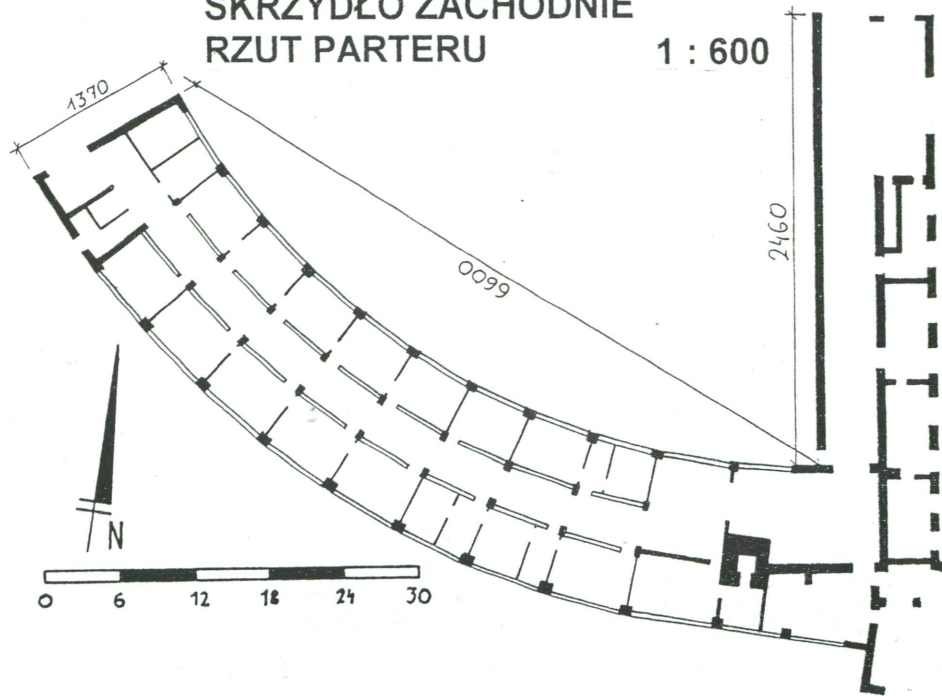
Miejsce przechowywania negatywów: w posiadaniu autora

Wzór ODZ 1978 r.



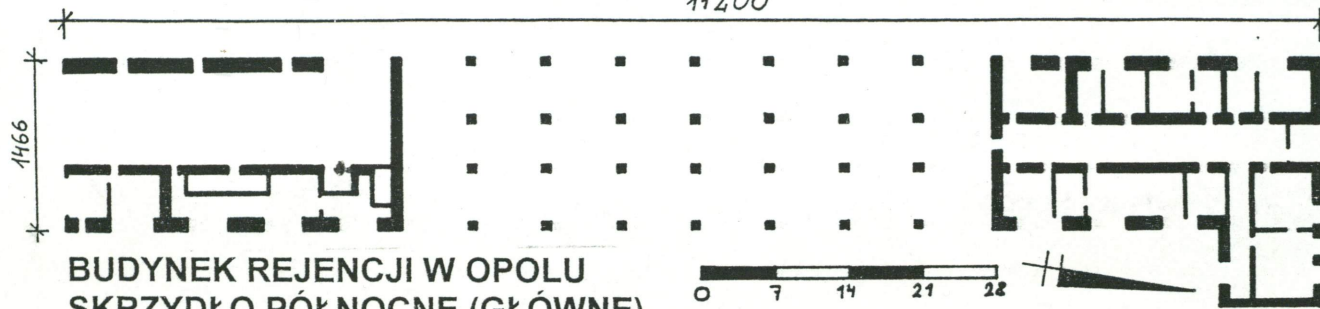
BUDYNEK REJENCJI W OPOLU  
SKRZYDŁO ZACHODNIE  
RZUT PARTERU

1 : 600



Wschodnia elewacja skrzydła głównego

11200



BUDYNEK REJENCJI W OPOLU  
SKRZYDŁO PÓŁNOCNE (GŁÓWNE)  
RZUT PARTERU

1 : 650



Wschodnia elewacja skrzydła głównego



1. Miejscowość	2. Obiekt ( nazwa jak w karcie )	3. Zawartość wkładki ( nazwa obiektu lub materiału uzupełniającego )
OPOLE	Budynek Rejencji Opolskiej, ob. Urząd Woj.	fotografie



Północna elewacja skrzydła głównego



Południowa elewacja skrzydła głównego



Zachodnia elewacja skrzydła głównego



Zachodnia elewacja skrzydła głównego /zór ODZ 1978 r.

Wkładkę założył : mgr Wojciech Żurkowski 1995-11-  
( imię, nazwisko, data )

Miejsce przechowywania negatywów : w posiadaniu autora





Zachodnia elewacja łącznika



Pln. elewacja skrzydła zach.



Zach. elewacja skrzydła zach.



Południowa elewacja skrzydła zachodniego



Południowa elewacja skrzydła zachodniego



1. Miejscowość	2. Obiekt ( nazwa jak w karcie )	3. Zawartość wkładki ( nazwa obiektu lub materiału uzupełniającego )
OPOLE	Budynek Rejencji Opolskiej, ob. Urząd Woj.	fotografie



Południowa elewacja skrzydła wschodniego



Południowa elewacja skrzydła wschodniego



Wykusze w skrzydle wsch.

Wkładkę założył : mgr Wojciech Żurkowski 1986-11-  
( imię, nazwisko, data )

Miejsce przechowywania negatywów : w posiadaniu autora





Wschodnia elewacja skrzydła wschodniego



Północna elewacja skrzydła wschodniego



Wschodnia elewacja łącznika



Prześwit pod skrzydłem głównym



Hall wejściowy



Winda



1. Miejscowość	2. Obiekt ( nazwa jak w karcie )	3. Zawartość wkładki ( nazwa obiektu lub materiału uzupełniającego )
OPOLE	Budynek Rejencji Opolskiej, ob. Urząd Woj.	fotografie



Korytarz I kond. łącznika



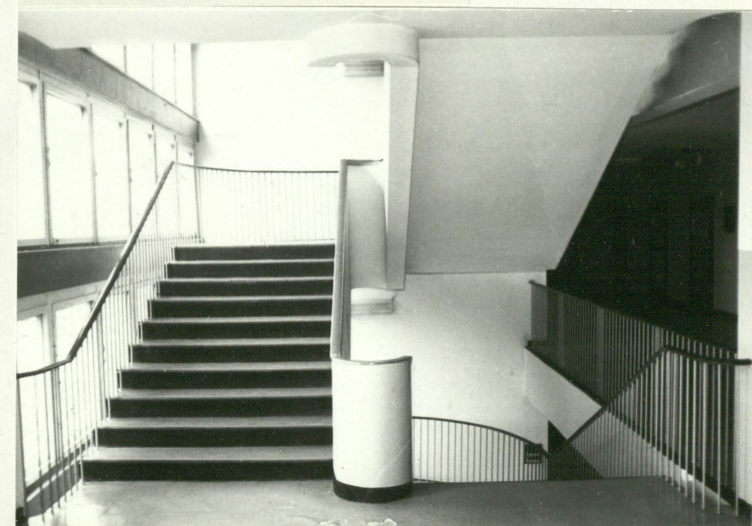
Hall w I-ej kondygnacji łącznika



Hall w II-ej kondygnacji łącznika



Hall wejściowy



Główna klatka schodowa

Wkładkę założył : mgr Wojciech Żurkowski 1995 -11-  
( imię, nazwisko, data )

Miejsce przechowywania negatywów : w posiadaniu autora

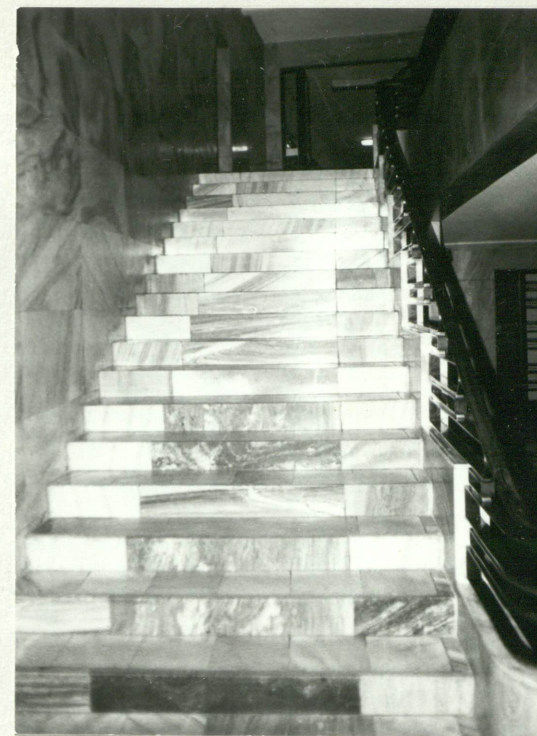




Przeszkłone wejście na pñ. klatkę schodową



Korytarz



Główne schody w skrzydle zach.



Boczne schody w skrzydle zach.



Korytarz II kond. skrzydła zach.



Korytarz I kond. skrzydła zach.



1. Miejscowość

OPOLE

2. Obiekt ( nazwa jak w karcie )

Budynek Rejencji Opolskiej, ob. Urząd Woj.

3. Zawartość wkładki ( nazwa obiektu lub materiału uzupełniającego )

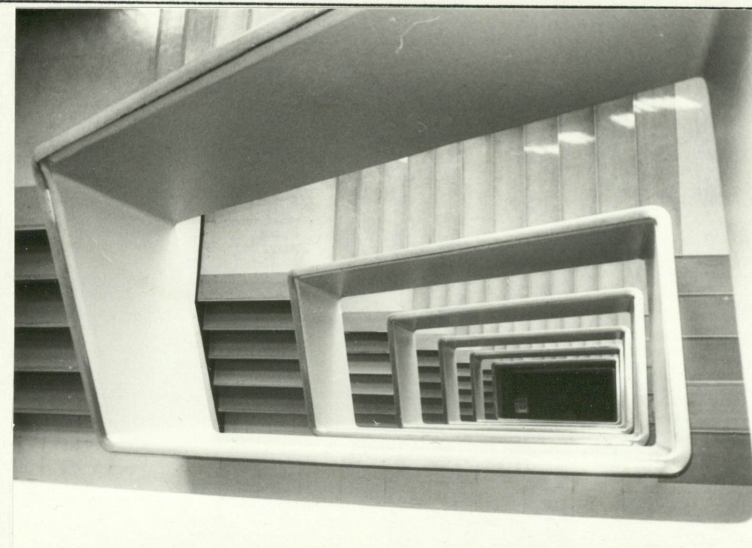
fotografie



Schody w skrzydle wsch.



Schody w pomieszczeniu skrzydła wsch.



Półmocna klatka schodowa



Sala konferencyjna w II-iej kondygnacji łącznika ODZ 1978 r.

Wkładkę założył : mgr Wojciech Żurkowski 1995-11  
( imię, nazwisko, data )

Miejsce przechowywania negatywów : w posiadaniu autora





Regały w archiwum



Schody do piwnicy



Piwnica



Wnętrze kotłowni



Schody do piwnicy