

1. Obiekt

BUDYNEK MIESZKALNY

2. Czas powstania

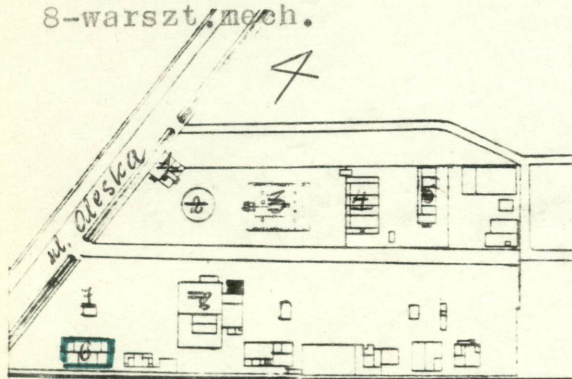
1898

3. Miejscowość

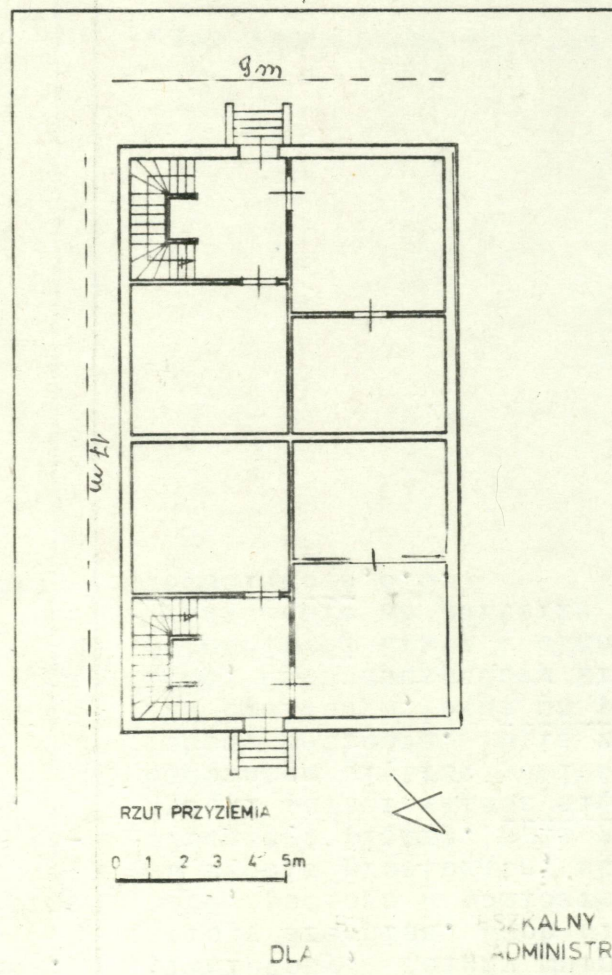
OPOLE

11. Zdjęcia, plan sytuacyjny, rzuty

- 1-trafo-stacja
- 2-wieża ciśnień
- 3-zbiorn. czystej wody
- 4-filtry powolne
- 5-odżelaziacz
- 6-bud. mieszk.
- 7-studnia
- 8-warszt. mech.



autor zdjęć P. Wasniowski
data wykonania czerwiec 1981
miejsce przechowywania negatywów autor



4. Adres Woj. Przeds. Wodociągów i Kanalizacji, Opole, ul. Oleska 66.

nr hipoteczny

5. Przynależność administracyjna

województwo opolskie

gmina miasto Opole

6. Poprzednie nazwy miejscowości

7. Przynależność administracyjna przed 1.VI.1975

województwo opolskie

powiat Opole

8. Właściciel i jego adres

Woj. Przeds. Wodociągów i Kanalizacji, Oddział w Opolu, ul. Oleska 66.

9. Użytkownik i jego adres

j.w.

10. Rejestr zabytków

Nr data

12. Autorzy, historia obiektu, określenia stylu.

Budynek zbudowany w 1898 przy jako obiekt mieszkalny dla personelu obsługującego wodociąg. Był to budynek parterowy z wysokim strychem. Po II wojnie ze strychu, po remoncie, utworzono pomieszczenia biurowe. Na I piętrze (obecnym) mieści się archiwum wodociągów. Od strony wschodniej dobudowano dodatkowe pomieszczenia mieszczące jadalnię, świetlicę, szatnię.

13. Opis (sytuacja, materiał i konstrukcja, rzut, bryła, elewacje, dach, wnętrze wyposażenie, instalacje)

Budynek usytuowany jest przy ogrodzeniu strony południowej, na południe od studni nr 1. Materiał i technika budynek podpiwniczony, ściany murowane z cegły, obecnie dwukondygnacyjny. stropy drewniane. Dach drewniany kryty dachówką. Posadzki betonowe, podłoga w pomieszczeniach drewniana. Budynek zbudowany na rzucie prostokąta, składa się z kilku pomieszczeń, parteru, pierwszego piętra. Opis wnętrza, wejście od strony zachodniej, wysoki parter składa się z 8 pomieszczeń mieszkalnych. Na dobudowanym piętrze pomieszczenia biurowe - archiwum zakładu. schody betonowe. Opis zewnątrz elewacja cegła licówka w kolorze czerwonym, okna na parterze przebudowane, pierwotnie były inne, dach dwuspadowy kryty dachówką. Na parterze od strony południowej kraty w oknach. Wyposażenie na parterze kuchnia, wc, Instalacje elektryczna, wodociągowa, c.o.

14. Kubatura 108,60m ³	15. Powierzchnia użytkowa 56,70m ²	16. Przeznaczenie pierwotne budynek mieszkalny	17. Użytkowanie obecne budynek mieszkalno-biurowy
18. Prace budowlane i konserwatorskie, ich przebieg i dokumentacja W 1.70-ach przeprowadzono remont.		19. Stan zachowania (fundamenty, ściany zewnętrzne, ściany wewnętrzne, sklepienia, stropy, konstrukcje dachowe, pokrycie dachu, wyposażenie i instalacje) Stan techniczny budynku dobry.	
20. Najpilniejsze postulaty konserwatorskie			

21. Akta archiwalne (rodzaj akt, numer i miejsce przechowywania)

22. Bibliografia

23. Źródła ikonograficzne i fotografie (rodzaj, miejsce przechowywania, sygnatury)

24. Uwagi różne

Insp. 1988-07-27

Dr Krystyna Cygorijni

25. Wypełnił

dr Krystyna Cygorijni

lipiec 1981

26. Sprawdził

1. Miejscowość
OPOLE

2. Obiekt
BUDYNEK MIESZKALNY

3. Zawartość wkładki
Plan sytuacyjny zdjęcia

