

1. Obiekt

BUDYNEK SŁUŻB REMONTOWYCH

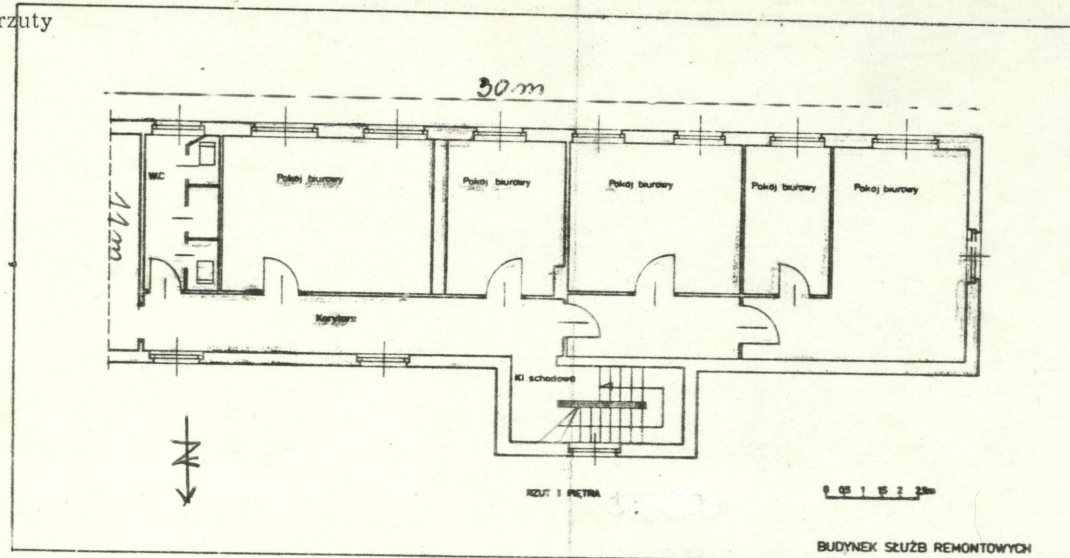
2. Czas powstania

1909

3. Miejscowość

OPOLE

11. Zdjęcia, plan sytuacyjny, rzuty



4. Adres Opole, ul. Konopnickiej 3

nr hipoteczny

5. Przynależność administracyjna

opolskie

województwo

gmina miasto Opole

6. Poprzednie nazwy miejscowości

7. Przynależność administracyjna
przed 1.VI.1975

województwo opolskie

powiat Opole

8. Właściciel i jego adres

Zakłady Energetyczne w Opolu,
ul. Waryńskiego 1.

9. Użytkownik i jego adres

Zakład Energetyczny /warsztaty/,
Opole, ul. Konopnickiej 3.

10. Rejestr zabytków

Nr data



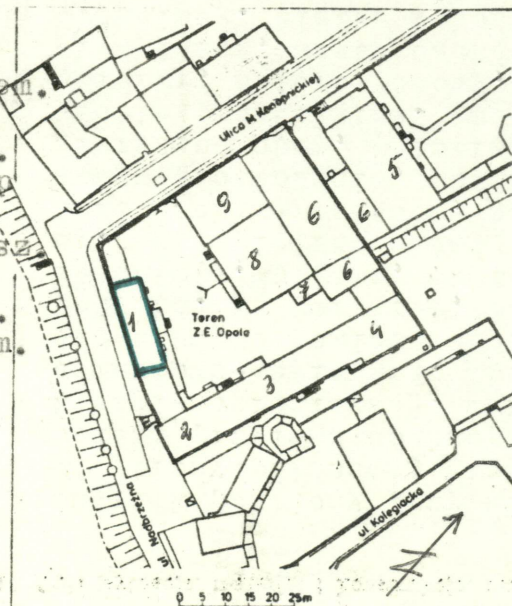
autor zdjęć
data wykonania
miejsce przechowywania negatywów

lipiec 1981

Wąsniowski

autor

1-służb. rem.
2-rozdz.
3-b. garaż.
4-rej. dyśp.
5-skoła
6-hala mas.
7-praln.
8-kotłown.
9-bud. adm.



PLAN SYTUACYJNY

12. Autorzy, historia obiektu, określenia stylu.

Do II wojny w budynku tym znajdowały się boksy transformatora. Obecnie siedziba służb remontowych. Przeprowadzono remont w związku ze zmianą użytkowania.

13. Opis (sytuacja, materiał i konstrukcja, rzut, bryła, elewacje, dach, wnętrze wyposażenie, instalacje)

Budynek położony przy ul. Nadbrzeżnej /od strony połudn./ Od strony północnej graniczy z podwórkiem zakładu. Wschodnia ściana przylega do budynku rozdzielni. Budynek zbudowany z cegły ceramicznej, mury grube na 1 1/2 cegły, na zaprawie cementowo-wapiennej. Zbudowany na rzucie prostokąta, składa się z kilku pomieszczeń. Klatka schodowa wysunięta przed lico budynku. Na parterze, wzdłuż korytarza, pomieszczenia biurowo-remontowe. Na lewo, na końcu korytarza, pomieszczenia sanitarne. Na I piętrze układ taki sam. Pomieszczenia tynkowane. Okna o różnych kształtach, na parterze strona od Odry- okna o wydłużonym prostokącie, podzielone na dwa pola, wstawione w płytką, szerszą od okna, półokrągło zamkniętą wnękę. Od strony podwórca proste prostokątne. Na piętrze okna innego typu. Dach mansardowy, czterospadowy, okna poddasza. Dach konstrukcji drewnianej, kryty dachówką. Strop między parterem a I piętrem drewniany. Klatka schodowa betonowa. Pasadzki deski położone na płyty betonowe. Od strony podwórza zegar. Elewacja tynk szlachetny. Dźwi w ilości 4 /od strony Odry żelazne/.

14. Kubatura	15. Powierzchnia użytkowa	16. Przeznaczenie pierwotne	17. Użytkowanie obecne
3262 m ³	526 m ²	boksy transformatora	służby remontowe.

18. Prace budowlane i konserwatorskie, ich przebieg i dokumentacja

Prowadzono tylko drobne remonty.

19. Stan zachowania (fundamenty, ściany zewnętrzne, ściany wewnętrzne, sklepienia, stropy, konstrukcje dachowe, pokrycie dachu, wyposażenie i instalacje)

Stan techniczny dobry.

20. Najpilniejsze postulaty konserwatorskie

21. Akta archiwalne (rodzaj akt, numer i miejsce przechowywania)

Rysunki techniczne znajdują się w Zakładach Energ.
w Opolu, ul. Waryńskiego, 4.

22. Bibliografia

Monografia gospodarcza woj. opolskiego, red.
J. Popkiewicz, Katowice 1966.

23. Źródła ikonograficzne i fotografie (rodzaj, miejsce przechowywania, sygnatury)

24. Uwagi różne

25. Wypełnił

dr Krystyna Cygorijni

pazdziernik 1981

26. Sprawdził

WKŁADKA DO KARTY EWIDENCYJNEJ

1. Miejscowość
OPOLE

2. Obiekt
BUDYNEK SŁUŻB REMONTOWYCH

3. Zawartość wkładki
Plan sytuacyjny zdjęcie

NR

