

1. Obiekt

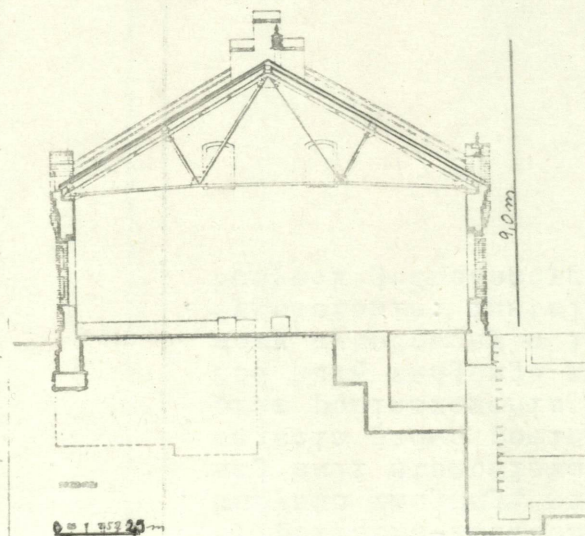
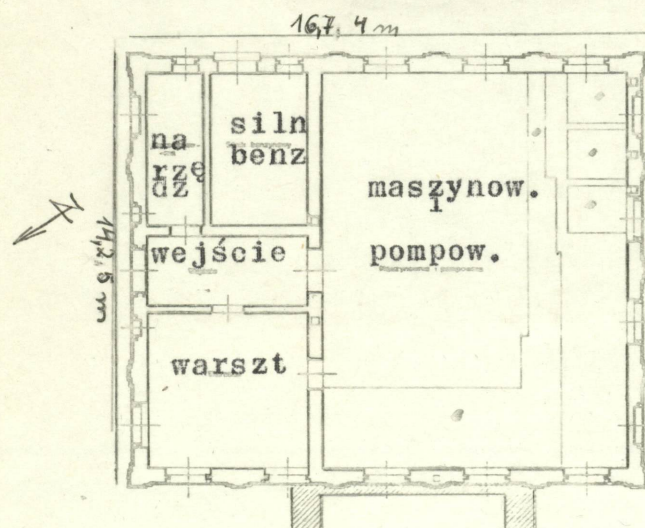
BUDYNEK MASZYNOWNI

2. Czas powstania
1898

3. Miejscowość

OPOLE

11. Zdjęcia, plan sytuacyjny, rzuty



autor zdjęć **P. Waśniowski**
data wykonania **lipiec 1981**
miejsce przechowywania negatywów

autor.

4. Adres **Opole, ul. Bończyka 61.**

nr hipoteczny

5. Przynależność administracyjna

województwo **opolskie**

gmina **miasto Opole**

6. Poprzednie nazwy miejscowości

Oppeln

7. Przynależność administracyjna
przed 1.VI.1975

województwo **opolskie**

powiat **Opole**

8. Właściciel i jego adres

Woj. Przeds. Wodociągów i Kanalizacji, Opole, ul. Oleska 66.

9. Użytkownik i jego adres

Oddział Opole, Oddział Sieci Kanalizacyjnej, ul. Bończyka 61.

10. Rejestr zabytków

Nr data

12. Autorzy, historia obiektu, określenia stylu.

Budynek zbudowany w 1999 r. jako pomieszczenie dla maszynowni pompy tłoczącej. Hala pierwotnie wolnostojąca. W 1973r. przeprowadzono generalny remont, w czasie, którego dobudowano, od strony północno-wschodniej, nowy budynek. Budynek jak i cały zakład oczyszczania ścieków należał do magistratu miasta Opola.

13. Opis (sytuacja, materiał i konstrukcja, rzut, bryła, elewacje, dach, wnętrze wyposażenie, instalacje)

Hala usytuowana jest na południowy zachód od odstożników osadn. Od północy graniczy bezpośrednio z budynkiem zbudowanym w 1973r. Budynek hali zbudowany z cegły na zaprawie cementowo-wapiennej. Okap budynku zwieńczony gzymsem ceglany. Podział fasady przez *Lizene*. Budowa wzmocniona przyporami, wychodzącymi poza gzyms. Okna prostokątne z półokrągłym zakończeniem. Nad oknami naczółki w postaci gzymsu z cegły, okna bez opasek, kraty żelazne w oknach. Dach dwuspadowy, więzania stalowe, deskodach, pokryty częściowo eternitem, częściowo papą. Budynek hali jest bez stropów, podłogi z płytek glazurowanych. Obiekt zbudowany na rzucie prostokąta, składa się z kilku pomieszczeń. Wejście do hali przez budynek dobudowany od strony północno-zachodniej. Na wprost wejścia, na całą szerokość budynku znajdują się pomieszczenia pompowni; w części południowej hali stanowiska maszyn tłoczących. Na prawo od głównego wejścia jedno pomieszczenie-warsztat, na lewo-narzędziownia, oraz pomieszczenia dla silnika benzynowego. Pod halą znajduje się zbiornik podziemny dla szlamu, żelbetonowy wybudowany w 1898r., głęboki 6,52m, poj. 395,58 m³. Wyposażenie: instalacja elektryczna, wodnokanalizacyjna, o.o. Budynek jednokondygnacyjny.

14. Kubatura 1176,64 m³	15. Powierzchnia użytkowa 131,69 m²	16. Przeznaczenie pierwotne Hala maszyn i pompowni	17. Użytkowanie obecne hala maszyn i pompowni nieczynna, od 1978
18. Prace budowlane i konserwatorskie, ich przebieg i dokumentacja Prowadzono generalny remont w 1973r. Nie zmieniono struktury budynku, ani wyglądu zewnętrznego.		19. Stan zachowania (fundamenty, ściany zewnętrzne, ściany wewnętrzne, sklepienia, stropy, konstrukcje dachowe, pokrycie dachu, wyposażenie i instalacje) Stan techniczny zadowalający.	
20. Najpilniejsze postulaty konserwatorskie Budynek jak na obiekt techniki przedstawia sobą wybitne cechy architektoniczne. Jeden z najstarszych tego typu w woj. opols kim. Zab. muzealn.			

21. Akta archiwalne (rodzaj akt, numer i miejsce przechowywania)

Brak materiałów archiwalnych.

22. Bibliografia

Rysunki techniczne z roku budowy znajdują się
w Woj. Przedś. Wodn. Kanaliz., Opole, ul. Oleska 66.

23. Źródła ikonograficzne i fotografie (rodzaj, miejsce przechowywania, sygnatury)

~~Brak ikonografii~~

Rysunki techniczne z roku budowy znajdują się
w Wojewódzkim Przedsiębiorstwie Wodno-Kanalizacyjnym
Opole, ul. Oleska 66.

24. Uwagi różne

25. Wypełnił

dr Krystyna Cygorijni

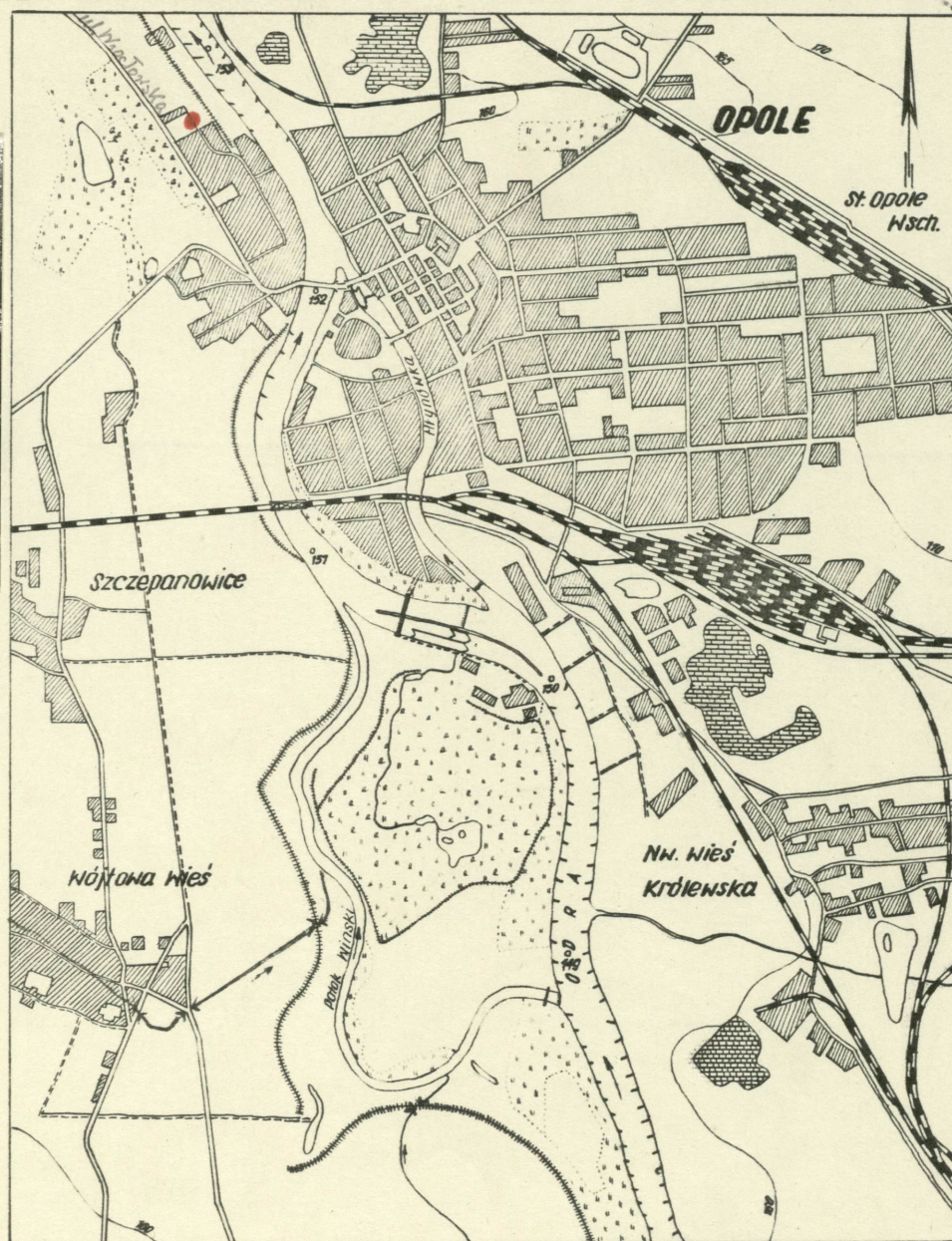
27,07.1982.

26. Sprawdził

Budynek maszynowni

Opole, ul. Bończyka 61

Plan orientacyjny oczyszczalni ścieków Opole.



założył: dr K. Cygorijni

WKLADKA DO KARTY EWIDENCYJNEJ

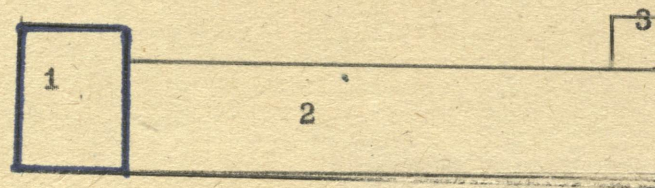
Budynek maszynowni, ^Opole, ul. Bończyka 61

Plan sytuacyjny oczyszczalni ścieków w ^Opolu.

- 1-Budynek maszynowni
- 2-Budynek administracyjny
- 3-Komin
- 4-osadniki
- 5-wejście



Skala 1:1000



5

ul. Bończyka

założył: dr K. Cygorijni