

Nr

430

A B C D E F G H I J K L M N O P R S T U V W X Y Z

2

1. Obiekt zabytkowy

DOM MIESZKALNY - Rynek 17

2. Miejscowość

PACZKÓW

3. Wiek

XVIII/XIX

4. Styl

BAROK

5. Kubatura m³

350

6. Powierzchnia w m²

a) zabytkowa: 69

b) użytkowa: 138

20. Przynależność administracyjna

a) województwo

ŚWIĘTOKRZYSKI

b) powiat

PACZKÓW

c) gmina

PACZKÓW

7. Materiał budowlany

przed zniszczeniem

po odbudowie

11. Ilość budynków

1

14. Grunty należące do zabytku:

ha

12. Ilość kondygnacji

2

a) ogrody stylowe

-

13. Użytkowanie wnętrza według ilości:

b) sady i grunty uprawne

-

a) izb mieszkalnych

3

c) lasy

-

b) innych pomieszczeń

2

d) wody

-

c) piwnic

1

e) inne

-

21. Stacja

Nazwa stacji

Odległość od stacji w km

a) kolejowa

PACZKÓW

2

b) autobusowa

-

-

22. Właściciel i jego adres

P.M.R.N.

23. Użytkownik i jego adres

M.Z.B.M. JW.

24. Inwestor i jego adres

-

9. Autorzy i data budowy i przebudowy

Wzniesiony ok. 1800.

19. Data, rodzaj i stopień zniszczeń i odbudowy

Data

O P I S

Zniszczenia
%dbu-
dowa
%

VIII. 1939 r.

XI. 1939 r.

XII. 1945 r.

1959.

1963

Zniszczenia. wyl. 25

Zniszczenia

25

25

25. Rejestr zabytku Nr 1546/66

rok 13.VIII.66

miejsce przechowywania

26. Nazwa księgi hipotecznej

27. Nr hipoteczny

28. Akta

29. Fotografie

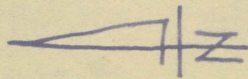
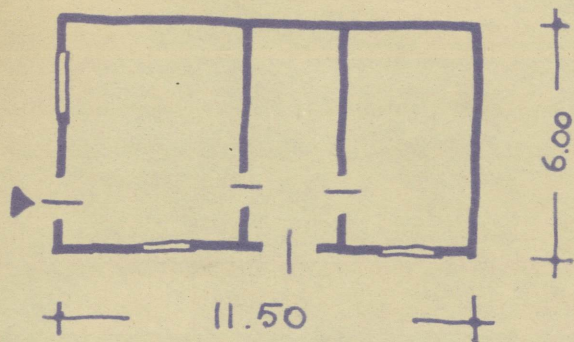
30. Inwentaryzacja pomiarowa

10. Udostępnienie

dobne

31. Szkic sytuacyjny, plan schematyczny, uwagi opisowe, fotografia

SKALA 1:200
wys. 5.20 m.



Zjedn

art.

32. Przebieg prac konserwatorskich

[illegible]

33. Koszty w tys. zł	Przewidywane	Rzeczywiste

34. Inspekcje 8. IV 1975 DTR
15. V 1978 DTR

35. Uwagi różne

Katalog Zoologów T. VII, 2.9.

36. Wypełnił dnia 9.52

37. Sprawdził dnia X. 1963 r.

Sturges - J. W. W. W.