

Nr 277

A

B

C

D

E

F

G

H

I

J

K

L

M

N

O

P

R

S

T

U

V

W

X

Y

Z

1. Obiekt zabytkowy

DAWNY ZAKŁAD DLA OBLĄKANYCH

UL 45 GRUDNA 8A

2. Miejscowość

KLUCZBORK

3. Wiek

XVIII; XIX

4. Styl

Klasycyzm

5. Kubatura m³

ok. 40.000

6. Powierzchnia w m²

a) zabytkowa: 2500 b) użytkowa: 2600

20. Przynależność administracyjna

a) województwo Opolskie

b) powiat Kluczborski

c) gmina m. Kluczbork

7. Materiał budowlany

przed zniszczeniem

po odbudowie

11. Ilość budynków

1

14. Grunty należące do zabytku:

ha

a) ściany

cegła

12. Ilość kondygnacji

3

a) ogrody stylowe

b) sklepienia

cegła

13. Użytkowanie wnętrza według ilości:

a) izb mieszkalnych

20

c) lasy

c) stropy

drewno

b) innych pomieszczeń

15

d) wody

d) wiązania dachu

drewno

c) piwnic

1

e) inne

e) krycie dachu

dachówka

21. Stacja

nazwa stacji

odległość od stacji w km

a) kolejowa

w miejsc

1.5

b) autobusowa

w miejsc

0.3

8. Wyposażenie architektoniczne

Dzwi klepkowe z obuciami i antabami. W branie wjazdowej antaba w kształcie gławy lwa.

15. Przeznaczenie pierwotne budynku Zakład dla obłąkanych

16. Użytkowanie w latach ubiegłych na cele oświatowe

17. Użytkowanie obecne

industrialny, magazyn

18. Nadaje się do użycia na:

19. Data, rodzaj i stopień zniszczeń i odbudowy

Data	O P I S	znisz- czenia %	odbu- dowa %
VIII. 1939 r.			
XI. 1939 r.			
XII. 1945 r.			
1957	Zamieszkanie	10	
03.60 15.11.73	kapit. remont 1960 zły stan tynków i okien	15	10

22. Właściciel i jego adres Miński Zespół Szkół Ekon. Administracyjnej Szkół w Kluczborku

Skarb Państwa
Okręgowy Prez. Sąd w Kluczborku
w Kluczborku

23. Użytkownik i jego adres Zespół Szkół Technicznych Gastronomicznych

zawodowych im. M. Skł. Curie - Kluczbork
ul. M. Skł. Curie 15
Opolskie Wzrost. Szw. Wł. m.

24. Inwestor i jego adres:

-

9. Autorzy i data budowy i przebudowy

Zbud. 1778. wg projektu
H. S. Langhans a. Odbudowany
po pożarze 1819 r.

25. Rejestr zabytku nr 844/64

rok 16.11.64. miejsce przechowywania

26. Nazwa księgi hipotecznej

27. Numer hipoteczny

28. Akta

29. Fotografie T Chwazowski

30. Inwentaryzacja pomiarowa brak

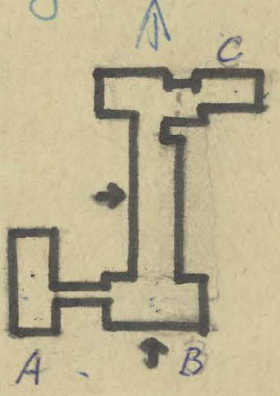
10. Udostępnienie

Dostępny



hematyczny, uwagi opisowe, fotografia
Murowany stylizowany, ramiowy
fonten kł. rach. bonnetesede od
pd. wychodzą na ulicę 2 - piętrowy,
podstawowy. Wmieszany na nacie
wydłużonego prostokąta w kształcie
równoległoboku litery H z dwoma po-
mieszczeniami skrytymi, wysuniętymi
od frontu na 3. onie z elewacji tył-
nej na 1. os. Układ wnętrza w kształcie
główn. 1-traktowy z korytarzem wzdłuż
traktu mieszczącym przelaz między-
mek. Układ piętrowy ew. bogactwa.
Elewacje frontowa 15-osiowa, regularna
boczną 4-osiową. Część środkowa nie-
miejscem wysunięta przed licę parady,
3-osiowa. Wejście ramiowe, półkolisty łuk
z orderym kł. ramiu w obramieniu z
dekor. festonowe. Ponad nim 2 okna
pomieszczone jedno nad drugim,
szerebowane dwójnogiemi pilastami
dziwiącymi półkolistą archiwoltę

Korsetowne, nad kł. uproszczony, ramiowy okna. Po-
wyższy trójłukowy przelaz. Wokół budynku wydetony koronka
główny koronkowy. W elewacji tyłnej powtórzone układy ele-
ment. z pomieszczeniem przelazem i dekoracji portali i archiwolt.
Elewacje od ulicy 7-osiowa, część środkowa luźniejsza wysunięta
przed licę ramiu, w przelazie półkolisty łuk. Wejście w ob-
ramieniu kł. ramiu, wzdłużnym wzdłuż, nad nim 2 okna
objęte wspólnym obramieniem, flankowanym uproszczonymi
pilastami dziwiącymi półkolistą archiwoltę. Porębiec tyłu z
z uproszczoną dotychczas budową. Elewacje od prz. powtórzone
w uproszczeniu szereg przed licę ramiu. Dach modułowy, nad
skrytymi 4 - spodry z lukami. W murze otaczającym
chodnikiem, mejsz. ramiu, lukiem otaczającym.



32. Przebieg prac konserwatorskich

rok	Wyszczególnienie prac	Koszt tys. zł
1973	Wykonanie prac, naprawa portali, malowanie pomieszczeń, naprawa instalacji elektrycznej	66.696
1984	przebieg pokrycia dachowego nad częścią środk- kową.	

33. Koszty w tys. zł	przewidywane	rzeczywiste

34. Inspekcje
15-11-73 *Hyling* 31 X
20.04.82 *Januszowski* 1970-22
23.11.1983 *Hyling*
23.06.1984 *Hyling*

35. Uwagi różne literatura:

Lubsch. - Verzeichniss der Kunstdeu-
mäler der prov. Schlesien
Bimler - Die Neuklassische Bauschule
in Schlesien
Katalog Zachęty T. VII, z. 4.

36. Wypełnił dnia 30. X. 1957

Sturzanowski

37. Sprawdził dnia X. 1963r.

M. Krasnowski

Nr

A

B

C

D

F

G

H

I

J

K

L

M

N

O

P

R

S

T

U

V

X

Z

1. Obiekt zabytkowy

DAWNY ZAKŁAD DLA ORBIAKANYCH

2. Miejscowość

KULIBORNA miasto

3. Wiek

XVIII; XIX

4. Styl

Klasycyzm

5. Kubatura m³

ok. 40000

6. Powierzchnia w m²

a) zabytkowa: 2500 b) użytkowa: 2500

7. Materiał budowlany

przed zniszczeniem

po odbudowie

a) ściany

cegła

b) sklepienia

cegła

c) stropy

drewno

d) więzania dachu

drewno

e) krycie dachu

dachówka

11. Ilość budynków

1

12. Ilość kondygnacji

3

13. Użytkowanie wnętrza według ilości:

a) izb mieszkalnych

20

b) innych pomieszczeń

15

c) piwnic

1

14. Grunty należące do zabytku:

ha

a) ogrody stylowe

b) sady i grunty uprawne

c) lasy

d) wody

e) inne

15. Przeznaczenie pierwotne budynku rezydencja obywatelska

16. Użytkowanie w latach ubiegłych na cele oświatowe

17. Użytkowanie obecne

18. Nadaje się do użycia na:

19. Data, rodzaj i stopień zniszczeń i odbudowy

Data	O P I S	zniszczenie %	odbudowa %
VIII. 1939 r.			
XI. 1939 r.			
XII. 1945 r.			
1957	rehabilitacja	10	
07.60	kap. remont 960.	15	10

20. Przynależność administracyjna

a) województwo

Opolskie

b) powiat

Kuliborski

c) gmina

Kulibork

21. Stacja

nazwa stacji

odległość od stacji w km

a) kolejowa

w/m

1.5

b) autobusowa

w/m

0.3

22. Właściciel i jego adres

Skarb Państwa

23. Użytkownik i jego adres

T. Chmielewski, Główny kierownik
ul. 15 grudnia 2A

24. Inwestor i jego adres:

-

9. Autorzy i data budowy i przebudowy

Zbudow. 1778 w/p projektu
K.G. Langhena. Odbudowany
po pożarze 1819r.

10. Udostępnienie

Dostępny

25. Rejestr zabytku nr 814/64

rok 16.04.1964 miejsce przechowywania

26. Nazwa księgi hipotecznej

27. Numer hipoteczny

28. Akta

29. Fotografie

T. Chmielewski

30. Inwentaryzacja pomiarowa

brak

Z X V U T S R P O N M

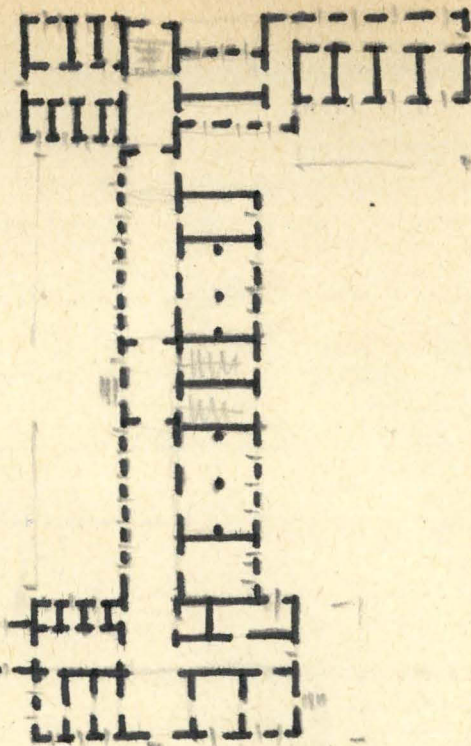
Nr

Koszt
tys. zł

ematyczny, uwagi opisowe, fotografia

Murawski, Tyndowski, Zwiński
fr. lue zach. Budynek ten od pod-
wyższenia na ulicę 2-piętrowy, pod-
piwniczny. Wzniesiony na fundamencie
wydłużonego prostokąta. Kontakcie
ulicowym do litery H z dwoma po-
mieszczeniami skrytymi, wysuniętymi
od frontu na 30 cm, w elewacji tyłowej
na 100 cm. Miedzy innymi w harmonogramie
1-traktory z korytarzem wzdłuż traktu
mechanicznego pod całym budynkiem.
Miedzy innymi ewaluacyjny. Elewacja
frontowa: 15-okna, symetrycznie
4-okna. Część środkowa nieregularna
wysunięta przez licę tędy 3-okna.
Wpisuje nakłady północno i południowo
klatkami w obramieniu z dekor. festo-
nowe. Ponad nim 2 okna poniżej
jedyną drugą, pięćkrotnie dwójną

pięciokrotnie dwójną północno i południowo
uproszczony tył z dwójną oknami. Poziomy traktory przydeh-
woli budynek wydłużony harmonogramy grzywa harmonogramy.
w elewacji tyłowej prostokątnie. Wskazy. Chyba. front. z pominięciem
prygotów i dekoracji portali i archiwali. Elewacja od strony
H-ono, wpięta środkowa nieregularna wysunięta przed licę
ściany, w piętrem północno i południowo. Wpisuje 5 okna w obramieniu
klatki dwójną dwójną w górze, nad klatką 2 okna obok
współczesne obramienie pięćkrotnie uproszczony
pięciokrotnie dwójną północno i południowo archiwali. Poziomy
tył z uproszczonym dwójną budynek. Elewacja od strony
portali w uproszczonym schemacie tędy ulicowej.
Doch. nakłady nad skrytkami 4-miedzy z lukarnami
w murze stałymi dwójną pięćkrotnie pięćkrotnie
ulicem spłaszczone.



35. Uwagi różne Literatura:

Lutsch - Verzeichnis der Kunst-
denkmäler der Prov. Schlesien
Bimler - Die Neuklassische Bau-
schule in Schlesien
KATALOG ZABYTKÓW T. VII. 2.4

36. Wypełnił dnia 30. X. 1967

Sturzanowski

37. Sprawdził dnia X. 1963

M. Wosniak

