

Nr

A

B

C

E

F

G

H

I

J

K

M

N

O

P

R

S

T

U

V

W

X

Z

1. Obiekt zabytkowy

RATUSZ

PL. BOH. ARMII CZERW 1
(2 ESPÓŁ RATUSZA)

2. Miejscowość

KLUCZBORK

3. Wiek

XVIII; XX

4. Styl

Barok

5. Kubatura m³ok. 1.500 m³6. Powierzchnia w m²

a) zabytkowa: 290 b) użytkowa: 290

7. Materiał budowlany

przed zniszczeniem po odbudowie

a) ściany

cegła

b) sklepienia

cegła

c) stropy

drewno

d) wiązania dachu

drewno

e) krycie dachu

dachówka

8. Wyposażenie architektoniczne

Brak
obłetal przywrócić
sankcjonując otworów
portal podbudowy

9. Autorzy i data budowy i przebudowy

Bractwo w XVIII w. Przyległość do
12 kamieniczek tw. 12 apokryfów.
Spółony 1825. 1826 r. odbudowa.
2 chronicznie kamieniczkami w. prof.
arch. A. Leutze

10. Udostępnienie

Dostępny w porównaniu
z Pocz. M. R. N.

11. Ilość budynków

1

12. Ilość kondygnacji

3

13. Użytkowanie wnętrza według ilości:

a) izb mieszkalnych

3

b) innych pomieszczeń

10

c) piwnic

3

14. Grunty należące do zabytku:

ha

a) ogrody stylowe

b) sady i grunty uprawne

c) lasy

d) wody

e) inne

15. Przeznaczenie pierwotne budynku

Ratusz

16. Użytkowanie w latach ubiegłych

- 4 -

17. Użytkowanie obecne

Pocz. M. R. N.

18. Nadaje się do użycia na:

- 4 -

19. Data, rodzaj i stopień zniszczeń i odbudowy

Data	O P I S	znisz- czenie %	odbu- dowa %
VIII. 1939 r.			
XI. 1939 r.			
XII. 1945 r.			
07. 60	rozmontowanie murów - wykonano całkowite prace konserwacyjne	30	20

20. Przynależność administracyjna

a) województwo

Opolskie

b) powiat

Kluczborski

c) gmina

Kluczbork

21. Stacja

nazwa stacji

odległość od stacji w km

a) kolejowa

w/m

1.5

b) autobusowa

w/m

0.1

22. Właściciel i jego adres

Skarb Państwa

23. Użytkownik i jego adres

Pocz. M. R. N.

24. Inwestor i jego adres:

- 4 -

25. Rejestr zabytku nr 811/64

rok 16. IV. 64 miejsce przechowywania

26. Nazwa księgi hipotecznej

27. Numer hipoteczny

28. Akta

29. Fotografie

T. Chmawski

30. Inwentaryzacja pomiarowa

- prowadzona przez
gn. Markowską - Gwał

Z

X

W

V

U

T

S

R

P

O

N

M

K

J

I

H

G

F

E

C

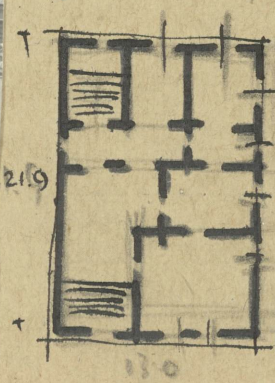
B

A

Nr



Murowa ceglana, stylizowana, piętrowa z drugim pię-
trem w murach. Podpiwnicowany, 2-klatkowy
Od frontu 4-o, w dłuższym boku 6-ościowy
Szczoty ujęte splotami wolutowymi z trójli-
stnymi przyświatkami. Dach mansardowy z lu-
karniami kryty karpiniową. Od strony pn. nad-
spontem neobarokowa wieżyczka ozdobna białe-
włoch. Portale obramienie okien i dekoracje
stylizowane,



32. Przebieg prac konserwatorskich

rok	Wyszczególnienie prac	Koszt tys. zł

33. Koszty
w tys. zł

przewidywane

rzeczywiste

przewidywane	rzeczywiste

34. Inspekcje

20.XI.38 - inspekcja z uodr.
mgr Marciniak w sprawie
z uodr. na palce
siłobici

35. Uwagi różne

Literatura

Deutsche Kulturdenkmäler in
Oberschlesien. Wrocław 1934.

Katalog Zabytków T. VII, z. 4.

36. Wypełnił dnia 30.XI.1957

Sturman

37. Sprawdził dnia X. 1963

M. Kornek