

Nr

A B C D E F G H I J K L M N O P R S T U V W X Y Z

3.

1. Obiekt zabytkowy

DOM MIESZKALNY - ul. Stowackiego 1

2. Miejscowość

PACZKÓW

3. Wiek

XVIII/XIX

4. Styl

Barok

5. Kubatura m³

1238

6. Powierzchnia w m²

a) zabytkowa: 225 b) użytkowa: 450

20. Przynależność administracyjna

a) województwo

DROJE

b) powiat

MYSŁA

c) gmina

PACZKÓW

7. Materiał budowlany

Przed zniszczeniem

Po odbudowie

11. Ilość budynków

1

14. Grunty należące do zabytku:

ha

a) ściany

CEGLA

b) sklepienia

- u -

c) stropy

DREW.

d) więzania dachu

- u -

e) krycie dachu

DACH.

12. Ilość kondygnacji

2

a) ogrody stylowe

-

13. Użytkowanie wnętrza według ilości:

a) izb mieszkalnych

5

b) sady i grunty uprawne

-

c) lasy

-

d) wody

-

c) piwnic

2

e) inne

-

21. Stacja

Nazwa stacji

Odległość od stacji w km

a) kolejowa

PACZKÓW

2

b) autobusowa

- u -

-

22. Właściciel i jego adres

P.M.R.N.

8. Wyposażenie architektoniczne

sklep. kolebk.
szorst. kolumny żuraw

15. Przeznaczenie pierwotne budynku

mieszkania

16. Użytkowanie w latach ubiegłych

- u -

17. Użytkowanie obecne

całkowicie użytkow.

18. Nadaje się do użycia na

23. Użytkownik i jego adres

M. Z. B. M. P. M. R. N.

24. Inwestor i jego adres

9. Autorzy i data budowy i przebudowy

Zbudowany w. XVIII/XIX
przebud. XIX w.

19. Data, rodzaj i stopień zniszczeń i odbudowy

Data

O P I S

Zniszczenia %

Odbudowa %

VIII.1939 r.

XI.1939 r.

XII.1945 r.

1959

spowod. użytk.

40

1963 r.

uniekars

40

25. Rejestr zabytku Nr 1569/66

rok 12 VIII 66

miejsce przechowywania

26. Nazwa księgi hipotecznej

27. Nr hipoteczny

28. Akta

29. Fotografie

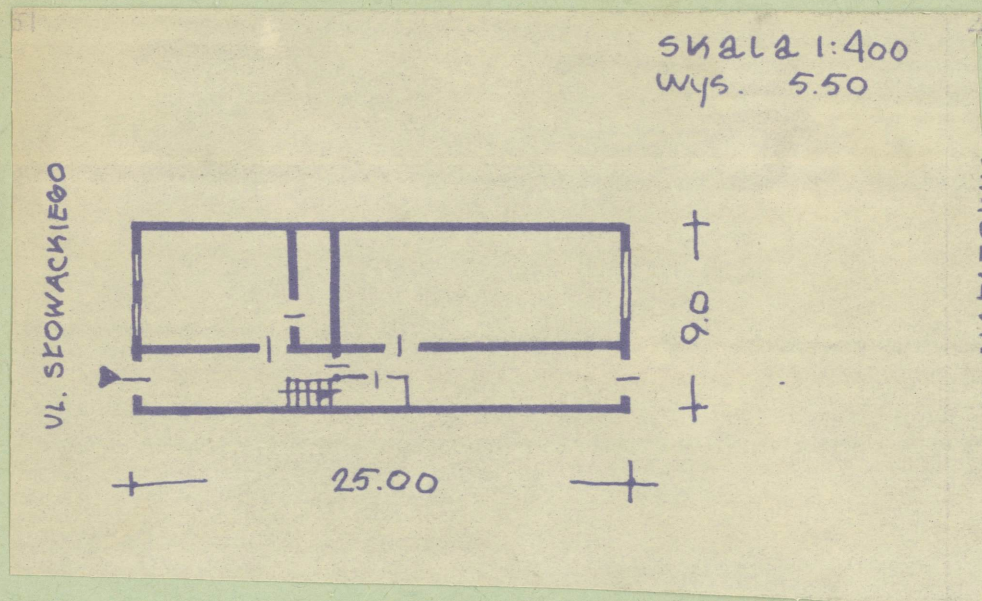
30. Inwentaryzacja pomiarowa

10. Udostępnienie

dobrze

Z Y X W V U T S R P O N M L K J I H G F E D C B A Nr

31. Szkic sytuacyjny, plan schematyczny, uwagi opisowe, fotografia



32. Przebieg prac konserwatorskich

Rok	Wyszczególnienie prac	Koszt tys. zł

33. Koszty
w tys. zł

Przewidywane

Rzeczywiste

34. Inspekcje

35. Uwagi różne

Katalog Zabytków T. VII, z. 9

36. Wypełnił dnia 9.09.

J. Wójcik

37. Sprawdził dnia X. 1963r.

Oluszkowski - M. Kozłowski