

1. Obiekt

DOM

2. Czas powstania

ok. 1890

3. Miejscowość

B R Z E G

4. Adres

Pl. Dworcowy 2

nr hipoteczny KW

5. Przynależność administracyjna

województwo opolskie

gmina miasto

6. Poprzednie nazwy miejscowości

Brieg

Przynależność administracyjna  
1 VI 1975

województwo opolskie

powiat brzeski

8. Właściciel i jego adres  
PKP Oddz. Gosp. Mieszkaniowej  
ul. Powolnego 1  
45-078 Opole

9. Użytkownik i jego adres

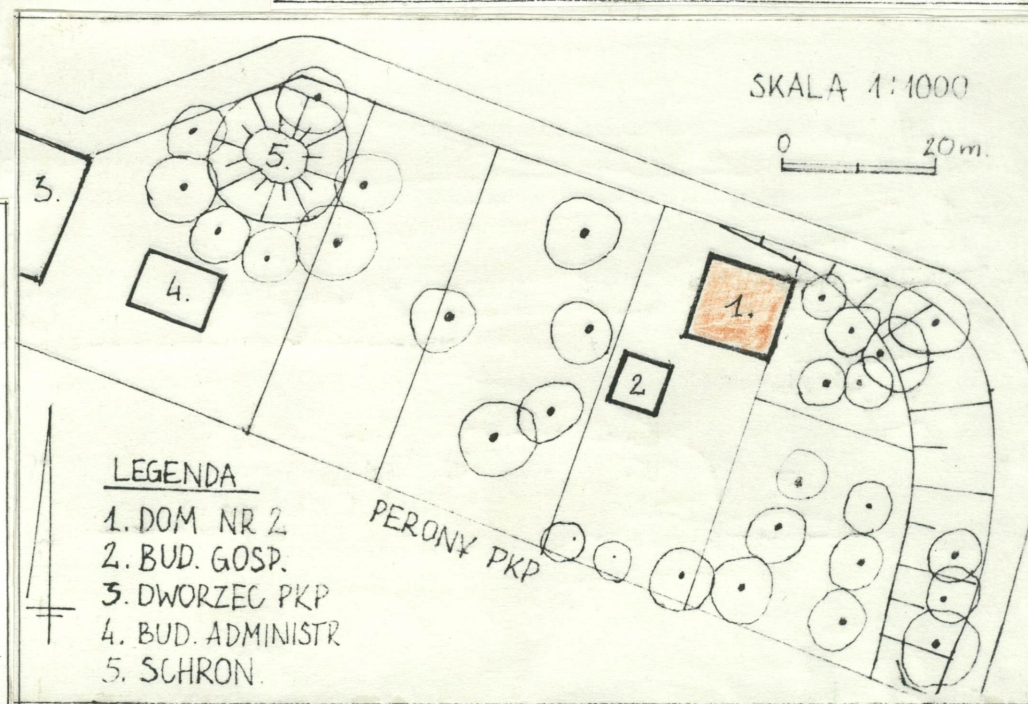
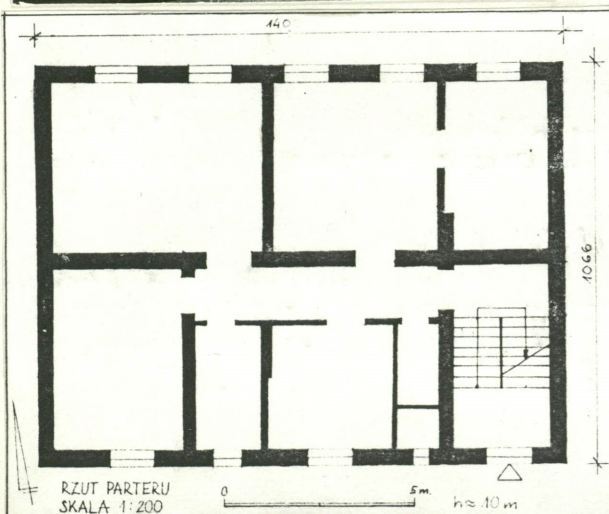
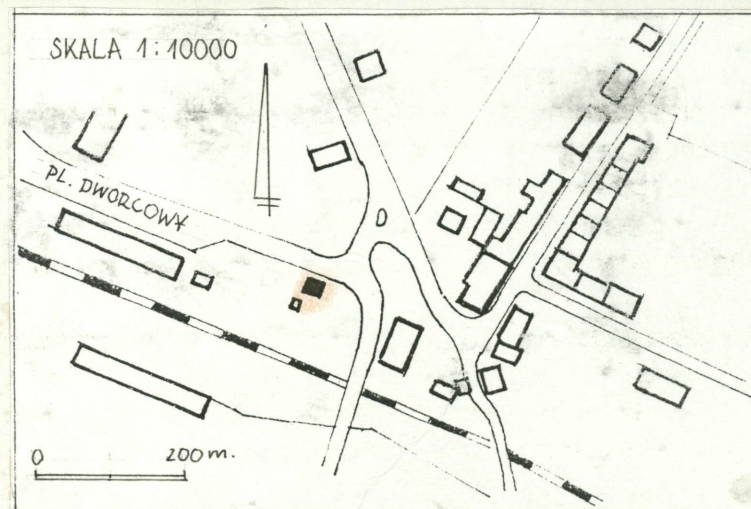
j.w.

10. Rejestr zabytków

Nr 2184/88 data 07.07.1988



Widok ogólny  
od pn.-wsch.



LEGENDA

1. DOM NR 2
2. BUD. GOSP.
3. DWORZEC PKP
4. BUD. ADMINSTR.
5. SCHRON.



## 12. Autorzy, historia obiektu, określenie stylu

Wzniesiony ok. 1890 w tzw. "stylu ceglany", z detalem architektonicznym z kształtowanej cegły, ze skromnymi odniesieniami do form gotyckich /płyciny o motywach czteroliścia, arkadkowy fryz/. Funkcjonalnie związany z pobliskim dworcem, od momentu powstania do chwili obecnej stanowi dom dla pracowników kolei. Pierwotnie w piwnicach funkcjonował schron z zabezpieczeniami przed bronią gazową /hermetycznie zamykane, metalowe drzwi i okiennice/.

## 13. Opis ( sytuacja, materiał i konstrukcja, rzut, bryła, elewacja, wnętrze, wyposażenie, instalacje

Sytuacja. Usytuowany w pd. części miasta, przy Pl. Dworcowym, między dworcem a wsch. wiaduktem kolejowym. Wolnostojący na działce ogrodzonej płotem z siatki, przylegającej od pd. do torów. Od wsch. i zach. ogródki działkowe z licznymi drzewami owocowymi. Przed frontem niska, trawiasta skarpa. W pobliżu pd. zach. narożnika niewielki budynek gospodarczy.

Materiał, konstrukcja. Zbudowany z cegły, z zewnątrz nieotynkowany, wysoka podmurówka z bloków szarego piaskowca, częściowo o układzie poligonalnym. Nad piwnicami stropy i sklepienia odcinkowe, wyżej stropy drewniane z podsufitką. Wieżba dachowa o konstrukcji wieszarowej, z wieszarami wzmocnionymi kleszczami. Poszycie dachówką karpiówką. W piwnicach posadzka ceglana, wyżej podłogi białe. Schody dwubiegowe powrotne z podestem, do piwnicy ceglane, na wysoki parter monolityczny bieg granitowy, na piętra biegi o ażurowej konstrukcji metalowej z drewnianymi podstopnicami i drewnianą balustradą o toczo-nych tralkach i słupkach. Okna i drzwi o nadprożach odcinkowych. Stolarka okienna skrzynkowa, o dekoracyjnych słupkach i ślemieniach. Drzwi w większości ramowo-płycinowe, do klatki schodowej przeszklone z kutą kratą. Na poddasze dwoje drzwi ogniotrwałych - metalowych. W piwnicy dwoje drzwi metalowych do schronu, z zabezpieczeniami przeciw broni gazowej.

Rzut. Na planie prostokąta, dwutraktowy, z wejściem od podwórza i klatką schodową w narożniku pd.-wsch. Pierwotnie na każdej kondygnacji po jednym mieszkaniu.

Bryła. Budynek o bryle zwartej, o układzie kalenicowym, podpiwniczony, trzykondygnacyjny. Dach dwuspadowy z naczółkami.

Elewacje. starannie licowane cegłą, z kamienną podmurówką o lekko wełnistej fakturze, obwiedzione na poziomie 1 piętra konsolkowym gzymsem. Elewacje pn. /frontowa/ i pd. potraktowane równorzędnie, z bogatym, częściowo glazurowanym detalem ceglany. W zwieńczeniu arkadkowy fryz z powtarzającym się motywem trójliścia. Otwory zamknięte odcinkowo, umieszczone we wnękach, powyżej parteru obejmujących dwie kondygnacje. Pod oknami parteru ceglana dekoracja z motywem czteroliścia, wyżej arkadkowa dekoracja z motywem trójliścia. W elewacji pn. pięć jednakowych osi okiennych, w pd. na przemian osie okien szerszych i węższych. Okna i drzwi klatki schodowej na innych poziomach niż pozostałe otwory. Elewacje wsch. i zach. jednakowe, szczytowe. Szczyty ścięte naczółkami dachu, ujęte u nasady masywnymi sterczynami, obwiedzione schodkowym fryzem. schodkowym, w każdym po dwa odcinkowo zamknięte okienka strychowe. Wnętrza pozbawione stylowego charakteru.

Instalacje: elektryczna, wodna, kanalizacyjna, gazowa, w dwóch mieszkaniach



<p>14. Kubatura</p> <p>1490 m<sup>3</sup></p>	<p>15. Powierzchnia użytkowa</p> <p>450 m<sup>2</sup></p>	<p>16. Przeznaczenie pierwotne</p> <p>dom</p>	<p>17. Urzytkowanie obecne</p> <p>dom</p>
<p>18. Prace budowlane i konserwatorskie, ich przebieg i dokumentacja</p> <p>1994 przełożono poszycie dachu</p>		<p>19. Stan zachowania ( fundamenty, ściany zewnętrzne, ściany wewnętrzne, sklepienia, stropy, konstrukcje dachowe, pokrycie dachu, wyposażenie, instalacje )</p> <p>Ogólnie budynek w stanie dobrym.  Fundamenty pracują prawidłowo, na ścianach nie ma spękań.  Stropy w stanie dobrym.  Więźba częściowo zawilgocona w wyniku wcześniejszych nieszczelności dachu.  Poszycie szczelne.  Rynny i rury spustowe drożne.  Stolarka okienna częściowo do wymiany.</p> <hr/> <p>20. Najpilniejsze postulaty konserwatorskie</p> <p>Należy wymienić część stolarki okiennej.  Elewacje wymagają zmycia.</p>	



21. Akta archiwalne ( rodzaj akt, numer i miejsce przechowywania )

22. Bibliografia

23. Źródła ikonograficzne i fotograficzne ( rodzaj, miejsce przechowania, sygnatury )

24. Uwagi różne

Karta zawiera wkładkę dla sąsiedniego budynku gospodar-  
czego.

25. Opracował

tekst mgr Jerzy Skarbek, październik 1995

plany, rysunki mgr Jerzy Skarbek, październik 1995

zdjęcia fotogr. mgr Jerzy Skarbek, październik 1995

miejsce przechowywania negatywów u autora

Karta po wypełnieniu podlega ochronie na podstawie przepisów prawa autorskiego

26. Adnotacje o inspekcjach, informacje o zmianach ( daty, imiona i nazwiska wypełniających )

27. Załączniki

Wkładki do karty ewidencyjnej zabytków archi-  
tektury i budownictwa - 4 szt. /wkładkę nr 4  
założono dla sąsiedniego budynku gospodarcze-  
go/.

ODZ wzór 1975r.



1. Miejscowość B R Z E G	2. Obiekt ( nazwa jak w karcie ) D O M	3. Zawartość wkładki ( nazwa obiektu lub materiału uzupełniającego ) dokończenie opisu, fotografie
-----------------------------	---	---

etażowe c.o.



Elewacja pd.



Elewacja wsch.



Elewacja zach.



Elewacja pd. - fragment

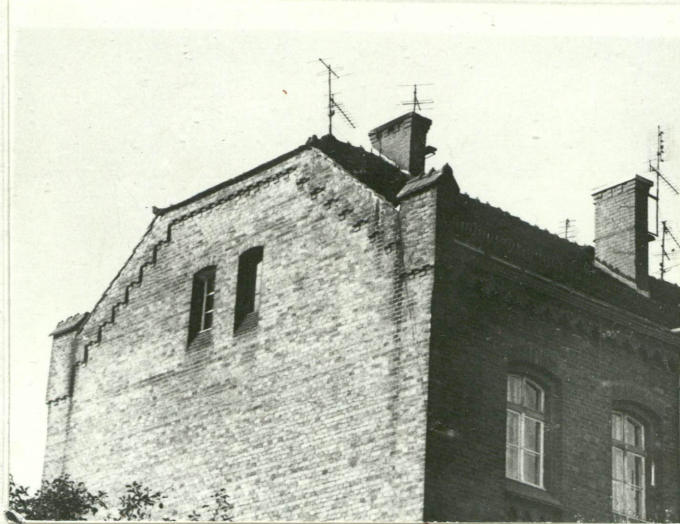
Wkładkę założył : mgr Jerzy Skarbek, październik 1995  
( imię, nazwisko, data )

Miejsce przechowywania negatywów : u autora





Elewacja zach. - szczyt



Elewacja wsch. - szczyt



Elewacja pd. - fragment.

Elewacja pd. - fragment



Elewacja pd. - fragment



Elewacja pd.,  
okno 1 piętra





1. Miejscowość B R Z E G	2. Obiekt ( nazwa jak w karcie ) DOM	3. Zawartość wkładki ( nazwa obiektu lub materiału uzupełniającego ) fotografie
-----------------------------	---	--



Elewacja pd.,  
okno parteru



Elewacja pd.,  
okno parteru



Elewacja pd.,  
okienka parteru



Elewacja pd.,  
okno klatki  
schodowej

Wkładkę założył : mgr Jerzy Skarbek, październik 1995  
( imię, nazwisko, data )

Miejsce przechowywania negatywów : u autora





Elewacje pd. - wejście



Elewacja pd. - płycina  
pod oknem parteru



Elewacja pd. - płycina  
pod oknem parteru



Elewacja pd. - przyziemie,  
fragment

Wątek muru



Strop  
piwnicy

Schody





1. Miejscowość

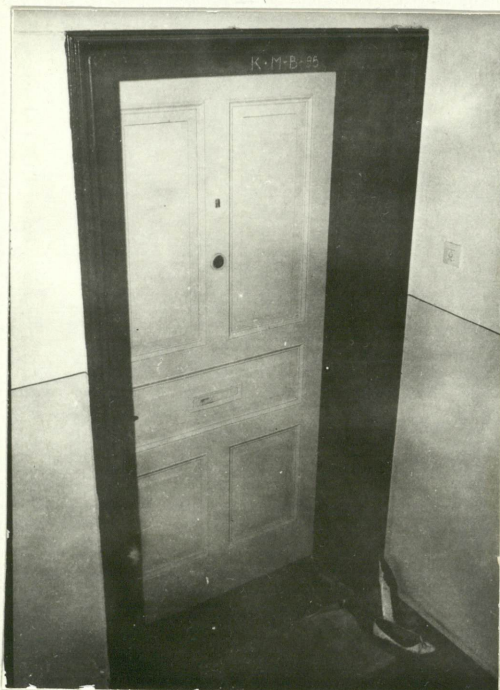
B R Z E G

2. Obiekt ( nazwa jak w karcie )

DOM

3. Zawartość wkładki ( nazwa obiektu lub materiału uzupełniającego )

fotografie



Drzwi do mieszkania



Pralnia w piwnicy



Poddasze - balustrada schodów

Więźba - fragment



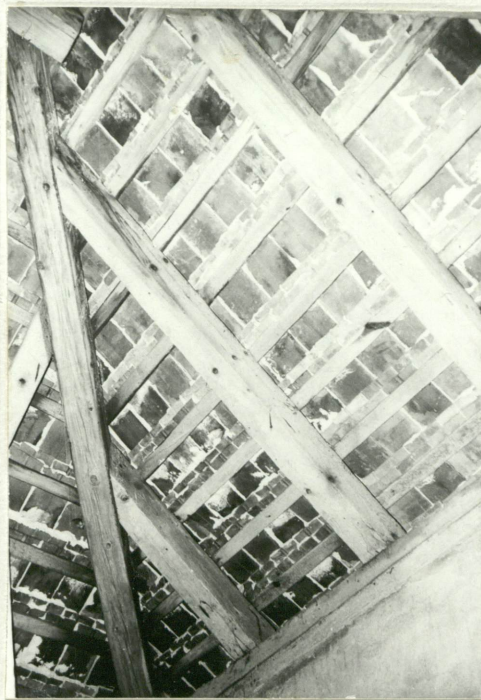
Wkładkę założył : mgr Jerzy Skarbek, październik 1995  
( imię, nazwisko, data )

Miejsce przechowywania negatywów : u autora





Więźba - fragment



Więźba - fragment



1. Miejscowość B R Z E G	2. Obiekt ( nazwa jak w karcie ) BUDYNEK GOSPODARCZY	3. Zawartość wkładki ( nazwa obiektu lub materiału uzupełniającego ) opis, rzut, fotografie
-----------------------------	---	--

Sytuacja. Usytuowany na pd.-zach. od domu /Pl.Dworcowy 2/

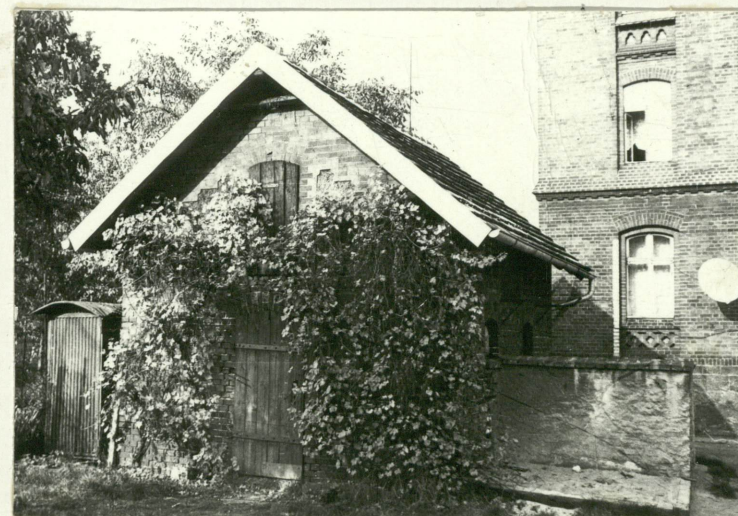
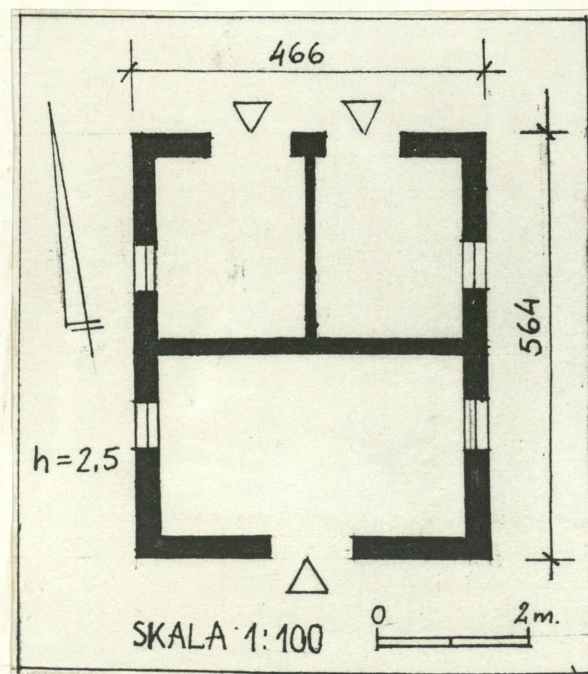
Materiał, konstrukcja. Zbudowany z cegły, z zewnątrz nieotynkowany. Strop drewniany, więźba płatwiowo-krokwio-  
wa, poszycie dachówką karpiówką, Okna krosnowe, drzwi deskowe.

Plan i bryła. Na planie prostokąta, z trzema pomieszczeniami /komórkami/ dostępnymi z zewnątrz, nie skomuni-  
kowanymi ze sobą. Parterowy, przykryty dachem dwuspadowym z wydatnymi okapami.

Elewacje ceglane, pod okapem nieregularne, tynkowane płyciny. Otwory o łuku odcinkowym z zaakcentowanymi klin-  
cami.

Instalacje: brak

Historia: zbudowany ok. 1890, funkcjonalnie związany z sąsiednim domem.



Widok ogólny od pd.

Wkładkę założył : mgr Jerzy Skarbek, październik 1995  
( imię, nazwisko, data )

Miejsce przechowywania negatywów : u autora





Widok ogólny od wsch.



Elewacja wsch. - fragment