

1. Obiekt

BUDYNEK MUROWANY

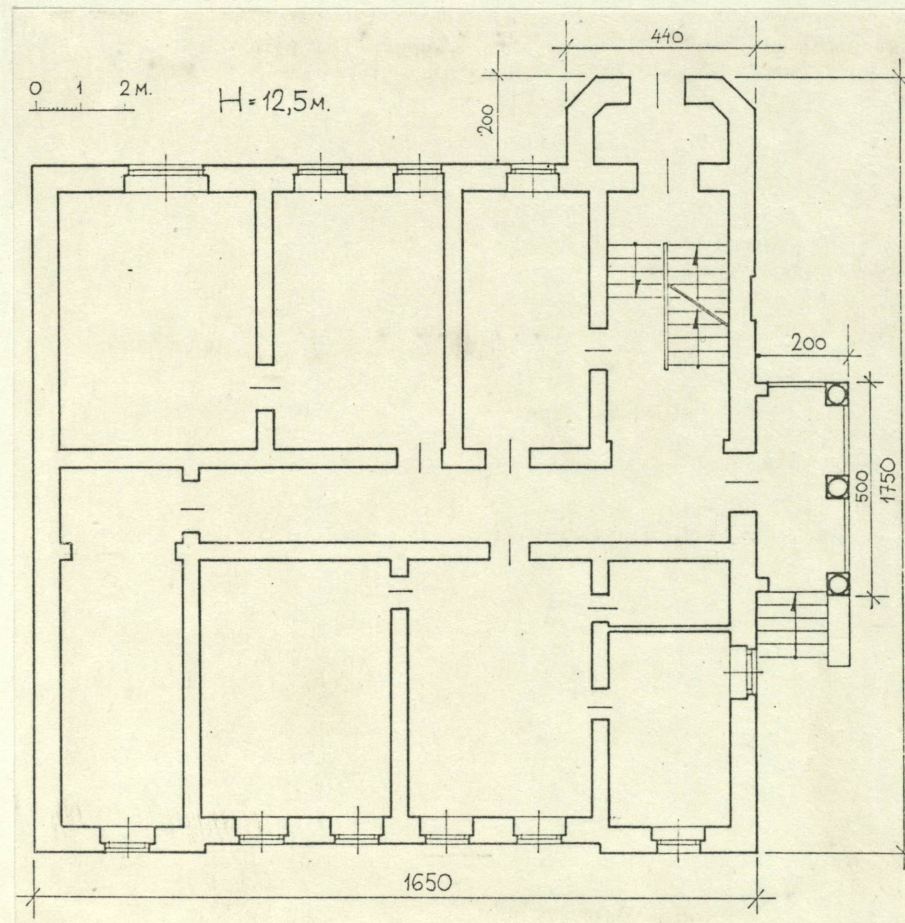
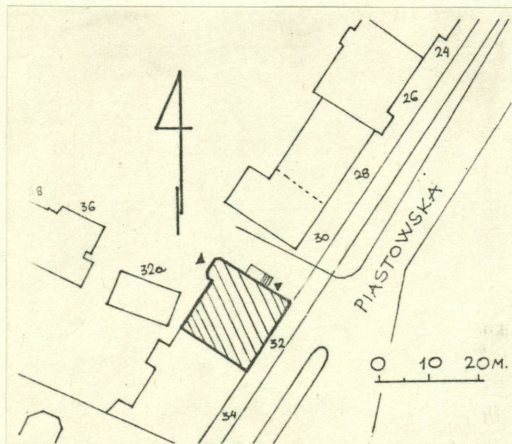
2. Czas powstania

1.70-te XIXw.

3. Miejscowość

BRZEG

11. Zdjęcia, rzut, przekrój, sytuacja, orientacja



4. Adres

ul. Piastowska 32, BRZEG
/d. Piasten Strasse 16/
nr hipoteczny

5. Przynależność administracyjna

województwo opolskie

gmina Brzeg

6. Poprzednie nazwy miejscowości

Brieg

7. Przynależność administracyjna
przed 1 VI 1975

województwo opolskie

powiat Brzeg

8. Właściciel i jego adres

Zahrad Gospodarki Mieszkaniowej
Miejski Zarząd Budownictwa
Mieszkaniowego
nr 2, Brzeg, ul. 8 Marca 7

9. Użytkownik i jego adres

J.W.

10. Rejestr zabytków

Nr 2299/91/92 data 1992.01.29

12. Autorzy, historia obiektu, określenia stylu.

Na planie miasta z 1896 r. figuruje jako własność Paula Antlaufa.

13. Opis sytuacji, materiału i konstrukcji, rzut, bryła, elewacje, wnętrze, wyposażenie, instalacje

Sytuacja: Budynek usytuowany kalenicowo w zabudowie półzwartej przy ul. Piastowskiej w niedalekim sąsiedztwie dworca kolejowego. Fasada domu od strony pld.-wsch. szczyt z głównym wejściem od strony pñn.-wsch.

Materiał, konstrukcja, technika: Budynek murowany z cegły ceramicznej na zaprawie wapiennej, tynkowany. Sklepienia nad piwnicami - kolebkowe spłaszczone /fot. 49/, stropy nad pomieszczeniami - drewniane z podsufitką, stropy nad schodami - odcińkowe. Wieżba dachowa drewniana płatwiowo-stolcowa /fot. 50/, dach kryty łupkiem dachówkowym. Posadzka w piwnicy z cegły na płask, przy wejściu gł. i wejściu od podwórza posadzka z płytek ceramicznych /fot. 24/, podłogi w pomieszczeniach, korytarzach, klatce schodowej, na strychu - z desek. Schody: prowadzące do gł. wejścia jednobiegowe, murowane, piwniczne - ceglane, na klatce schodowej dwubiegowe murowane o stopniach pokrytych deskami, z drewnianą poręczą i tralkami; schody prowadzące na poddasze drewniane, drabiniaste. Otwory prostokątne o rozmaitych proporcjach, drzwi ramiakowo-płycinowe, wejściowe z nadświetlem, zdobione /fot. 25-27/, drzwi na klatce schodowej płycinowe - szklone szybkami kryształowymi przezroczystymi, zdobionymi ornamentem, barwnymi /kolory: szkarłat, kobalt z rozetami - fot. 33-36/. Okna ramiakowe z nadświetlem, w elewacji frontowej zdobione pseudosłupkiem; okna klatki schodowej z wydatnym nadświetlem zdobionym kolorowymi szybkami jak w drzwiach na korytarzu /fot. 35/.

Rzut: prostokątny, zbliżony do kwadratu. Dwutraktowy przedzielony korytarzem. Na skraju elewacji frontowej /pld.-wsch./ symetryczne ryzality nieznacznie występujące przed lico budynku, na osi szczytu pñn.-wsch. rodzaj ganku z gł. wejściem /fot. 16/. W elewacji od podwórza w części pñn.-ryzalit klatki schodowej o ściętych narożach. /fot. 28, 29/.

Bryła: Zwarta, budynek podpiwniczony, trójkondygnacyjny z poddaszem, częściowo użytkowym od pñn.-wsch. z dachem dwuspadowym, niskim. Z ryzalitami nieznacznie występującymi przed lico muru od frontu, z ryzalitem klatki schodowej od podwórza i wydzielonym gankiem od szczytu.

Elewacja frontowa /pld.-wsch./: sześciosiowa, z częścią cokołową, boniowaną kondygnacją parteru, gzymsem działowym między kondygnacjami, gładką 2. kondygnacją i niską 3. kondygnacją /okna poddasza/, gzymsiem wieńczącym z rozetami i konsolami /fot. 7/ oraz dwoma trójkątnymi szczytami wieńczącymi narożne ryzality. Elewacja dekorowana motywami pilastrów /narożne okna 1. i 2. kondygnacji/, dekoracyjnym belkowaniem /1. kondygnacja/, motywami dekoracyjnymi /rozety amf. fot. 3/, wicią roślinną i muszlami - fot. 4, plecionką - fot. 5, girlandy - fot. 6/.

Elewacja szczytowa /pñn.-wsch./: trójosiowa, z partią cokołową, boniowaną 1. kondygnacją, gzymsiem działowym, gładką 2. kondygnacją i 3. kondygnacją w partii trójkątnego zwieńczenia szczytu. Drewniany gzyms koronujący z ząbkowaniem /fot. 11/. Na osi elewacji na parterze "ganek" z kolumnkami przed gł. wejściem do budynku zdobiony płytkami ceramicznymi /fot. 24/, żeliwną kratą /fot. 18-23/. Nad gankiem balkon z żeliwną balustradą. Nad oknami 2. i 3. kondygnacji dekoracyjne belkowanie /fot. 13, 14/, na elewacji u góry medaliony /fot. 15/.

Elewacja od podwórza /pñn.-zach./: pięciosiowa, z partią cokołową, gzymsiem działowym w części między 1. i 2. kondygnacją i między 2. i 3. kondygnacją. Na skraju /od pñn./ ryzalit klatki schodowej, po przeciwnej stronie /od pld./ szerokie okna. Elewacja gładka.

c.d. na wkładce

14. Kubatura	15. Powierzchnia użytkowa	16. Przeznaczenie pierwotne	17. Użytkowanie obecne
ok. 3300 m ³	ok. 1170 m ²	mieszkalne	mieszkalne
18. Prace budowlane i konserwatorskie, ich przebieg i dokumentacja		19. stan zachowania (fundamenty, ściany zewnętrzne, ściany wewnętrzne, sklepienia, stropy, konstrukcje dachowe, pokrycie dachu, wyposażenie i instalacje)	
		Zły. Fundamenty, ściany parteru silnie zawilgocone, zarysowania ścian 2.kondygnacji, ubytki tynku, uszkodzone rynny, zmurstały miejscami grzyms koronujący, grzyb ścian zewnętrznych i wewnątrz pomieszczeń, wygięcie stropów nad parterem. Silnie zniszczony taras balkonu w elewacji szczytowej.	
		20. Najpilniejsze postulaty konserwatorskie	
		Naprawa rynien, wprowadzenie izolacji wilgotności między piwnicą a wyższymi partiami budynku. Wymiana części stropów /gł. w części pld. 1 piętra/. Naprawa tarasu w elewacji szczytowej.	

21. Akta archiwalne (rodzaj akt, numer i miejsce przechowywania)

24. Uwagi różne

25. Opracował

tekst..... Adam Konopacki, maj 1986
imię, nazwisko, data, podpis

plany, rysunki Adam Konopacki, maj 1986
imię, nazwisko, data, podpis

zdjęcia fotogr..... Adam Konopacki, maj 1986
imię, nazwisko, data, podpis

miejsce przechowywania negatywów

Karta po wypełnieniu podlega ochronie na podstawie przepisów prawa autorskiego

22. Bibliografia

26. Adnotacje o inspekcjach, informacje o zmianach (daty, imiona i nazwiska wypełniających)

23. Źródła ikonograficzne i fotografia (rodzaj, miejsce przechowywania, sygnatury)

27. Załączniki 6 SZT.

1. Miejscowość

BRZEG, ul. Piastowska 32

2. Obiekt (nazwa jak w karcie)

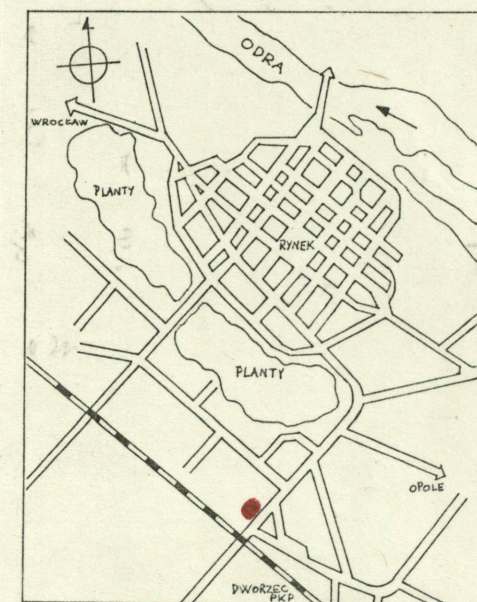
BUDYNEK MUROWANY

3. Zawartość wkładki (nazwa obiektu lub materiału uzupełniającego)

c.d. opisu:

Wyposażenie: w pomieszczeniach parteru na fasadach i sufitach zachowały się sztukateryjne dekoracje, rozety o motywach roślinnych /fot. 38-48/.

Instalacje: wodna, kanalizacyjna, gazowa, elektryczna, ogrzewanie piecowe.



Wkładkę założył: Adam Konopacki, maj, 1986

(Imię, nazwisko, data)

Miejsce przechowywania negatywów:

jed. W.A. Olsztyn z. 135/S
OZGraf. Z.P. Ostróda z. 676 n. 40 000

Wzór ODZ 1978 r.

1. Miejscowość

BRZEG, ul. Piastowska 32

2. Obiekt (nazwa jak w karcie)

DOM MUROWANY

3. Zawartość wkładki (nazwa obiektu lub materiału uzupełniającego)

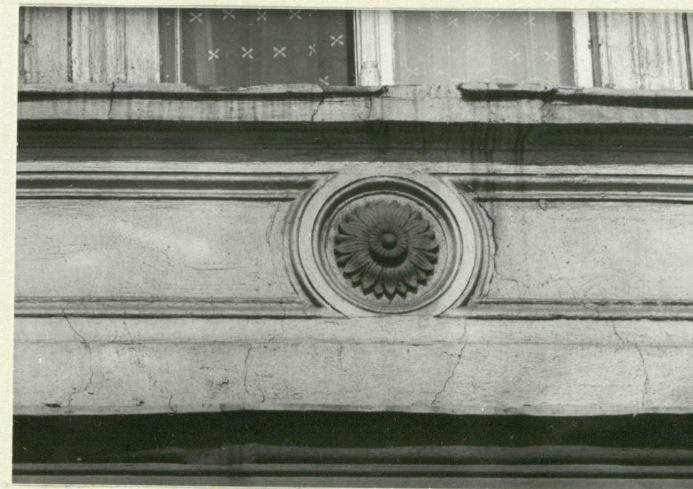
zdjęcia uzupełniające /opis - verte/



1.



2.



3.



4.

Wkładkę złożył: **Adam Konopacki, maj 1986**

(imię, nazwisko, data)



5.



6.

Miejsce przechowywania negatywów:



7.



8.



9.



10.



11.



12.



13.



14.

1-8 - Elewacja frontowa - fragmenty.
9-14 - Elewacja szczytowa - całość i fragmenty.

1. Miejscowość

BRZEG, ul. Piastowska 32

2. Obiekt (nazwa jak w karcie)

DOM MUROWANY

3. Zawartość wkładki (nazwa obiektu lub materiału uzupełniającego)

zdjęcia uzupełniające /opis - verte/



15.



16.



17.



18.



19.

Wkładkę założył: **Adam Konopacki, maj 1986**

(imię, nazwisko, data)

Miejsce przechowywania negatywów:



20.



21.



22.



23.



24.

15 - Elewacja szczytowa - fragment.
16-24 - Ganek przed wejściem - całość
i fragmenty.

1. Miejscowość

BRZEG, ul. Piastowska 32

2. Obiekt (nazwa jak w karcie)

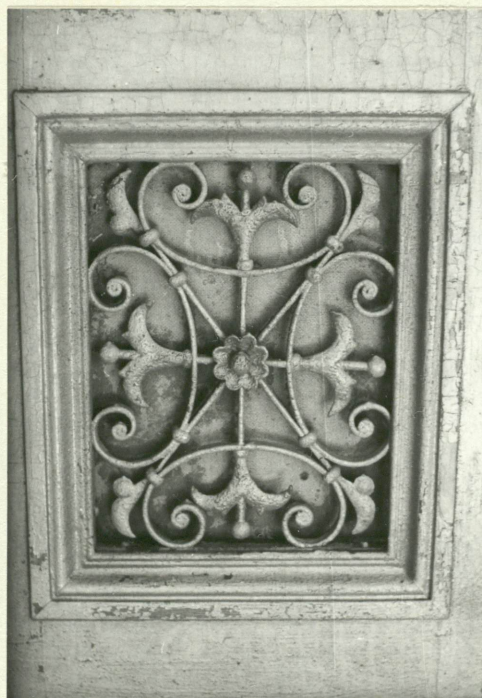
DOM MUROWANY

3. Zawartość wkładki (nazwa obiektu lub materiału uzupełniającego)

zdjęcia uzupełniające /opis - verte/



25.



26.



27.



28.



29.

Wkładkę założył: **Adam Konopacki, maj 1986**

(imię, nazwisko, data)

Miejsce przechowywania negatywów:

1978 r.



30.



31.



32.



33.



34.

25-27 - Drzwi wejściowe - całość i fragmenty.

28-30 - Elewacja od podwórza - całość i fragmenty.

31 - Korytarz na parterze.

32-34 - Klatka schodowa /parter, drzwi na piętrze/.

1. Miejscowość

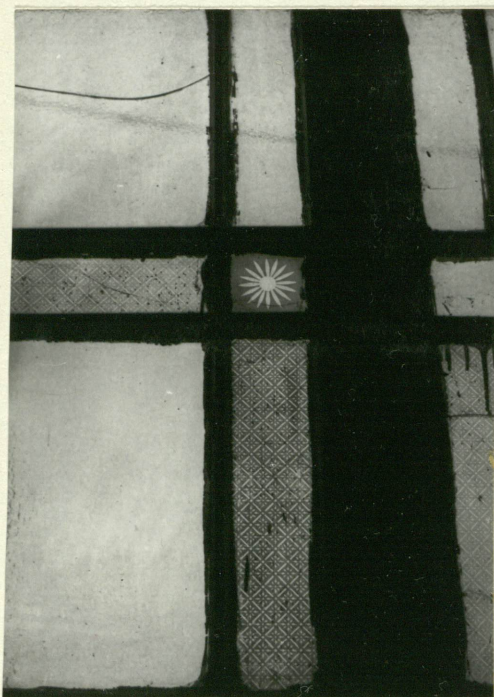
BRZEG, ul. Piastowska 32

2. Obiekt (nazwa jak w karcie)

DOM MUROWANY

3. Zawartość wkładki (nazwa obiektu lub materiału uzupełniającego)

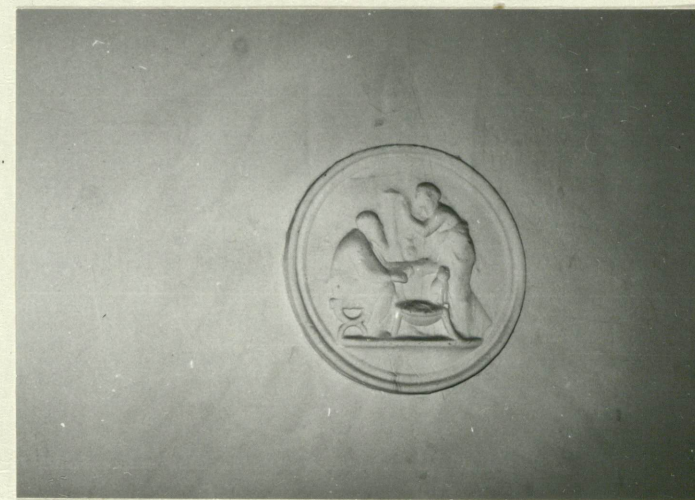
zdjęcia uzupełniające /opis - verte/



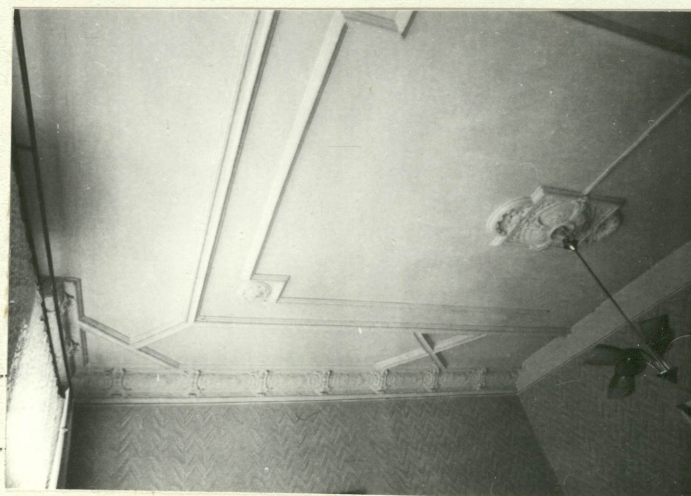
35.



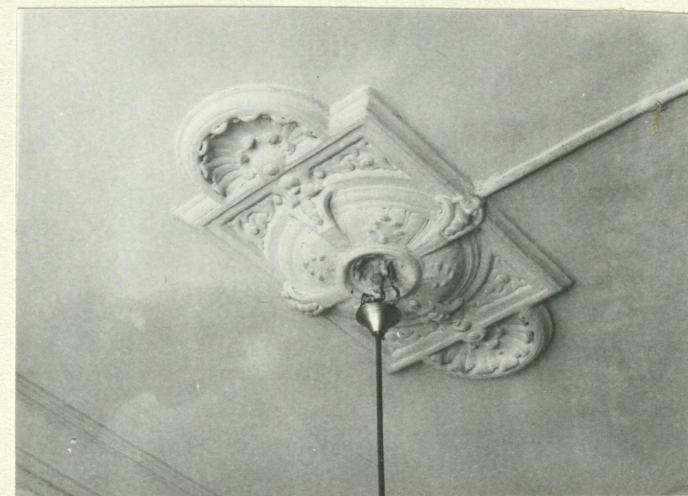
36.



37.



38.



39.

Wkładkę założył: Adam Konopański, maj 1986

(imię, nazwisko, data)

Miejsce przechowywania negatywów:

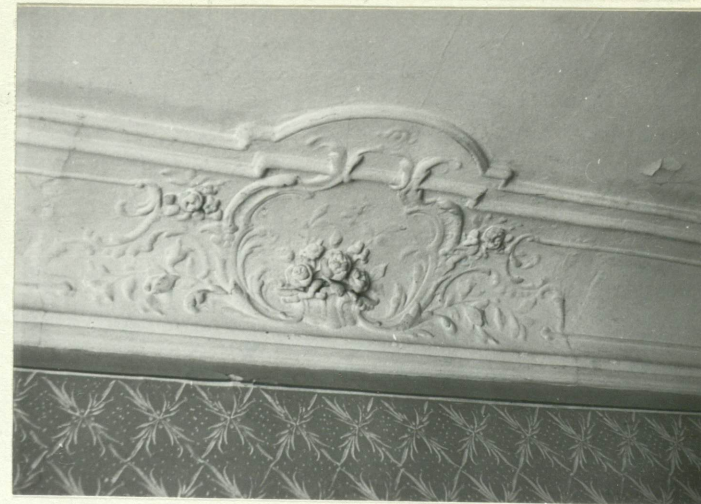
jed. W.A. Olsztyn z. 135/S
OZGrał. Z.P. Ostróda z. 878 n. 40 000



40.



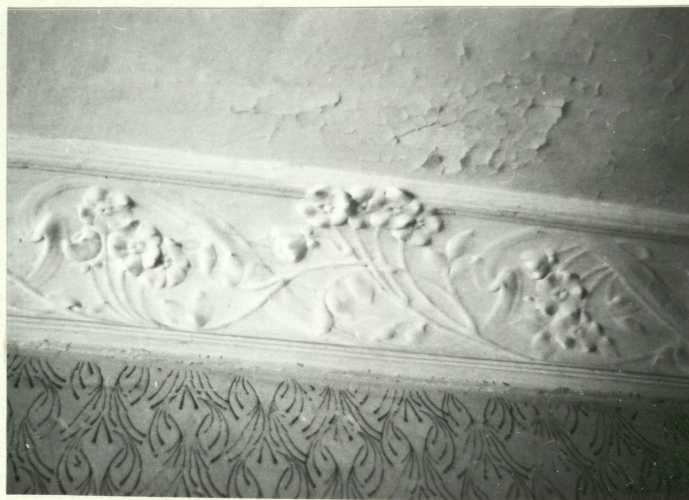
41.



42.



43.



44.

35 - Drzwi na klatce schodowej - fragment dekoracji szyb.

36 - Klatka schodowa.

37 - Stiuki na ścianach klatki schodowej na ostatniej kondygnacji.

38-44 - Stiuki na sufitach pomieszczeń na parterze od frontu.

1. Miejscowość

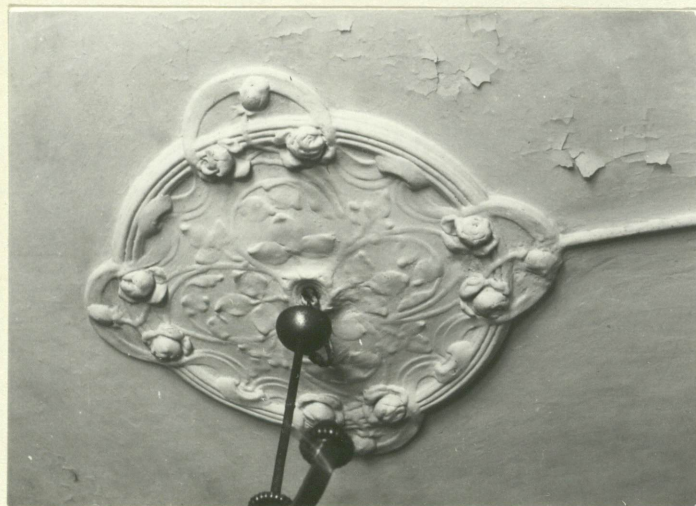
BRZEG, ul. Piastowska 32

2. Obiekt (nazwa jak w karcie)

DOM MUROWANY

3. Zawartość wkładki (nazwa obiektu lub materiału uzupełniającego)

zdjęcia uzupełniające /opis - verte/



45.



46.



47.



48.

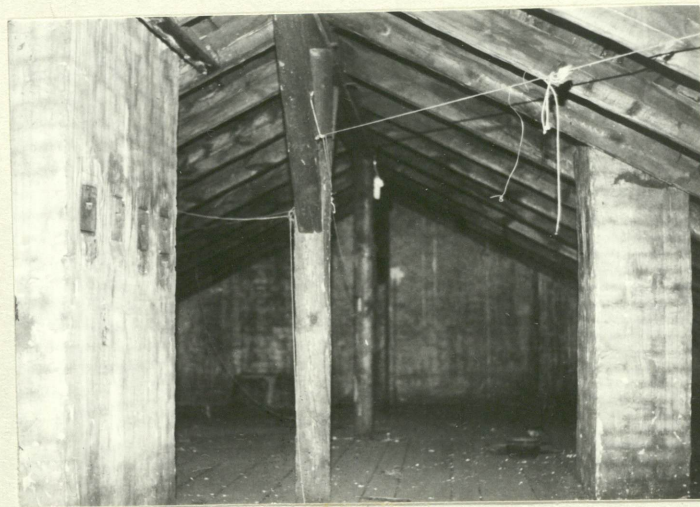
Wzór ODZ 1978 r.

Wkładkę założył: **Adam Konopacki, maj 1986**
(imię, nazwisko, data)

Miejsce przechowywania negatywów:



49.



50.

45-48 - Stiuki na sufitach pomieszczeń na parterze od frontu.

49 - Piwnica - fragment.

50 - Poddasze - fragment.