

Nr

A B C D E F G H I J K L M N O P R S T U V W X Y Z

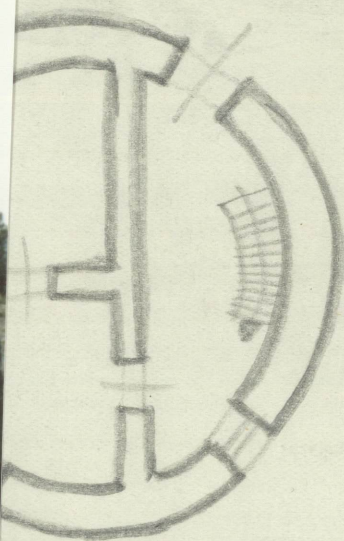
1. Obiekt zabytkowy

WIATRAK

2. Miejscowość

GOSTOMIA

3. Wiek <u>XVIII</u>		4. Styl <u>BUD. PRZEMYSŁOWE</u>		5. Kubatura m ³ <u>1.200</u>		6. Powierzchnia w m ² <u>~ 100</u> a) zabytkowa: b) użytkowa:		20. Przynależność administracyjna a) województwo <u>OPOLE</u> b) powiat <u>PRUDNIK</u> c) gmina <u>BLAKA</u>			
7. Materiał budowlany		Przed zniszczeniem		Po odbudowie		11. Ilość budynków <u>1</u>		14. Grunty należące do zabytku:		ha	
a) ściany		<u>CEGLA</u>				12. Ilość kondygnacji <u>3 1/2</u>		a) ogrody stylowe		—	
b) sklepienia		—				13. Użytkowanie wnętrza według ilości:		b) sady i grunty uprawne		—	
c) stropy		<u>DREWNO</u>				a) izb mieszkalnych <u>2</u>		c) lasy		—	
d) wiązania dachu		<u>DREWNO</u>				b) innych pomieszczeń <u>2</u>		d) wody		—	
e) krycie dachu		<u>GONT</u>				c) piwnic		e) inne		—	
8. Wyposażenie architektoniczne <u>TYP HOLENDERSKI Z DREWNIANĄ RUCHOMĄ GEOWICZĄ. RESZTY MECHANIZMU.</u>						15. Przeznaczenie pierwotne budynku <u>WIATRAK</u>					
						16. Użytkowanie w latach ubiegłych <u>MIESZKALNE I GOSPODARSTWO</u>					
						17. Użytkowanie obecne <u>— " — " —</u>					
						18. Nadaje się do użycia na					
9. Autorzy i data budowy i przebudowy <u>ZBUDOWANY KONIEC W. XVIII</u>						19. Data, rodzaj i stopień zniszczeń i odbudowy					
Data		O P I S				Zniszczenia %	Odbudowa %				
VIII.1939 r.											
XI.1939 r.											
XII.1945 r.											
1963		STAN DOŚĆ DOBRY									
10. Udostępnienie <u>DOSTĘPNY</u>						25. Rejestr zabytku Nr <u>875/64</u> rok <u>14.V.64.</u> miejsce przechowywania					
						26. Nazwa księgi hipotecznej					27. Nr hipoteczny
						28. Akta					
						29. Fotografie					
						30. Inwentaryzacja pomiarowa					



12,0



J | T | S | R | P | O | N | M | L | K | J | I | H | G | F | E | D | C | B | A | Nr

32. Przebieg prac konserwatorskich

Rok	Wyszczególnienie prac	K o s z t tys. zł

33. Koszty
w tys. zł

Przewidywane

Rzeczywiste

34. Inspekcje 1988-11-25

Obiekt w tym stanie techn. Mur z cegły częściowo emal-
szale, tynki zużyczone. Ukrytki
w południowej ścianie. Brak
skrzydeł. Urządzenia wewnętrzne
zachowane. Obiekt był
czynny do 1856 r. Obecnie
nieczynny.

Uwagi różne

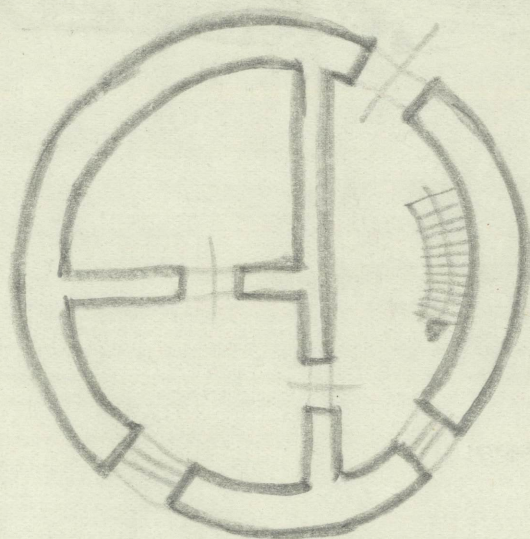
KATALOG ZABYTKÓW T. VII 2.12

36. Wypełnił dnia 21.1963

W. Dąbrowski - J. Kuciel

37. Sprawdził dnia

Z Y X W V U T S R P O N M L K J I H G F E D C B A Nr



12,0

32. Przebieg prac konserwatorskich

Rok	Wyszczególnienie prac	K o s z t tys. zł

33. Koszty w tys. zł

Przewidywane

Rzeczywiste

34. Inspekcje 1988-11-25

Obiekt w tym stanie techn. Mur z cegły, częściowo zniszczony, tynki zniszczone. Ukrytki w południowej ścianie. Pokrycie dachu. Uszkodzenia wewnętrzne. Obiekt był czepny do 1856 r. Obecnie niewyżłokowany.

Uwagi różne

KATALOG ZABYTKÓW T. VII 2.12

36. Wypełnił dnia 24.1963

W. Dariusz - J. Kuciel

37. Sprawdził dnia

