

Nr

A

B

C

D

E

F

G

H

I

J

K

L

M

N

O

P

R

S

T

U

V

W

X

Y

Z

1. Obiekt zabytkowy

DOM UL. RATUSZOWA NR. 30¹² (DAWNIEJ UL. ZIELONA)

2. Miejscowość

GKUBOZYCE

3. Wiek

XVIII i XIX

4. Styl

BAROK

5. Kubatura m³

1800

6. Powierzchnia w m²

a) zabytkowa:

b) użytkowa:

220

7. Materiał

budowlany

Przed znisz-

czeniem

Po

odbudowie

11. Ilość budynków

1

14. Grunty należące do zabytku:

ha

a) ściany

CEGLA

b) sklepienia

CEGLA

c) stropy

DREWNO

d) wiązania
dachu

DREWNO

e) krycie dachu

ETERNIT

12. Ilość kondygnacji

2 1/2

13. Użytkowanie wnętrza
według ilości:

a) izb mieszkalnych

12

b) innych pomieszczeń

6

c) piwnic

2

a) ogrody stylowe

—

b) sady i grunty uprawne

—

c) lasy

—

d) wody

—

e) inne

—

8. Wyposażenie architektoniczne

SKLEPIENIE KOLEBKOWIE.

NADOKNAMI I DRZWIAMI DEKORACJA

STUKOWA Z KARTUSZAMI I FESTONAMI

ORAZ EMBLEMATEM CZEŁADNIKA CECHO-

WEGO (?). DACH ŁAMANY.

15. Przeznaczenie pierwotne budynku

MIESZKALNY

16. Użytkowanie w latach ubiegłych

jw.

17. Użytkowanie obecne

jw.

18. Nadaje się do użycia na

jw.

9. Autorzy i data budowy i przebudowy

ZBUDOWANY ZAPEWNE W. XVIII.

PRZEBUDOWANY W. XIX/XX.

19. Data, rodzaj i stopień zniszczeń i odbudowy

Data

O P I S

Znisz-
czenia
%Odbu-
dowa
%

VIII.1939 r.

XI.1939 r.

XII.1945 r.

1963

zaniedbany

100%

10. Udostępnienie

DOSTĘPNY

20. Przynależność administracyjna

a) województwo

OPOLE

b) powiat

GKUBOZYCE

c) gmina

21. Stacja

Nazwa stacji

Odległość
od stacji
w km

a) kolejowa

GKUBOZYCE

4/10

b) autobusowa

jw.

jw.

22. Właściciel i jego adres

MRN. GKUBOZYCE

23. Użytkownik i jego adres

MZBM. 4/10

24. Inwestor i jego adres

25. Rejestr zabytku Nr. 1936/67

rok..... miejsce przechowywania

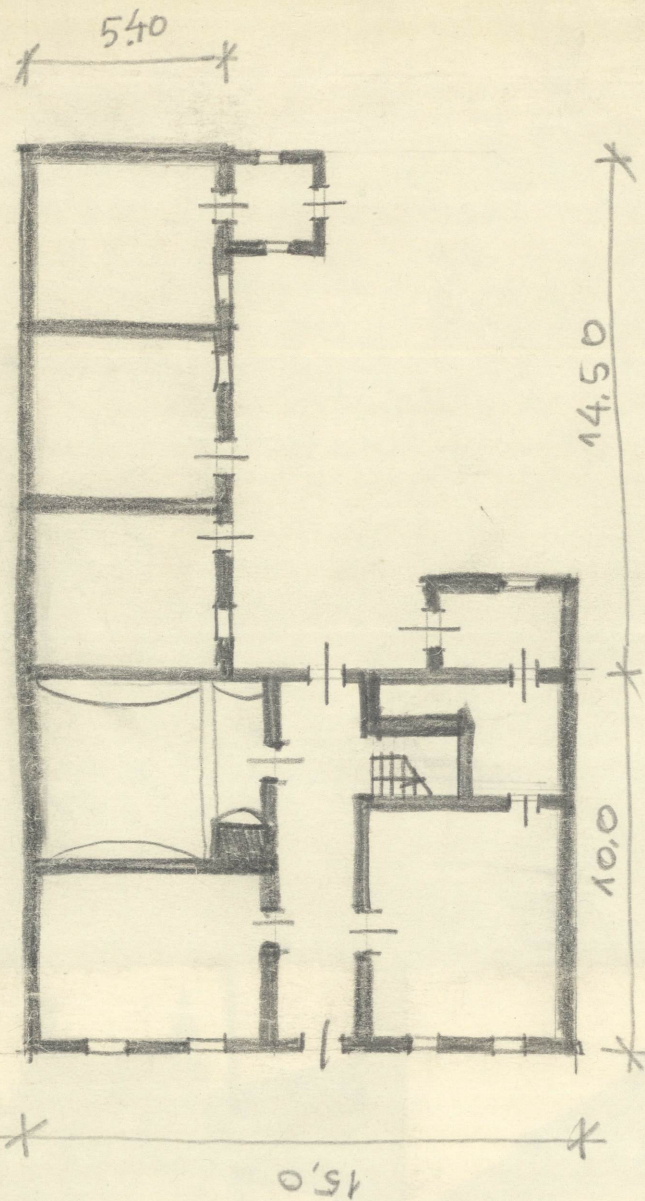
26. Nazwa księgi hipotecznej

27. Nr hipo-
teczny

28. Akta

29. Fotografie

30. Inwentaryzacja pomiarowa



32. Przebieg prac konserwatorskich

Rok	Wyszczególnienie prac	K o s z t tys. zł

33. Koszty w tys. zł	Przewidywane	Rzeczywiste	34. Inspekcje 26. 07. 1982 16. 04. 1993

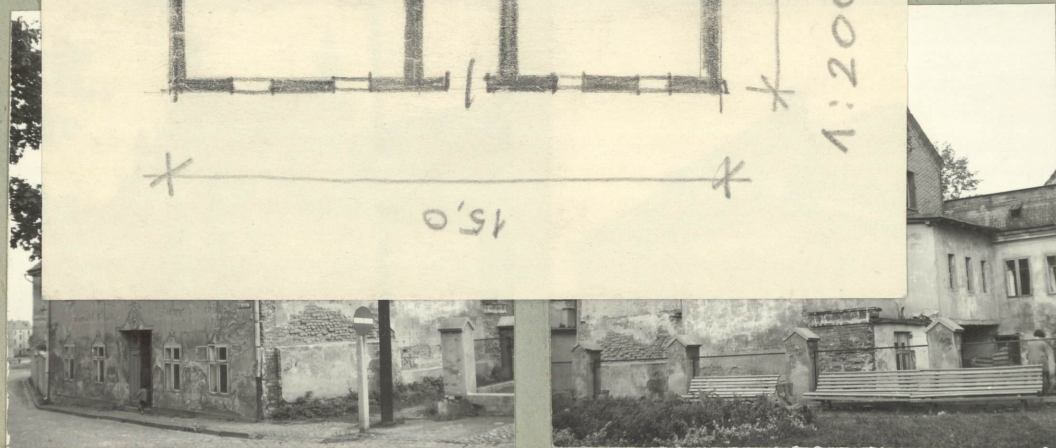
35. Uwagi różne

KATALOG ZABYTKÓW T. VII, Z. 2

36. Wypełnił dnia 11. 1963

[Signature] *[Signature]*

37. Sprawdził dnia



N M L K J I H G F E D C B A Nr

32. Przebieg prac konserwatorskich

Rok	Wyszczególnienie prac	K o s z t tys. zł

33. Koszty
w tys. zł

Przewidywane

Rzeczywiste

34. Inspekcje 26. 07. 1882
16. 04. 1893

Stk

35. Uwagi różne

KATALOG ZABYTKÓW T. VII, Z. 2.

36. Wypełnił dnia 21. 11. 1903

Stk *Stk*

37. Sprawdził dnia

