

Nr

A

B

C

D

E

F

G

H

I

J

K

L

M

N

O

P

R

S

T

U

V

W

X

Y

Z

1. Obiekt zabytkowy

ZAMEK

2. Miejscowość

CHRZELICE

3. Wiek

XIV-XVII

4. Styl

BAROK

5. Kubatura m<sup>3</sup>

17.400

6. Powierzchnia w m<sup>2</sup>

1450

a) zabytkowa:

b) użytkowa:

20. Przynależność administracyjna

a) województwo

OPOLE

b) powiat

PRUDNIK

c) gmina

KACZMIR

7. Materiał budowlany

Przed zniszczeniem

Po odbudowie

a) ściany

CEGLA

b) sklepienia

CEGLA

c) stropy

DREWNO

d) wiązania dachu

DREWNO

e) krycie dachu

DACHÓWKA

11. Ilość budynków

1

12. Ilość kondygnacji

3

13. Użytkowanie wnętrza według ilości:

a) izb mieszkalnych

54

b) innych pomieszczeń

c) piwnic

3

14. Grunty należące do zabytku:

ha

W OTOCZENIU NIEWIELKI PARK

a) ogrody stylowe

WRAJOWAŁOWY I RESZTY FOS

b) sady i grunty uprawne

c) lasy

d) wody

e) inne

21. Stacja

Nazwa stacji

Odległość od stacji w km

a) kolejowa

MOSZNA

4

b) autobusowa

W MIEJSCU

22. Właściciel i jego adres

SKARB PAŃSTWA  
Nadlesnictwo Chrzeli.

8. Wyposażenie architektoniczne

SKLEPIENIA WOLEBKOWE - KRZY-  
ZONE I Z LUNETAMI. OD DZIE-  
DZIŃCA CZĘŚCIOWO ZAMURO-  
WANY KRZYGANEK. W ELEWACJI  
ZEWN. PODZIĘTY PILASTROWE. W  
DOLNYCH PARTIACH ŚCIAN MUROW  
ZEWN. WĄTEK GOTYCKI

15. Przeznaczenie pierwotne budynku

ZAMEK

16. Użytkowanie w latach ubiegłych

MIESZKALNE

17. Użytkowanie obecne

J.W.

18. Nadaje się do użycia na

19. Data, rodzaj i stopień zniszczeń i odbudowy

Data

O P I S

Znisz-  
czenia  
%Odbu-  
dowa  
%

VIII.1939 r.

XI.1939 r.

XII.1945 r.

1963

POWAŻNIE ZANIEDBAŃ

20

25. Rejestr zabytku Nr

548/59

rok 20.11.59. miejsce przechowywania

26. Nazwa księgi hipotecznej

27. Nr hipo-  
teczny

28. Akta

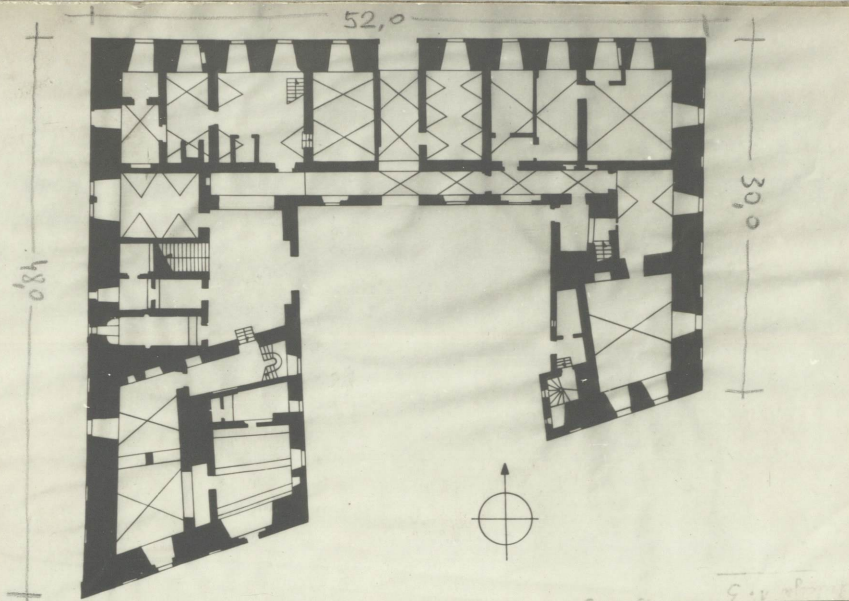
29. Fotografie

30. Inwentaryzacja pomiarowa

10. Udostępnienie

DOSTĘPNY





N M L K J I H G F E D C B A Nr

### 32. Przebieg prac konserwatorskich

Rok	Wyszczególnienie prac	K o s z t tys. zł

### 33. Koszty w tys. zł

### Przewidywane

### Rzeczywiste


34. Inspekcje 10. IV 1968 JTB  
6. VII 1972.

### wagi różne

BIMLER K., See Pfaffenbühl  
in Schellitz (Der Oberrhein  
1935)

EVERGUIN B., Zambli Słasku  
Wrocław 1955

KATALOG ZABYTKÓW T. VII, Z. 13

36. Wypełnił dnia XI 1963

*[Signature]* J. Kozłowski

37. Sprawdził dnia

