

Nr 32

A

B

C

D

E

F

G

H

I

J

K

L

M

N

O

P

R

S

T

U

V

W

X

Y

Z

1. Obiekt zabytkowy

DOM ul. DŁUGA Nr. 6

2. Miejscowość

BYCZYNA

3. Wiek

XIX

4. Styl

klasycyzm

5. Kubatura m<sup>3</sup>

ok. 700

6. Powierzchnia w m<sup>2</sup>

a) zabytkowa: 380 b) użytkowa: 380

7. Materiał budowlany

przed zniszczeniem

po odbudowie

11. Ilość budynków

1

14. Grunty należące do zabytku:

ha

a) ściany

cegła

12. Ilość kondygnacji

2

a) ogrody stylowe

b) sklepienia

cegła

13. Użytkowanie wnętrza według ilości:

b) sady i grunty uprawne

c) stropy

drewno

a) izb mieszkalnych

4

c) lasy

d) wiązania dachu

drewno

b) innych pomieszczeń

4

d) wody

e) krycie dachu

dachówka

c) piwnic

e) inne

8. Wyposażenie architektoniczne

Brak

15. Przeznaczenie pierwotne budynku

mieszkalne

16. Użytkowanie w latach ubiegłych

— 4 —

17. Użytkowanie obecne

— 6 —

18. Nadaje się do użycia na:

— 4 —

9. Autorzy i data budowy i przebudowy

Wiemers

19. Data, rodzaj i stopień zniszczeń i odbudowy

Data

O P I S

znisz-  
czenie  
u/oodbu-  
do wa  
u/o

VIII. 1939 r.

XI. 1939 r.

XII. 1945 r.

05. 1979

+ wzniesienie relikwii, obrotowa  
koronka muru - muru muru muru

30

30

20. Przynależność administracyjna

a) województwo

Lpolskie

b) powiat

Kluczborski

c) gmina

Byczyzna

21. Stacja

nazwa stacji

odległość od  
stacji w km

a) kolejowa

w/m

1.0

b) autobusowa

w/m

0.3

22. Właściciel i jego adres

PMRN - Byczyzna  
P.M.R.N.

23. Użytkownik i jego adres

24. Inwestor i jego adres

PMRN

25. Rejestr zabytku nr

1410/86

rok

miejsce przechowywania

26. Nazwa księgi hipotecznej

27. Numer

hipoteczny

28. Akta

29. Fotografie

Brak

1979

30. Inwentaryzacja pomiarowa

Brak

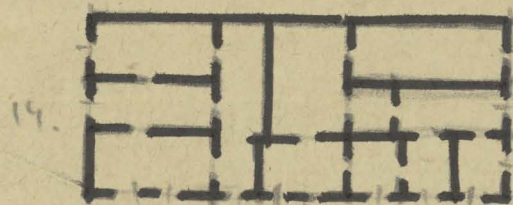
10. Udostępnienie

Dostępne



31. Szkic sytuacyjny, plan schematyczny, uwagi opisowe, fotografia

Dom murowany z cegły, stylizowany.  
Umieszczony na planie prostokąta. Wyty-  
szenia kalenicowe. Parterowy z piętrem  
w murze. Wnętrze ujęte do-  
traktowy. Elewacja frontowa dwukondygnacyjna, przekształ-  
cona. Dach potrójnie łamany, kryty wa-  
rniówką.



32. Przebieg prac konserwatorskich

rok	Wyszczególnienie prac	Koszt tys. zł
1959	drobne prace	20.000

33. Koszty  
w tys. zł

przewidywane

rzeczywiste


34. Inspekcje 20 VII 1980  
6.08.82 Jurek

35. Uwagi różne

Literatura: Brak

36. Wypełnił dnia 30.11.57

Stawianski

37. Sprawdził dnia X.1963r.

M. Kucner