

Karta Cmentarza

NR

N 11313

A	1. Miejscowość ŚWIERCZE	6. Nazwa cmentarza [ew. nazwa dawna] cmentarz rodowy	B	13. Najstarszy istniejący nagrobek [data] Felix von Studnitz 1923	15. Groby o znaczeniu historycznym lub osób szczególnie zasłużonych członkowie rodziny von Studnitz, właściciele dóbr Schönwald (Świercze) do 1945 r.
2. Gmina OLESNO	7. Cmentarz dawny <input checked="" type="checkbox"/>	Cmentarz nowy (po 1945 r.) <input type="checkbox"/>	14. Istniejąca dokumentacja cmentarza i miejsce jej przechowywania brak		
3. Adres cmentarza	8. Data założenia 1923		Plan aktualny ---		
4. Poprzednie nazwy miejscowości SCHÖNWALD	9. Przynależność wyznaniowa: obecna — — dawna — —		Plan dawny ---		
5. [Nie] czynny ew. podstawa zamknięcia brak użytkownika	10. Powierzchnia w ha: ogólna — <input type="text" value="0,01 ha"/> wolna — <input type="text" value="—"/>		Inne materiały archiwalne ---		
11. Położenie cmentarza w parku pałacowym, w północno-wsch. narożniku			16. Bibliografia brak		
12. Uwagi Ter. Org. Adm. Państwowej brak			17. Uwagi użytkownika brak		

18. Elementy cmentarza		Czy istnieją	I L O Ś Ć				
			Do XVIII w.	1 poł. XIX w.	2 poł. XIX w.	1 poł. XX w. (do 1945 r.)	2 poł. XX w.
Mur ogrodzeniowy		—					
Brama I-yl		—					
Kościół		—					
Kaplica I-el		—					
Nagrobki:	wolnostojące	+				2	
	przyscienne	—					
	płyty	—					
Mogiły		—					
Inne elementy : kamień pamiątkowy						1	

19. Które obiekty wpisane są do rejestru zabytków
pozostałości zespołu dworskiego, w tym cmentarz A-564 z 12.09.1996r.

20. STARODRZEW	Ilość	Ø pnia w cm	Stan zdrowotny
lipa			
kasztanowiec			
jesion			
tuja [żywotnik]			
starodrzew - patrz uwaga w punkcie 22.			

21. Czy na terenie cmentarza znajdują się zarejestrowane pomniki przyrody ew. aleje
nie ma

22. Ogólny stan zachowania zieleni na cmentarzu cmentarz otoczony starodrzewem parkowym, świerkowo-dębowo-klonowym, w podszyciu bluszcz.

23. Charakter rozplanowania cmentarza
jeden grób (mogila), przy niej kamień pamiątkowy

24. Czytelność układu cmentarza:
— całości - czytelny
— kwater
— nagrobków i mogił

25. Ogólny stan zachowania cmentarza (nagrobków i drzewostanu) teren cmentarza przecięty przez środek rurociągiem napowietrznym, poza tym stan dobry

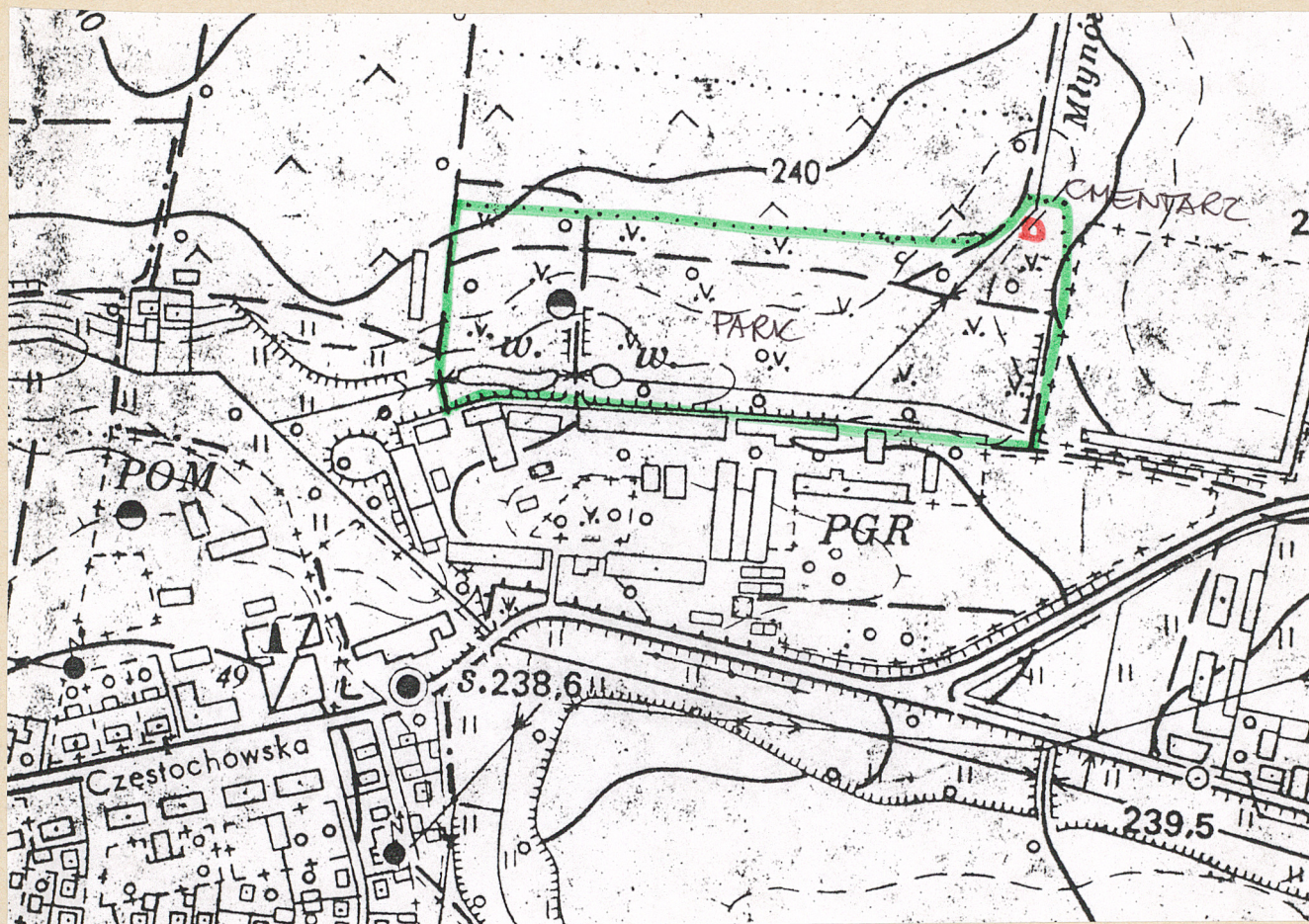
26. Istniejące zagrożenia
Możliwość zniszczeń w razie prac przy rurociągu

27. Wnioski w zakresie prac:
nie wymaga
— porządkowych
— remontowych
— konserwatorskich

28. Wnioski w zakresie niezbędnej dokumentacji:
nie wymaga odrębnej
— poszczególnych nagrobków —
— ewidencji całości cmentarza —
— studium historycznego —
— ewentualnie dokum. projektowej — w ramach dokumentacji parku

29. Inne uwagi służb konserwatorskich
likwidacja lub przeniesienie rurociągu.

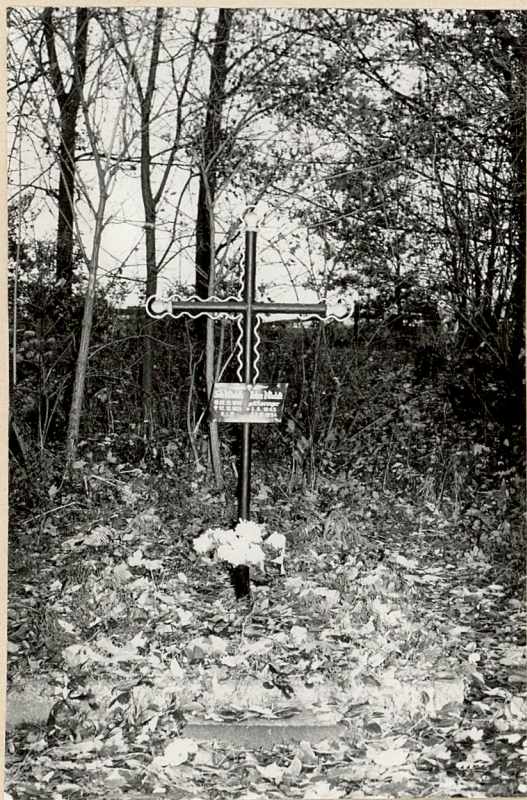
30. Wypełnił:
mgr Stefan Zaleski
Data: XII 93



FRAGMENT MAPY 1:10 000 (POWIEKSZONY DO 1:5000) Z 1972 R.



1. OGÓLNY WIDOK CMENTARZA



2. MOGIŁA - WIDOK OD STRONY
ZACHODNIEJ



3. KAMIEŃ PAMIĄTKOWY