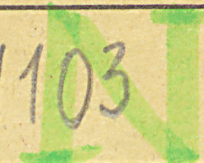


KARTA CMENTARZA

NR

11103



A 1. Miejscowość SZYMONKÓW	6. Nazwa cmentarza [ew. nazwa dawna] CMENTARZ RZYMSKO-KATOLICKI	B 13. Najstarszy istniejący nagrobek [data] 12.06.1934r.	15. Groby o znaczeniu historycznym lub osób szczególnie zasłużonych NIE MA
2. Gmina WOLCZYN pow. KLUCZBORSKI	7. Cmentarz dawny <input checked="" type="checkbox"/> TAK Cmentarz nowy (po 1945r.) <input checked="" type="checkbox"/> TAK	14. Istniejąca dokumentacja cmentarza i miejsce jej przechowywania. BRAK	
3. Adres cmentarza SZYMONKÓW	8. Data założenia 1934r.	Plan aktualny NIE MA	
4. Poprzednie nazwy miejscowości SIMENAU Simmenau	9. Przynależność wyznaniowa: obecna - RZYMSKO-KATOLICKI dawna - RZYMSKO-KATOLICKI EVANGIELICKI	Plan dawny NIE MA	
5. [Nt] czynny ew. podstawa zamknięcia	10. Powierzchnia w ha: ogólna - <input type="text" value="0,82"/> wolna - <input type="text" value="0,40"/>	Inne materiały archiwalne NIE MA	
11. Położenie cmentarza CMENTARZ POŁOŻONY JEST NA WZNIESIENIU OD POŁNOCY I ZACHODU GRANICZY Z DROGAMI A OD WSCHODU I POŁUDNIA Z DZIAŁKAMI SIEDLISKOWYMI ROLNIKÓW INDYWIDUALNYCH		16. Bibliografia NIE MA	
12. Uwagi Ter. Org. Adm. Państwowej NR DZIAŁKI 618		17. Uwagi użytkownika NIE MA	

C ¹⁰ Elementy cmentarza		Czy istnieją	I L O S C				
			Do XVIII w.	1 poł. XIX w.	2 poł. XIX w.	1 poł. XX w. (do 1945r)	2 poł. XX w.
Mur ogrodzeniowy		NIE	—	—	—	—	—
Brama l-yl		NIE	—	—	—	—	—
Kościół		NIE	—	—	—	—	—
Kaplica l-el		NIE	—	—	—	—	—
Nagrobki:	wolnostojące	TAK	—	—	—	1	—
	przyścienne	NIE	—	—	—	—	—
	płyty	TAK	—	—	—	—	311
Mogily		TAK	—	—	—	—	11
Inne elementy							

19. Które obiekty wpisane są do rejestru zabytków

NIE MA

20. STARODRZEW	Ilość	Ø pnia w cm	Stan zdrowotny
lipa	1	50	DOBRY
kasztanowiec	—	—	—
jesion	1	55	DOBRY
tuja [żywotnik]	—	—	—

21. Czy na terenie cmentarza znajdują się zarejestrowane pomniki przyrody ew. aleje

NIE

22. Ogólny stan zachowania zieleni na cmentarzu

DOBRY

23. Charakter rozplanowania cmentarza

GEOMETRYCZNY

24. Czytelność układu cmentarza:

— całości CZYTELNY

— kwater CZYTELNY

— nagrobków i mogit CZYTELNY

25. Ogólny stan zachowania cmentarza /nagrobków i drzewostan

DOBRY

26. Istniejące zagrożenia

NIE MA

27. Wnioski w zakresie prac:

— porządkowych Nie ma

— remontowych Nie ma

— konserwatorskich Nie ma

28. Wnioski w zakresie niezbędnej dokumentacji:

— poszczególnych nagrobków Nie ma

— ewidencji całości cmentarza Nie ma

— studium historycznego Nie ma

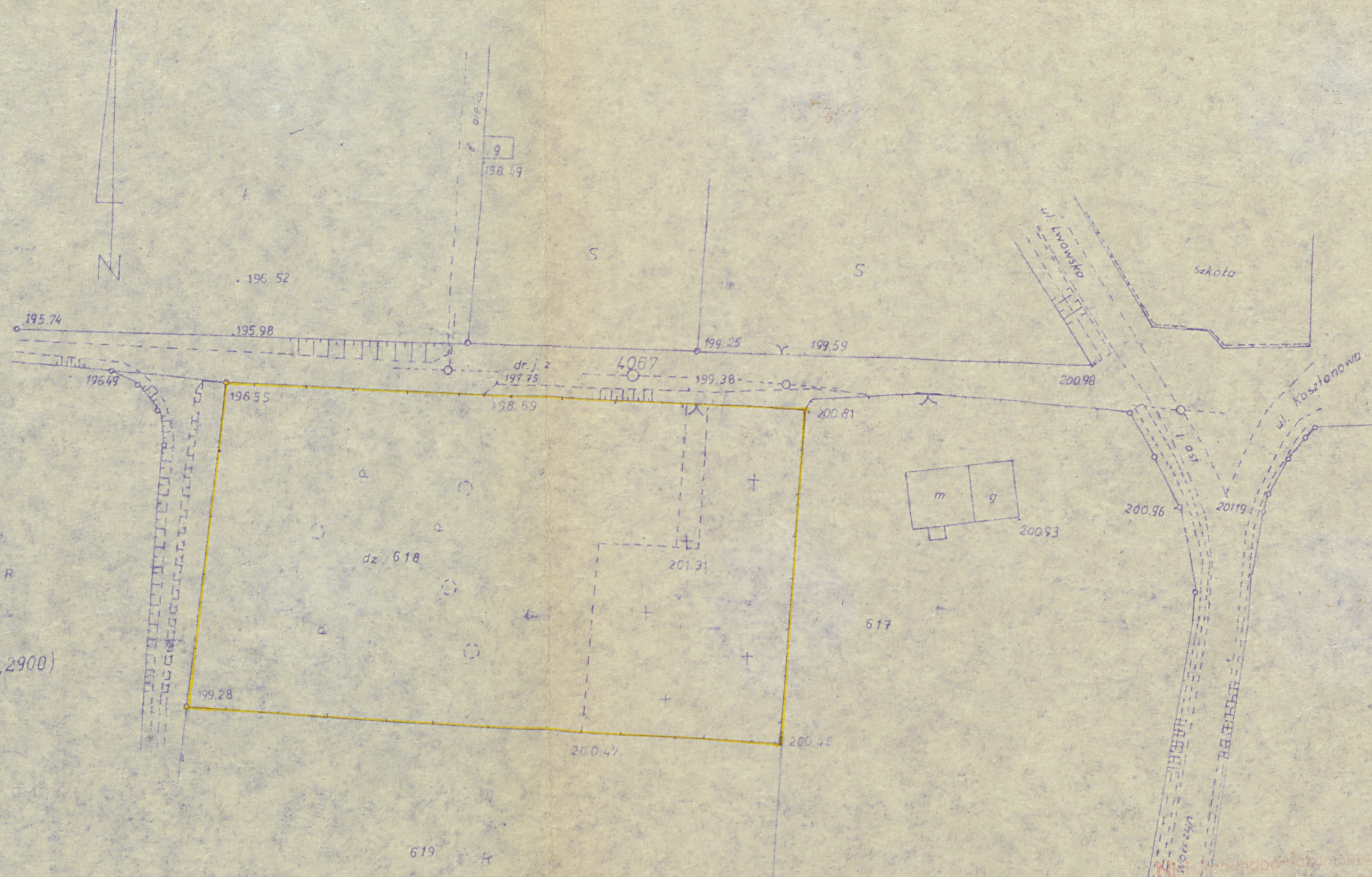
— ewentualnie dokum. projektowej Nie ma

29. Inne uwagi służb konserwatorskich

30. Wypełnił: BARTOSIK
ELŻBIETA

Data: 16.08.1984

dz. 618 ark. 2
 pow. 0,8200 (B/RIVb 0,3300 + Bz/Ls IV 0,2900)
 KW [redacted] Rej. 233
 wł. Parafia Rzymsko-Katolicka



Mapa jest mapą dokumentacyjną-dokumentem
 stanowiącą kopię oryginalnej mapy wykonanej w oparciu
 o pozycjonowanie w polu z użyciem geodezyjnych
 dezyderatów i kartograficznych WZDOK
 Pila Nr 2 w Kluczborku
 sporządzony w dniu 28.02.85
 przez CK IV 84172/11/40/85

STARSZY INSPEKTOR
 Stanisław Środa

SZYMONKÓW
 gmina Wołczyn
 woj. OPOLE

SKALA
 1:1000

Mapa sytuacyjno-wysokościowa
 cmentarza

Mapę wykonano w OPGK-Pracowni
 Terenowej w Kluczborku
 na podstawie pomiaru z 1979 r.
 ZLEC. 560179
 Kluczbork dn. 9.01.80 r.

Wykonała J. Król
 Sprawdził mgr inż. L. Zajączkowski
 Okręgowe Przedsiębiorstwo
 GEODEZYJNO-KARTOGRAFICZNE
 W OPOLE
 Zakład Terenowy w Opole
 Pracownia Terenowa w KLUCZBORKU



Widok na połudn.-zachodn. część cmentarza



Widok na połudn.-wsch. część cmentarza



Widok na połudn. część cmentarza